



idp
诺思留学

IDP 诺思留学 2015 秋季展会

院校宝典

Visit www.idp.com

目录

英国	5
诺丁汉大学.....	6
牛津布鲁克斯大学.....	7
萨里大学.....	8
阿伯丁大学.....	9
伯明翰大学.....	10
赫瑞瓦特大学.....	11
卡迪夫大学.....	12
南威尔士大学.....	13
纽卡斯尔大学.....	14
德蒙福特大学.....	15
考文垂大学.....	16
南安普顿大学.....	17
拉夫堡大学.....	18
雷丁大学.....	19
伦敦大学国王学院.....	20
约克大学.....	21
利物浦大学.....	22
埃塞克斯大学.....	23
伦敦玛丽女王大学.....	24
诺丁汉特伦特大学.....	25
萨塞克斯大学.....	26
思克莱德大学.....	27
威斯敏斯特大学.....	28
斯旺西大学.....	29
赫尔大学.....	30
诺森比亚大学.....	31
UCL 大学教育学院 (IOE).....	32
埃克塞特大学.....	33

班戈大学.....	33
曼彻斯特城市大学.....	33
澳洲.....	36
维多利亚州政府公立学校.....	37
墨尔本大学.....	38
新南威尔士大学.....	39
新南威尔士大学预科.....	40
昆士兰大学.....	41
蒙纳士大学.....	42
澳洲国立大学.....	43
西澳大学.....	44
阿德莱德大学.....	45
西悉尼大学.....	46
澳大利亚天主教大学.....	47
伍伦贡大学.....	48
昆士兰科技大学.....	49
堪培拉大学.....	50
南澳大学.....	51
悉尼科技大学.....	52
悉尼科技大学 INSEARCH 学院.....	53
麦考瑞大学.....	54
布拉福德学院.....	55
蓝带国际厨艺餐旅学院.....	56
查尔斯达尔文大学.....	57
弗林德斯大学.....	58
迪肯大学.....	59
莫道克大学.....	60
科廷大学.....	61
新西兰.....	62
奥克兰大学.....	63

ACG 学术教育集团	65
梅西大学	66
奥塔哥大学	67
惠灵顿维多利亚大学	68
新西兰国际语言学院	69
UNITEC 理工学院	70
CPP 计算机学校	71
维特利亚理工学院	71
加拿大	72
纽布伦斯威克大学	73
英属哥伦比亚大学	74
女王大学	75
温莎大学	76
哥伦比亚国际学院	77
弗莱明学院	78
圭尔夫地区公立教育局	79
布鲁克林学院	80
百年理工学院	81
乔治亚学院	82
范莎学院	83
温哥华公立教育局	84
德海中学	85
哥伦比亚学院	86
博域中学	87
劳伦森大学	87
美国	89
加州大学欧文分校	90
圣弗朗西斯大学	91
夏威夷大学马诺阿分校	92
德州农工大学金斯维尔分校	90

阿拉巴马大学伯明翰分校	94
罗克福德大学	94
教育集团	96
学习集团	97
纳维教育集团	98
剑桥教育集团	99
Kaplan	100
USA & Canada University Application Processing Center	101
美国剑桥国际教育	102
加诚博教	103
国王教育	104



参展院校 – 英国

The University of Nottingham

所属地区：英国，英格兰，诺丁汉



学校亮点：

- 世界百强名校，英国常春藤联盟罗素大学集团成员
- 诺丁汉大学是英国名列前茅的大学之一，并且以其出色的教学质量赢得国际声誉
- 诺丁汉大学法学院一直处于英国的法学院领先地位

热门专业：商业管理/建筑学/化学/食品/遗传学/工程/经济/法律/计算机

大学介绍：诺丁汉大学（The University of Nottingham），建于 1881 年，是英国著名的一流大学。世界百强名校，英国常春藤联盟罗素大学集团成员。诺丁汉大学在中国宁波和马来西亚吉隆坡建有海外校区。英国诺丁汉大学曾荣获英国“女王企业奖”和“女王高等教育年度奖”。诺丁汉大学分为五个学院，并提供范围广泛的各种科学和人文科学的约 50 种学位，本科生每个位置平均约有 10 个人申请，是英国申请最激烈的大学之一。这所大学至今已经产生了很多的杰出校友，包括三位诺贝尔奖的得主和许多奥运奖牌的得主。2016 泰晤士高等教育世界大学排名上位居英国第 25 位。

所属地区：英国，英格兰，牛津



学校亮点：

- 一年春秋两次开学，与牛津大学位于同一个城市
- 英国唯一一家与 ACCA 合作本科期间免考全部 15 门课程，学生本科毕业后直接拿到 ACCA 证书，研究生免考 5 门以上
- 商业和管理类专业、经济学和规划类专业教学质量全英第一

热门专业：会计/商务分析/建筑学/城市规划/国际出版/酒店管理/国际旅游市场/创意写作/WTO 与法律

大学介绍：牛津布鲁克斯大学位于世界学术名城——牛津。布鲁克斯大学历史悠久，始建于 1865 年，以其授课和课程设置的不断创新和高质量而享有国际声誉，多门课程教学评比获得满分；在教学和科研上，以结合实际应用解决现实世界的课题而著称，多个研究领域位于世界前沿。在英国的这片土地上，被当地人民和学者称为“大牛津”的牛津大学和成立于 1865 年的牛津布鲁克斯大学的“小牛津”，在同一片天空下共享现代的知识与文明，为社会科学事业培养出一批优秀人才。在《泰晤士报》2016 英国大学排名，名列第 55 位。

所属地区：英国，英格兰，吉尔福德



学校亮点：

- 花园学校，位置优越，紧邻伦敦，坐火车到伦敦市中心仅需 40 分钟
- 学校科研实力强劲，研究资金十分充裕
- 欧洲卫星通信研发中心，学校设有萨里太空中心和萨里卫星技术公司
- 旅游酒店管理专业全英第一
- 同声传译专业是英国女王和首相首席翻译官林超伦博士亲自授课

热门专业：会计金融/卫星通信/同声传译/土木工程/电子工程/酒店管理/护理/心理学

大学介绍：萨里大学位于英格兰东南的萨里郡吉尔福德，距伦敦仅 30 分钟车程。萨里大学在最近一次的英国最权威、唯一由英国政府组织的排名 RAE 科研实力评定中，位居全英第 35 位。目前该校研究生与本科生人数共有约 9300 人。校园布局紧凑，拥有学术、运动、餐饮服务以及娱乐设施，从宿舍区步行即可到达。在《泰晤士报》2016 英国大学排名中，萨里大学名列第 8 位。



阿伯丁大学

University of Aberdeen

所属地区：英国，苏格兰，阿伯丁



学校亮点：

- 成立于 1495 年，英国第五古老大学，出了 4 名诺贝尔奖得主
- 位于欧洲石油之都阿伯丁市，生物科学/环境科学/法律/MBA/金融投资/医药/工程管理/石油工程是该校王牌学科
- 无须读预科，高中毕业生可直读本科（4 年），对所有国际学生提供四周免费课前英语强化课程

热门专业：生物科学/环境科学/法律/MBA/金融投资/医药/工程管理/石油工程

大学介绍：阿伯丁大学成立于 1495 年，它是英国第五所古老的大学，其学生总数将近 14000。阿伯丁大学位于风景优美的苏格兰东岸阿伯丁市，是苏格兰第三大城市，城市环抱于海滩、农田、和俊俏的山崖间。主要产业包括旅游、贸易、渔业、农业、石油。是北海油田在英国的国际离岸能源网络中心。大学离阿伯丁机场很近，有班机可达英国各地及欧洲。火车和大巴直通不列颠各地。在《泰晤士报》2016 英国大学排名中，阿伯丁大学名列第 45 位。



UNIVERSITY OF
BIRMINGHAM

伯明翰大学

University of Birmingham

所属地区：英国，英格兰，伯明翰



学校亮点：

- 伯明翰商学院始建于 1902 年，是英国高等教育中最早建立的商业学院，其 MBA 项目是同时获取世界上最大的 EQUIS（欧洲）、AMBA（英国 MBA 协会）双重认证
- 在塑料心脏研制、维生素 C 的合成、英国南极考察植物学和地质学、利用微波为雷达和炉提供动力、过敏性疫苗的应用、人工血主要组成部分的合成、遗传学发展下动植物养殖技术的改进等等都是伯明翰大学的研究成果，位于世界领先地位

热门专业：会计金融/投资学/管理/MBA/法律/教育学/计算机/音乐/化学/植物学和地质学/免疫学/遗传学/生物制药

大学介绍：伯明翰大学（University of Birmingham），位于英格兰的伯明翰市，是英国历史上著名六所“红砖”大学之一。目前是罗素大学集团成员之一，同时也是国际大学组织 Universitas 21 的创始会员，并担任该组织秘书长之职。伯明翰大学是英国最著名的大学之一，是英国最好、校园规模最大的老牌名校，伯明翰大学优异的教学和科研在世界各地都享有极高的声誉。作为英国十大科研基地之一，伯明翰大学设有几乎所有主要科研项目研究点。目前在校学生 20000 多名，海外学生近 3000 人。在《泰晤士报》2016 英国大学排名中，伯明翰大学名列第 17 位。



赫瑞瓦特大学

Heriot-Watt University

所属地区：英国，苏格兰，爱丁堡



学校亮点：

- 工科类名校，位于英国名城爱丁堡市郊
- 学校硬件设施很好，投入大量的资金在科研领域，非常适合搞研究
- 课程实用，先进，紧贴社会发展，学生就业率很高

热门专业：金融学/食品科学/物流与供应链管理/精算/光电子学和激光/计算机/石油工程/酿酒蒸馏/海洋资源开发与保护/服装管理/纺织设计/同声传译领域的声誉卓著

学校介绍：赫瑞瓦特大学是英国第八个最古老的高等教育机构。该校命名为赫瑞瓦特，是为了纪念研究蒸汽动力的先驱詹姆斯·瓦特以及詹姆斯六世国王时期的金融家乔治·瓦特。赫瑞瓦特大学主要从事教学和研究的领域包括人造环境、工程与物理科学、生命科学、工商管理硕士与工商管理博士、管理和语言、数学与计算机科学、石油工程、纺织品与设计。在最近一次的英国科研水平评估中，赫瑞瓦特大学在石油工程学、保险精算数学和统计学领域排在英国各大学的榜首。在人造环境、应用数学、食品科学与技术、商务与管理，和化学工程这些领域，赫瑞瓦特大学在苏格兰大学中名列第一。大学在工程学、物理科学、管理和语言领域的所有研究工作都获得了 4 分或更高分。该校的教学质量评估结果显示，在接受评估的 19 个学科领域中，有 16 个被评为“优秀”、“非常满意”或同等水平，其余的 3 个为“满意”。在《泰晤士报》2016 英国大学排名中，名列第 38 位。



卡迪夫大学 Cardiff University

所属地区：英国，威尔士，卡迪夫



学校亮点：

- 成立于 1883 年，罗素联盟成员
- 学科英国排名前五的专业：商务与管理、新闻、传播与媒体研究、建筑、城市规划、土木工程、社会学、物理疗法、药剂学、机械工程等

热门专业：商务与管理、新闻、传播与媒体研究、建筑、城市规划、土木工程、社会学、物理疗法、药剂学、机械工程

学校介绍：卡迪夫大学是一所位于英国威尔士卡迪夫凯西公园的顶尖大学，是英国主要的大学之一，其历史和贡献可追溯到 1883 年。该校于 1883 年取得皇家许可状，并为罗素大学集团的一员。该校马丁斯·埃文斯教授获得 2007 年诺贝尔医学奖，标志着该校在医学领域的领先成就。另外建筑、新闻专业在英国大学专业排行中也长期处于前 5 名。卡迪夫大学在教学、研究方面均有值得骄傲的评估成绩记录。21 个院系的教学质量评分为优秀，80% 的科目研究领域达到 4 或 5 分。商务课程很受海外学生欢迎，卡迪夫商学院提供多种本科和研究生学位课程。建筑、计算机科学、工程、新闻、电影和广播、药学也是受欢迎的科目。研究生教育中，海外学生喜欢选择读工商管理硕士、新闻硕士、或从众多的经济学硕士科目中选修其中一门专业。学校亦是罗素集团（The Russell Group）成员之一，表示学校跻身为全英顶尖研究大学之列。全校约有 30,000 名学生及 5000 多名教职员工，国际学生约占 17%。在《泰晤士报》2016 英国大学排名中，名列第 33 位。

University of
South Wales
Prifysgol
De Cymru

南威尔士大学 University of South Wales

所属地区：英国，威尔士



学校亮点：

- 校区遍布卡迪夫，纽波特等地，是英国第六大的学校
- 具有严谨的教学质量监督和完善的教学程序

热门专业：商科管理

学校介绍：威尔士最大的高等教育机构——南威尔士大学（University of South Wales）正式对外开张营业。南威尔士大学是威尔士大学纽波特分校（University of Wales, Newport）和格拉摩根大学（University of Glamorgan）两所大学合并而成的。合并之后该大学有大约 33,500 名学生，是英国第六大的大学，校区遍布卡迪夫，纽波特等地。

威尔士东临英格兰，南临布里斯托海峡，北与西滨临爱尔兰海，土地面积为 20720 平方公里，首府为加的夫。威尔士通往欧洲各市场的交通十分便捷，也有铁路、公路直接通往英法海底隧道，新的欧洲铁路货运站也设在加的夫。

相对于英格兰的繁荣与都市化，威尔士在自然景致、风土民情及语言文化就显得纯朴与乡村化。



纽卡斯尔大学 The University of Newcastle

所属地区：英国，英格兰，纽卡斯尔



学校亮点：

- 罗素联盟成员之一
- 大学位于英格兰第五大城市纽卡斯尔泰恩市，校园延伸至市中心
- 工商管理硕士专业（MBA）是全球为数不多得到世界工商管理硕士专业认证委员会认可者之一，人力资源管理专业收到英国人力资源协会（CIPD）的认证

学校介绍：纽卡斯尔大学是由成立于 1834 年的纽卡斯尔医学与外科学校不断发展而成的英国名牌大学之一，英国教育排名位居前茅。该校是英国主要研究大学联合小组罗素集团的成员，也是国家级战略决策问题的重要参与部门。纽卡斯尔大学的医学院从来都是英国最好的医学院之一。

大学位于英格兰第五大城市纽卡斯尔泰恩市，校园延伸至市中心。纽卡斯尔泰恩市以居民的友善、生活的高质量和相对较低的生活费用而闻名，它素来欢迎外国留学生。纽卡斯尔市中心有中国城，有出售各种中国商品的商店和餐馆，离校园也只是步行之遥。该城市的机场距离学校 11 公里。

在《泰晤士报》2016 英国大学排名中，纽卡斯尔大学名列第 23 位。



德蒙福特大学 De Montfort University

所属地区：英国，英格兰，莱斯特市



学校亮点：

- MBA 课程获得 MBA 联合会的认可。
- 世界上唯一一所开设轮廓时装学的学校。
- 是英国十所优秀个人和发展组织中心之一。

学校介绍：德蒙福特大学（De Montfort University，简称 DMU）坐落在英格兰的东米德兰地区莱斯特市，是一所优质并富有创意的综合性大学。其前身是创立于 1870 年的莱斯特艺术学校（Leicester School of Art），随后发展成莱斯特艺术与技术学院（Leicester Colleges of Art and Technology）、莱斯特理工学院（Leicester Polytechnic）直至演变为德蒙福特大学。大学之所以命名为德蒙福特是为了纪念 Simon de Montfort（西蒙·德·蒙福特），曾经的第六世莱斯特伯爵（Earl of Leicester），中世纪期间既 1265 年建立英国第一个议会的伟人。学校拥有来自于世界上 100 多个国家的 22,000 名学生以及 2,700 名教职员工。目前学校共有五个大类学院分别是艺术设计学院，商法学院，技术学院，生命健康科学学院和人文学院以及 3 个专门研究机构。尤为值得一提的德大共计有 13 名教授荣获英国高等教育学院（Higher Education Academy）授予的国家教学奖（National Teaching Fellowship），这在英国所有大学中排名第 2。在《泰晤士报》2016 年最新大学排名中，排全英第 54 名。



考文垂大学 Coventry University

所属地区：英国，英格兰，考文垂



学校亮点：

- 为数不多的获得英格兰高等教育基金委员会 950 万镑奖励的大学。
- 拥有一个 20 公顷大学科技园，园区数百万的中小企业为考文垂的毕业生很多实习与就业的机会。
- 拥有仿真交通工具模型设计和制造的设备。考文垂大学是世界上所有大学中唯一能够提供此教育类资源的学校。

学校介绍：有着 150 年的悠久历史的考文垂大学，最早可追溯到 1843 年建立的考文垂艺术学院。1992 年，被获准成为综合性公立大学。学校占地 33 公顷，坐落在市中心。现有 4 个学院：商务、环境与社科学院（BES）、工程与计算机学院（EC）、健康与生命科学学院（HLS）、艺术设计学院（CSAD）。在校学生 20000 余名，其国际学生约 3200 名，来自一百多个国家和地区。作为一所现代化的，极具创新精神的大学，考文垂大学在学生的职业发展方面远见卓识，与全球 8000 多家企业与政府机构保持着紧密的合作关系，如，捷豹、路虎、宝马、CISCO、保洁、惠普、O2、阿联酋航空、NHS、英国贸易投资总署等，为学生提供了与实践相结合的课程设置及大量的带薪实习机会。在 2008 年泰晤士高等教育评比中，考文垂大学被列为 ‘highly commended’ 杰出企业型大学。考文垂大学，立足提供高质量教育，保持与行业紧密联系，旨在帮助学生规划职业发展，建立成功的未来。在《泰晤士报》2016 英国大学排名中，考文垂大学名列第 47 位。



南安普顿大学 University of Southampton

所属地区：英国，南安普顿



学校亮点：

- 世界百强名校，英国顶尖学府，英国常春藤名校联盟“罗素大学集团”成员，红砖大学，世界大学联盟成员。
- 英国最卓越的 10 所研究型大学之一。

学校介绍：南安普顿大学的前身是成立于 1862 年由当地慈善家 Hartley 先生出资兴建的哈特利学院。在 1952 年由英国女皇伊丽莎白二世颁布许可成为正式的南安普顿大学，这也是伊丽莎白二世女皇在登基后为高校授予的第一个皇家特许状。学校培养出了一批国际知名的校友，其中就有参与设计英特尔奔腾处理器的约翰·海德，以及世界最大的游船“玛丽女王 2 号”的主要设计师斯蒂芬·潘恩。现系英国罗素大学集团成员之一，学院教学实力雄厚，发展稳固，积极与发达和发展中国家的一流院校建立教育联系，现已发展成为一所拥有 7 所校区、容纳两万多名学生的国际性院校。

南安普顿大学属于英国罗素大学集团，英联邦大学联盟，欧洲大学联盟以及全球网际大学集团成员之一，学校拥有 17,000 名本科生，7,000 名研究生，是英国东南地区学生数量规模最大的高等院校。南安普顿大学重视研究，教育水平较高。在《泰晤士报》2016 英国大学排名中，南安普顿大学名列第 16 位。

所属地区：英国，英格兰，莱斯特郡



学校亮点：

- 拉夫堡大学是罗素集团成员，M5 大学联盟创始成员之一。
- 英国大学最高荣誉奖——英国女王年度奖，获奖次数仅次于牛津大学。
- 在 2007 年的“全国学生调查”显示，在全日制大学的学生满意度一项中，拉夫堡大学名列榜首。

学校介绍：拉夫堡大学宁静如画的校园位于美丽的拉夫堡城，它的主要建筑群在一片充满魅力而风景如画的绿地处，这使得大学成为一个令人愉快，方便和安全的学习和研究的地方。从拉夫堡大学校园到城中心，步行仅需 10 分钟。从校园到城中心和火车站有公共汽车。拉夫堡大学在教学质量方面也总排在前列，拥有较好的国际声誉。自 1994 年设立高等教育与继续教育女王周年奖以来，仅有拉夫堡大学、曼彻斯特大学和牛津大学三所大学荣获该奖项 7 次以上（拉夫堡大学 2013 年 11 月 21 日第 7 次获得女王周年教育奖，获奖次数和曼彻斯特大学持平，仅次于牛津大学）。该大学的许多学科的研究实力也得到了公认。在最近一次英国政府组织的 RAE 高校科研水平评估（Research Assessment Exercise）中，拉夫堡大学位居第 26 名，其中传播文化研究、医学运用、建筑环境、信息管理等多个学科都获得了好成绩。2007 年的“全国学生调查”显示，在全日制大学的学生满意度一项中，拉夫堡大学名列榜首。学校以高度严谨的教学，周到的服务，得到师生的好评。该校以理工科见长，传播文化研究地位显著。拉夫堡大学是英国一所综合性大学，教学质量和学生满意度在全英大学排名中名列前茅。大学一直致力于走在工程和技术专业的最前沿，同时注重在运动、运动技术、艺术和设计、商务研究、科学、社会科学和人类学等专业方面的研究，成绩卓著。大学的校园位于美丽的莱切斯特郡郊外。

雷丁大学 University of Reading

所属地区：英国，伯克郡雷丁



学校亮点：

- 同时通过欧洲质量认证体系（EQUIS）、英国工商管理硕士协会（AMBA）和国际高等商学院协会（AACSB）“三重认证”的商学院。
- 亨利商学院在金融时报（Financial Times）2013 欧洲商学院排名上位居欧洲第 53 位，三年平均排名为 38 位。
- 雷丁大学是英国 1994 大学集团前成员，曾于 1998、2005、2009、2011 先后四次获得英国女王周年奖。

学校介绍：雷丁大学(University of Reading)是英国现有约 1.7 万名学生，其中约 7700 名是研究生。雷丁大学是一所国际大学，海外学生来自于 140 多个国家。雷丁大学特别重视科研与研究生教育，学校设有 43 个系，5 大学科，近 90%科研成果都被认定为达到了国际认可水平 (Research Assessment Exercise 2008)。雷丁大学地处英格兰东南部伯克夏郡首府雷丁，距雷丁市中心仅 3 公里。校园内有湖、公园、树林。博物馆和植物园，湖光水色、景色宜人。主校园面积约 300 公顷。在雷丁，学生和学校起着很重要的作用。购物十分方便，并且有着出色的铁路和大巴客运服务。M4 高速公路在距离学校一公里处沿雷丁直达伦敦市区中心。乘城际列车到达伦敦市中心只需大约 22 分钟。学生宿舍基本都设在主校园。雷丁大学有近百年招收海外学生的历史，是英国最美的校园之一。



伦敦大学国王学院 Kings College London

所属地区：英国，伦敦



学校亮点：

- 校友及教员中共诞生了 12 位诺贝尔奖得主。
- 国王学院也是英国第四古老的学校，享有世界性的学术声誉。
- 全球 20 强顶尖名校，英国金三角名校和罗素大学集团的知名大学。

学校介绍：伦敦国王学院（King's College London），是伦敦大学的创校学院之一，全球 20 强顶尖名校，英国金三角名校和罗素大学集团的知名大学，又译伦敦大学国王学院，简称 KCL 或 King's。伦敦国王学院在 1829 年由英王乔治四世和首相威灵顿公爵于伦敦泰晤士河畔精华地带所创建。2005 年《卫报》曾盛赞当时伦敦大学四大学院（伦敦国王学院、伦敦政治经济学院、伦敦帝国理工学院和伦敦大学学院），誉其在英国学术声望可与牛津、剑桥相比拟。国王学院也是英国第四古老的学校，享有世界性的学术声誉。学院的校友及教员中共诞生了 12 位诺贝尔奖得主，文豪托马斯·哈代、诗人约翰·济慈，以及理论物理学巨擘彼得·希格斯等皆是国王学院的毕业生。历年最高世界排名第 10 位（QS 排名，2008/09）在英国政府 2014 年的 REF 研究评鉴中，国王学院有 84% 的研究获得满分 4* 及 3* 的评价（2008RAE 为 61%），被认为是“世界领先”。而根据 2006 年泰晤士优良大学的分科指南，国王学院的音乐、牙医、历史、美国研究、哲学与西洋古典学在全英国均排名前五名。在《泰晤士报》2016 英国大学排名中，伦敦大学国王学院名列第 27 位。

所属地区：英国，英格兰，约克郡



学校亮点：

- 约克大学的教学和科研享誉全世界，教学质量与剑桥大学并列教学联盟的首位
- 是素有英国常青藤盟校之称的罗素大学集团（The Russell Group）和白玫瑰大学联盟（White Rose University Consortium）成员之一
- 约克大学于 1963 年建校，校史可以追溯到 700 年前，60 年代与华威大学和伦敦大学学院同为新生代大学。

学校介绍：约克大学（University of York），英国顶尖大学，位于英格兰约克郡的一所高等学府，是素有英国常青藤盟校之称的罗素大学集团（The Russell Group）和白玫瑰大学联盟（White Rose University Consortium）成员之一。在权威 QS 世界大学排名中名列世界百大大学之列。约克大学的教学和科研享誉全世界，教学质量与剑桥大学并列教学联盟的首位。约克大学于 1963 年建校，校史可以追溯到 700 年前，60 年代与华威大学和伦敦大学学院同为新生代大学。

约克大学是一所高质量的研究型学校，有着雄厚的学术实力，学校的教学和科研水平非常出色，在参加教学质量评估的 23 个系中，20 个系获得优秀。而在科研水平评估中，18 个系获得 5 分或 5* 的高分。约克大学在 2008 年英国最权威的 RAE 大学排名中位列第 22 位。2016 年泰晤士报（Times）英国大学排名第 15 位，2014/15 泰晤士高等教育世界大学排名上位居 113 位。

利物浦大学

University of Liverpool

所属地区：英国，英格兰，利物浦市



学校亮点：

- 8 次获得过诺贝尔奖，其中包括 1902 年的英国的第一个诺贝尔奖。
- 学校是英国第一所在中国开设一所独立高校的高等院校。
- 是一所真正的国际化高等院校，吸引着 2100 多家国际企业组织，其中包含超过 100 家福布斯 500 强企业。

学校介绍：成立于 1881 年的利物浦大学是一所公立大学，位于英格兰的利物浦市。该校开设了本科、研究生、研究式研究生、网络与继续教育等课程，现有 21000 多名学生。学校的 103 个专业共包括 230 多种学士学位课程。它在文、理科方面的科研和教学内容都十分丰富，而且医学院的规模也很大。该校的学院分为：文科学院、工程学院、医学院、社会与环境科学院、理科与兽医科学院。位于英格兰西北部的利物浦港，酷似中国上海的外滩，让你产生错觉的原因是这座标志性的建筑物，它与上海汇丰银行大厦出自同一设计师之手。与上海相似的还有这里的历史，它当初也是一个渔村，到十五世纪中叶时，发展成为英国第二大港口城市。站在城市制高点远望，城市中央地带有一片红砖建筑，非常醒目。这个维多利亚建筑是利物浦的第一个红砖建筑，如今已经成为那个时期新大学的象征。英语中的“Redbrick”一词与这段历史有关，它就是指英国 19 世纪末用红砖建造在伦敦以外的城市大学。作为最早成立的城市大学之一，利物浦大学建立于 1881 年，是英国一个久负盛名的全日制综合性大学，利物浦大学曾经 8 次获得过诺贝尔奖，其中包括 1902 年的英国的第一个诺贝尔奖。在校学生超过 14,000 人，国际学生的人数超过 2000 人。

埃塞克斯大学 University of Essex

所属地区：英国，英格兰，伦敦，考彻斯特



学校亮点：

- 建于 1965 年，全英一流大学之一。
- 学校建校至今共培养出 3 位诺贝尔奖得主。著名的诺贝尔奖得主奥斯卡阿瑞斯博士就出自该校。
- 英国教学品质和研究质量评估中，其经济学、电子系统工程学、哲学、政治、会计、金融和管理、法律等学科均名列第一。

学校介绍：埃塞克斯大学 (University of Essex) 是英国的一流院校之一，主要以其的研究和探索为学术的重点并因此而闻名全国，在 1965 年获颁英国皇家勋章。学校下设 4 个学院，共 16 个学系。埃塞克斯大学于 1965 年获得英国皇家特许证。学校有 3 个校区，主校区在科切斯特古城郊区，占地面积约为 200 英亩，既有教学大楼、学生宿舍，又有商店、银行、影剧院（湖畔剧院）、美术馆、酒吧、咖啡馆和运动设施。许多建筑保留着十八世纪的设计。该校有名的校友包括国会议员 Virginia Bottomley、哥斯达黎加前总统、诺贝尔奖获得者 Dr. Oscar Arias、墨西哥第一位也是唯一的一位宇航员 Dr. Rodolfo Neri Vela。学校有专门为学生提供的现代化的住宿，其中百分之八十八的住宿在校园里。学生来自世界 120 多个国家。学校的主校园实际上是一座大学城，所以这里既有教学楼、学生宿舍，也有商店、银行、一座美术馆、湖滨剧院、酒吧、咖啡馆与体育设施。校园在 200 多英亩的绿地之上，大部分始建于 18 世纪，环境安全而优美。主校园距英国有记载的最古老的镇科尔切斯特仅两英里，该镇也是英国的第一个首都。从科尔切斯特乘火车到伦敦不到一小时。从这里到伦敦斯坦斯特德机场与轮渡港口哈里奇 (Harwich) 的交通异常便利，位于拉夫顿的“东 15 (East 15)”表演学院不在主校园内，距离伦敦更近。



伦敦玛丽女王大学

Queen Mary University of London

所属地区：英国，伦敦



学校亮点：

- 世界百强名校，英国常春藤名校联盟“罗素大学集团”成员，英联邦大学联盟成员。
- 与伦敦大学的另外三个学院：伦敦大学学院，伦敦国王学院，伦敦政治经济学院并列为伦敦大学联盟的四大核心学院。
- 大学的毕业生广受雇主青睐，被称为“学生就业能力和毕业生起薪最佳大学之一”。

学校介绍：伦敦玛丽女王大学（Queen Mary University of London，简称 QMUL 或 QM）以英国现任女王伊丽莎白二世的祖母；英王乔治五世的妻子-特克家族的玛丽王后命名，又译伦敦大学玛丽女王学院、伦敦大学玛丽皇后学院，世界百强名校，英国常春藤名校联盟“罗素大学集团”成员，英联邦大学联盟成员。伦敦玛丽女王大学是伦敦大学联合体中规模最大的学院之一，与伦敦大学的另外三个学院：伦敦大学学院，伦敦国王学院，伦敦政治经济学院并列为伦敦大学联盟的四大核心学院。同时也是伦敦大学联盟中唯一的校园式大学，大学的主校园坐落于伦敦东区的 Mile End，其他 3 个校区皆位于伦敦东区中心地带。学校现有学生近 20000 多人，包括来自 100 多个国家，超过 7000 多人的海外留学生，增进了学校的多元化色彩。学校拥有超过 4000 位的教职员工和 240 个以上的学位课程。

诺丁汉特伦特大学 Nottingham Trent University

所属地区：英国，英格兰，诺丁汉市



学校亮点：

- 诺丁汉是英格兰中部的一座文化多元的国际性城市，生活费用比伦敦和英国其他大城市都要低得多。
- 弹性入学制让你能够实现学分互转，插班入学。
- 最后一年的“补充”课程让你在一年之内就能获得本科学位。

学校介绍：诺丁汉特伦特大学以教学质量高、注重联系实际而赢得了广泛的赞誉。该校化学系以及商业系被英格兰高等教育资助委员会评为“优秀学系”。最近的研究表明，该校是全英最受欢迎的大学之一。大学与全球六千多家公司保持着密切的联系，其中包括 BP 石油、Boots、Rank Xerox 和马莎等著名公司。不论学生们是开始创建事业、为改善个人前程而深造学习，还是进行一段时间的科研来发展可转用于其他领域的技能，大学都鼓励他们独立思考，积极进取，珍视学位课程提供的实践机会。调查数据显示，96%的诺丁汉特伦特大学生在毕业后的六个月之内，都走上工作岗位或继续学习深造。大学的教学人员鼓励学生在富有激励启发与帮助支持的环境中学习的同时，积极独立思考。讲课、专题报告会、工作研讨会和小组项目研究等类型多样的学习方式，将激发学生的学习兴趣和使之受益匪浅。本校的众多教职员都参与难度较高的科研项目，通常是与全国和国际公司及其他院校合作进行。从事科研的学生将在启迪心智的环境中工作，并得到身边友好的员工的帮助与支持。

诺丁汉特伦特大学的艺术和设计学院是英国最古老的艺术设计学院之一，于 1843 年成立，与中央圣马丁齐名，历史悠久，拥有全英顶尖级的艺术设计中心和工作室。而其艺术设计的各项专业更是符合现在流行的时尚需要，专业性在英国的学科领域中位于前列，引领着英国前沿的时尚设计潮流。其学生实习率全英第一！

萨塞克斯大学 University of Sussex

所属地区：英国，南部布莱顿



学校亮点：

- 在 2016 泰晤士高等教育英国大学排名中，萨塞克斯大学位居英国第 19 位。
- 研究影响力 (Research Influence) 英国排名第 4 位，世界第 34 位

学校介绍：萨塞克斯大学(The University of Sussex)是一所一流的英国大学，在英国大学中排名前茅。萨塞克斯大学位于英国南部布莱顿镇附近，在布莱顿市边界上，布莱顿城市拥有大都会的气氛、活泼的文化生活及非常受欢迎的海滩，这个地方是公认的全英国阳光最多的城市之一。与伦敦以及各大机场的交通十分便利，搭火车距离伦敦 Victoria 火车站约 50 分钟，离 Gatwick 机场也只有 30 分钟。大学校园位于一片绿地之上，它将获奖的现代化建筑与开阔绿野融为一体。萨塞克斯大学的礼堂则获得了 1969 年的公民信托奖，它们于 1993 年被政府列为登录入册的受保护建筑，其中的 Falmer 大楼，被誉为具有“独特趣味”的一级建筑。萨塞克斯大学建校于 1961 年，是英国一流的大学，也是国际学术团体的组成部分之一，在教学研究以及商务和工业领域都与国际相接轨。



思克莱德大学

University of Strathclyde

所属地区：英国，苏格兰，格拉斯哥



学校亮点：

- 在政府已公布的 4 次就业率报告中，该校都是优秀，可以说，该校的学生就业情况是英国最好的之一。
- 2008 年 The Times Higher Education Ranking 与《金融时报》均将思克莱德商学院（SBS）列为全苏格兰第一，全球 TOP30 的顶尖商学院。
- 在 2009 年的英国高等教育教学质量评估中，思克莱德大学获得了 92 分，达到了“优秀”和“高满意度”的水平，已超过爱丁堡大学与格拉斯哥大学位居苏格兰大学之首。

学校介绍：思克莱德大学 The University of Strathclyde 主要有五个学院：艺术学院、商学院、教育学院、工程学院以及科学院，54 个科系和部门，1250 个教学研究人员。该学校采用学分制，因此课程结构灵活，有很多双学位课程可以选择。同时有国际学生交流的项目可供申请。

Strathclyde 最早起源于 Anderson 学院机构，1796 年建立。此学院一开始就在创建人 John Anderson 的影响下，致力于建设一个有用的学习场所，非常鼓励各种创新的思想以及方式，这种理念一直延续到今天，为社会界及商业界的研究提供有力的支撑。在 1964 年，该校发展成为全苏格兰排名第三的大学，共有 22000 学生，其中 8500 个硕士研究生。

所属地区：英国，伦敦



学校亮点：

- 为英国第一所综合技术大学。
- 与 CCTV 合办中国媒介中心，是 CCTV 定点培训单位。
- 新闻学老师都是 CNN 领域知名人士。

学校介绍：威斯敏斯特大学的师生来自各种不同背景，国际性正是它的特色，而且还越来越丰富多彩。目前约有 3000 名来自 150 多个国家的国际学生在这里学习。威斯敏斯特大学的很多课程都非常重视国际性。在威斯敏斯特大学，学生们不仅能感受到当地的多元文化，还能体验真正的英国生活。大学开设了广泛的传统课程和前沿学科课程。传统课程有商务与金融、法学、生物科学、综合保健和建筑等等，新兴专业有营销、服务管理、视觉文化、电子商务、旅游业与城市发展、语言、时装、新闻、公共关系和传播等等。165 年来，威斯敏斯特大学都一直带头开发新兴技术和推行现代化的职业实践，是英国、欧盟和国际学子公认的世界一流的教育机构。2005 年该校再次赢得了“国际贸易女王企业奖” – 对我们的国际成就作出了再次认可。自成立以来，威斯敏斯特大学就不断发扬创新，开发合适的课程以满足新需求。学校和英国及国际商界密切联系，在设计安排新课程和学术资格时，往往都会征求相关领域的专业人士的意见。威斯敏斯特大学的四个校园内都有图书馆，馆内也都有大量的书籍刊物，为该校园内开设的课程提供支持。而且这四个图书馆都是新建的或刚重新改建过的，达到了极高的标准，让学生能在舒适的现代化环境里学习。每个学生都自动获得计算机帐户，让他们可以在家里或校园里收发电子邮件和上网。威斯敏斯特大学为每种课程都创造了达到职业标准的学习环境，按行业水平配置了完整的软件包。威斯敏斯特大学的室内体育设施包括：羽毛球场、篮球场、排球场、手球场、各种健身班/武术班。



斯旺西大学 Swansea University

所属地区：英国，威尔士



学校亮点：

- 威尔士大学联盟之一。
- 连续五年被英国泰晤士 (Times) 与伦敦金融时报 (Financial Times) 评为全英顶尖 50 名的著名大学。

学校介绍：斯旺西大学成立于 1920 年，作为英国历史上第 29 所公立的老牌名校，以其卓越的教育水平和科研能力斐声国际，在学术成就和科研贡献方面拥有悠久且令人自豪的历史。

大学注重传统，同时强调现代化的教学方法和科研手段。拥有世界一流的设备和设施，校园地处威尔士前首府，第二大城市——斯旺西市，位于风景如画的辛格顿公园中央，步行 2 分钟即到达沙滩。在英国《泰晤士报》首届“英国最佳学生体验”评选中，凭借其在学生就业前景、设备设施、课业满意度和校园生活的出色表现，在全英 170 所高校中名列榜首。因此，这些都令斯旺西大学成为英国的顶尖大学之一。引了来自世界 124 个国家和地区的 2,200 名留学生。大学拥有极其先进的教学和科研设施。作为一所科研型大学，员工当中有众多各自领域中的领军人物和世界知名的学者，比如：有限元之父——辛凯维奇教授等。同时与美国宇航局、英国电信、空中客车、西门子、爱立信、微软、IBM、思科、联合利华、宝洁、雀巢、德士古、劳斯莱斯等世界级的集团和机构广泛地进行各类项目合作，为学生提供实习机会。这些都有助于确保斯旺西大学的毕业生拥有高就业率和优秀的职业前景。校园内设有一流的图书馆、剧院、银行、埃及文化博物馆、清真寺等众多服务设施。体育设施包括一个价值 2,000 万英镑的运动村、英国大学中第一个奥运会标准 50 米泳道游泳池和附近的高尔夫球场。



20130228

赫尔大学 University of Hull

所属地区：英国，赫尔市



学校亮点：

- 赫尔大学商学院同时持有世界商学院的三大认证。
- 英国第 14 所成为独立大学的传统综合性大学，液晶由该校化学系发明。
- 1979 年获第一枚英国女皇高等教育科技奖。

学校介绍：赫尔大学成立于 1928 年，是英国第 14 所成为独立大学的传统国立大学。学校位于英格兰东部约克郡的赫尔市区，离伦敦市区约三个多小时火车路程，由 3 个校园（区）组成。学校现有教职员工 2,650 名，18,000 多名注册学生，包括来自 100 多个国家的 1,500 多名海外学生。学校设备齐全，全电脑化的优良图书馆内有将近 100 万册书籍，还有大量期刊、报纸、微缩影片和其它现代化查询资料。



诺森比亚大学 Northumbria University

所属地区：英国，英格兰，纽卡斯尔市



学校亮点：

- 学校宗旨：为海外留学生提供物超所值的教育，尽量减轻学生的学费和住宿费负担。
- 光电池等专业研究居于世界领先地位。
- 商业信息技术 BIT 在英专业排名第一。

学校介绍：诺森比亚大学是英国规模最大的大学之一，诺森比亚大学位于英格兰东北区首府、Tyne 泰恩河畔的纽卡斯尔市中心，其规模现居英国大学第三位。大学现有三个校区，所在的纽卡斯尔市是英格兰东北部首府，也是当地文化，社交，体育，教育及商业获得的中心，被评为“英国最具欧洲情调的城市”，自 19 世纪以来就被誉为“活力之城”在全市 30 万人口中，有 4.2 万是学生。杰出校友：欧盟议会雇用关系委员会主席，英国前任首相托尼布莱尔，英国教育及科技部前任部长 Lord Gle Namara，曾任诺森比亚大学校长，挪威首相 Sonia，泰国皇室公主 Maha Chakri Sirindhorn。



UCL 大学教育学院 (IOE) UCL Institute of Education

所属地区：英国，伦敦



学校亮点：

- 在教育研究排行榜上 IOE 名列全球第一。
- 罗素集团成员之一

学校介绍：全球一流的专业院校，在教育研究排行榜上 IOE 名列全球第一。伦敦大学教育研究院隶属于伦敦大学，是全球教育及相关学科一流的大学。在全球大学的教育研究影响力排名中我们名列全球第一，英国榜首。我们在教育领域的世界前沿性研究超出英国其他名列前十名院校在该领域研究的总和。伦敦大学教育研究院位于伦敦市中心，是国际教育研究中心。这里有来自 100 多个国家不同专业背景的国际留学生，包括四十多个来自中国的留学生。IOE 的学生就业率很高，93% 的学生在毕业后 6 个月内就业或继续学习。IOE 在英国学生满意度调查中名列前茅。



埃克塞特大学 University of Exeter

所属地区：英国，德文郡



学校亮点：

- 英国“常青藤联盟”——罗素大学集团的成员。
- 英国大学综合排名第7名。
- 总体学生满意度排行英国前十。

学校介绍：埃克塞特大学（University of Exeter）创立于十九世纪中叶，是英国优秀的综合性大学之一。曾是英国大学“1994 大学集团”成员之一。2012 年 3 月 12 日，埃克塞特大学退出 1994 年集团，加入有英国常春藤联盟之称的罗素集团。该校近几年在泰晤士报（TIMES），卫报等众多英国媒体发布的英国大学排名中上升迅速至前 10 名。在 2016 年 TIMES 英国大学综合排名上，该校排名第 7 位。埃克塞特大学在人文和社会科学、医疗研究、人类学和运动科学等学科领域有着世界一流的研究水平。大学前身为成立于 1900 年的“皇家亚厘毕学院”（Royal Albert Memorial College）和成立于 1922 年“西南英格兰大学学院”（University College of the South West of England）。于 1955 年获得皇家特许状，正式升格为大学。埃克塞特大学位于英国德文郡首府埃克塞特和康沃尔郡首府法尔茅斯，英格兰西南部德文郡和康沃尔郡美丽的城市 and 海滨风光一同构成了埃克塞特大学优美的校园环境，被《泰晤士报》称为“英国最美的花园式校园”。埃克塞特大学现有全日制学生约 19,000 人，国际学生占总学生数的 25%，来自世界超过 130 个国家，中国学生占国际学生人数的 30%，是一所名副其实的国际型大学。著名校友有《哈利·波特》作者 J·K·罗琳，牛津大学校长 Andrew D. Hamilton 等人。



班戈大学 Bangor University

所属地区：英国，威尔士，班戈



学校亮点：

- 教学水平在英国位居一流，超过一半的院系在英国政府“教学质量评估”（TQA）中荣获最高等级“Excellent”
- 银行学在整个欧洲长期以来都位列前两名
- 心理学院在全英国研究质量评估（RAE）中被评为顶级（5*A）
- 金融学长期以来在教育品质评估中得到最高分五分

学校介绍：

班戈大学成立于 1884 年，位于英国威尔士北部、沿海城镇班戈的中心；被思诺多尼亚国家公园壮观的海岸和山脉怀抱着。班戈大学教学质量和教学成果在英国乃至全世界范围内得到广泛的认可。班戈大学设有 6 个学院：人文学院，教育学院，商法社会科学学院，自然科学学院，健康行为科学学院，应用科学学院。班戈的教学质量为英国最佳的大学之一，拥有令人信服的教学质量和教学成果。迄今为止，已有半数以上的学院在政府教学与科研质量评估中获得国家级的教学最高优秀奖。班戈大学以百年老校特有的文化沉淀、大学精神、教学科研领域的杰出表现、以及其得天独厚的地理条件，吸引了来自英国乃至全世界各国的学生。班戈现有 1600 多名非欧共体国家的国际学生。班戈市犯罪率低，为英国最为安全的城市之一。城市环境集中，大学的各个建筑、商店、学生会和体育设施都位于安全的步行范围之内。大学的大多数建筑距离市中心的路程很短。可以步行前往，很安全，不用乘车，因而学生们可以节约开支。英国独立日报的《大学和高等院校 A 至 Z 指南》将班戈市评为‘英国生活成本最低的地区之一’。另外，由于它不是工业城市，污染率很低，所以是一个干净、健康、适宜居住的地方。热爱音乐，拥有自己的语言、民俗及文化的班戈市是个美丽的地方。



Manchester
Metropolitan
University

曼彻斯特城市大学

Manchester Metropolitan University

所属地区：英国，英格兰，曼彻斯特



学校亮点：

- 全英规模第二的大学，拥有 150 年校史
- 注重教学质量与效率的综合性大学
- 酒店管理专业全英最优秀
- 高就业率

学校介绍：

曼彻斯特城市大学(简称 MMU)是英国一所综合性公立大学，建立于 1970 年。曼彻斯特城市大学经历学院的整并，有些学院建立于 19 世纪。合并计划始自 1970 年 1 月 1 日，当时曼彻斯特专科学校由曼彻斯特艺术与设计学院、曼彻斯特商业学院以及 John Dalton 技术学院组成。1992 年由学院改为大学。涵盖 70 门以上的学科。有五个校区位于曼彻斯特，同时在 Crewe 和 Alsager、Cheshire 还有两个校区。学校现设有下列学院，艺术与设计学院，健康、心理学和社会关怀学院，Hollings 学院，人类学、法律与社会科学院，教育学院，商学院，MMU Cheshire，理学与工学院。曼彻斯特城市大学是英国第二大的大学。拥有 150 年校史的曼彻斯特城市大学结合传统和当代元素，以其庞大的规模、齐全的设施和高素质的教师队伍吸引了大量留学生。中心校区离曼彻斯特市中心很近，另有 6 个在别处的校区。曼彻斯特城市大学的中心校园形成了英国最大的高等教育中心和欧洲面积最大的教育中心。学校气氛友好、交通便利、周边风景优美，吸引了无数前来求学的国内外大学生。



参展院校 – 澳洲

Victorian Government Schools

所属地区：澳大利亚，维多利亚州



学校亮点：

- 高质量的公立学校教育系统
- 学生福利和寄宿家庭支持
- 国际认可的 VCE 证书

院校介绍：澳大利亚维多利亚州政府公立中学是维多利亚州政府辖下一百多所公立中学的统称。这些学校主要分布在墨尔本市各区，以及维多利亚州其他幽静、舒适的城市。

在完善的教育制度下，维州政府公立中学开设了多元化、具有挑战性的课程，配合优良的师资、小班授课及完善的教学配套设施，为学生提供了一个优质、安全、舒适的学习环境。维州教育部还对招生工作严格把关，保证了维州政府公立中学期以来所建立的良好声誉。

维州政府公立中学因教学质量高、升学率高、学习环境安全舒适、对海外学生悉心关怀而受到世界各国留学生的广泛赞誉。至今为止，绝大多数中国留学生都成功地完成了高中学业，获得了国际认可的《维多利亚教育证书》（VCE 证书），并顺利地升入澳大利亚大学深造。



墨尔本大学

The University of Melbourne

所属地区：澳大利亚，维多利亚州，墨尔本



学校亮点：

- 澳洲八大名校之一，2015-2016 年度 QS 世界排名第 42 名，其中所有院系排名均列世界前 30，表现最好的 社会科学学院领跑澳洲大学排名，排在世界第 13 位。
- 坐落在几度蝉联宜居城市之冠的墨尔本
- 本科教学推行墨尔本模式，通才模式的精英教育

院校介绍：墨尔本大学是澳大利亚八大名校之一，也是 21 世纪大学联盟的创始会员和秘书处所在地，同时还是泛太平洋大学联盟（APRU）、亚太国际贸易教育暨研究联盟（PACIBER）的成员大学之一。

科学：墨尔本大学科学院是通往职业机遇的桥梁，所设学科不仅横跨科学，技术，工程系统等领域，还覆盖法律，教学，医学等。墨尔本大学科学院第一年提供不同的学科，让学生发掘众多的兴趣领域。核心专业包括单一学科或多学科专业。选修专业包括至少两门需要学到第二年结束的学科专业

商科：墨尔本大学商业与经济学院成立于 1924 年，成立以来一直是澳洲商学教育的领先者。其硕士课程的很多专业都可以接收大四在读，以及本科毕业的非商科背景的学生申请。

工程：墨尔本大学是澳洲大学中第一所建立工程学院的大学，已经有将近 150 多年的历史了，吸引了全球众多优秀的学生来校读书。

新南威尔士大学 The University of New South Wales

所属地区：澳大利亚，新南威尔士州，悉尼



学校亮点：

- 悉尼地区的澳洲八大名校之一，全球百强名校，2015-2016 年度 QS 世界排名第 46 名，其中工程与技术学院和社会科学学院，排在世界第 21 位。
- 就业率全澳顶尖，商科、IT、理工科名列前茅，工程院校尤其
- 新南威尔士大学校方代表常驻 IDP 办公室，现场面试，减免百元澳币申请费

院校介绍：成立于 1949 年的新南威尔士大学坐落于澳大利亚经济中心悉尼，不仅是澳大利亚“八大名校” (Group of Eight) 的成员，还是东南亚、欧洲及北美洲最负盛名的“21 世纪大学集团”的成员。其毕业生与时俱进的实际操作和学习适应能力使得新南威尔士大学成为八校联盟大学中就业率和毕业生起薪最高的大学之一。根据英国《泰晤士报》高等教育研究的排行榜，新南威尔士大学的工程学院排名全澳第一，世界第 27 位；它也是全澳提供工程门类、领域、专业最为齐全的工程学院。新南威尔士大学设计学专业提供了独特的教学方式，大部分艺术设计类课程是以工作室的方式提供教学。而且多数设计类的课程都被国际性的设计行业协会所认可。iCinema--澳大利亚唯一的互动式影院研究中心也为学校所有。新南威尔士大学的会计学专业在世界上受到广泛的赞誉，成为近年来学生报考最热门的专业之一。

新南威尔士大学预科

UNSW Global

所属地区：澳大利亚，新南威尔士州，悉尼



学校亮点：

- 高二结束、高三毕业生通往新南威尔士大学的直通车
- 是对来自不同学术和文化背景的学生适应澳洲大学生活的充分准备
- 是普通高中满足新南威尔士大学严格的入学要求的最佳途径
- 全部课程在新南威尔士大学内教授，并允许使用所有大学设施

院校介绍：成立于 1949 年的新南威尔士大学坐落于澳大利亚经济中心悉尼，不仅是澳大利亚“八大名校” (Group of Eight) 的成员，还是东南亚、欧洲及北美洲最负盛名的“21 世纪大学集团”的成员。其毕业生与时俱进的实际操作和学习适应能力使得新南威尔士大学成为八校联盟大学中就业率和毕业生起薪最高的大学之一。根据英国《泰晤士报》高等教育研究的排行榜，新南威尔士大学的工程学院排名全澳第一，世界第 27 位；它也是全澳提供工程门类、领域、专业最为齐全的工程学院。新南威尔士大学设计学专业提供了独特的教学方式，大部分艺术设计类课程是以工作室的方式提供教学。而且多数设计类的课程都被国际性的设计行业协会所认可。iCinema--澳大利亚唯一的互动式影院研究中心也为学校所有。新南威尔士大学的会计学专业在世界上受到广泛的赞誉，成为近年来学生报考最热门的专业之一。

The University of Queensland

所属地区：澳大利亚，昆士兰州，布里斯班



学校亮点：

- 澳洲八大名校创始院校之一，三大世界高校排名均位于前 100。2015-2016 年度 QS 世界排名第 46 名，其中生命科学与医学院和社会科学学院，均排在世界第 30 名。
- 获得的全国性教学奖项全澳领先，坐落在风景如画的布里斯班，体验真正留学生活
- 三个校区提供种类繁多的课程，拥有世界级的研究设施，教学设施和资源丰富的图书馆
- 拥有强大的国际网络以及学生海内外的交流项目，并且与企业，专业人士以及社团联系紧密
- 学生宿舍型学院设备完善，不仅拥有 100 多个学生社团，还有完善的体育设施

院校介绍：昆士兰大学是澳大利亚“八大名校（Go8）”创始院校之一；也是 Universitas 21 仅有的三家澳洲会员院校之一，商学院 MBA 课程 2014 年《<经济学家>>杂志评为世界第 16 位。

昆士兰大学是澳大利亚一所领先的教学和研究型学府，以优美的校园环境、精良的教学设施和优秀的教师队伍而蜚声国际。学生在校总人数 43700 名，这其中包括来自 133 个国家的大约 10400 名国际留学生。大学所在地——布里斯班是一座充满活力的都市：优美的自然环境、怡人的气候、多元的社会文化、安全的生活环境为海外留学生在这里学习、进修提供了最为舒适的生活保障。

昆士兰大学的研究领域广泛，附有 130 多个研究中心，与 50 多个国家在 2330 多个研究项目中开展广泛合作。昆士兰大学拥有高水平教师队伍，许多人都是其各自领域的国际知名学者。在全澳优秀高校教师的评选中，昆士兰大学的获奖人数超过澳大利亚其他大学，所获得的教学杰出贡献奖全澳第一。

所属地区：澳大利亚，维多利亚州，墨尔本



学校亮点：

- 澳大利亚八大名校之一，2015-2016 年度 QS 世界排名第 67 名，其中艺术与人文科学、工程与技术学院、生命科学与医学院以及社会科学学院，均排在世界前 50 名。
- 坐落于墨尔本 ----- 连续 4 年蝉联世界最宜居城市
- 商科、计算机和设计等多类专业受到广泛赞誉，大部分专业可接受中国高考成绩直接申请本科
- 蒙纳士大学毕业生最受世界顶级企业雇主和 CEO 青睐
- 蒙纳士学院是通往世界百强名校的途径

院校介绍：澳大利亚八大名校之一的蒙纳士大学始建于 1961 年，是澳大利亚规模最大的高等学府，校区分布于墨尔本市及其周边地区。作为一所富有朝气的国际知名大学，蒙纳士大学以其突出的教学质量和研究成果而著称于世。该校学生总数约 60000 人，其中包括来自 100 多个不同国家的 20000 余名的国际学生。

在纽约时报近期发布的一项调查中，4500 多位全球成功企业的 CEO 们在聘请毕业生时，将蒙纳士大学评为毕业生最受雇主青睐的澳洲大学之一。蒙纳士大学的毕业生在澳大利亚享有最高的就业率，蒙纳士大学的学位将是学生踏上辉煌事业的第一步。



澳洲国立大学

The Australian National University

所属地区：澳大利亚，首都地区，堪培拉



学校亮点：

- 澳大利亚八大名校之一，2015-2016 QS 世界大学排名 19，位居澳洲第一，其中人文科学学院排名世界 12，社会科学学院排名世界 18，自然科学学院世界排名 20。
- 南半球最好的大学之一，连年稳居全球前百大名校
- 政治、经济、金融和精算专业受到中国学生欢迎，众多科目位居世界前 50 以及澳洲第一
- 澳洲最受雇主青睐的学位居第一，世界第 23
- 位居世界最国际化大学前十，澳洲第一

院校介绍：澳大利亚国立大学建于 1946 年，是一所集科研与教学为一体的综合性大学。

澳大利亚国立大学坐落于澳大利亚首都堪培拉，花园般美丽的校园占地 150 公顷，四周被国家自然保护区环抱，而且往来市区的交通十分便捷。澳洲国立大学宜人的气候、理想的地理位置、优美的自然环境使校园的学习和生活充满友好，和平的气氛，是大学生学习、生活和旅游的最佳选择。

澳大利亚国立大学的教学及研究水平在国际上享有极高的声望，曾被《亚洲周刊》列为澳大利亚顶级多元教育大学，并多次位于澳大利亚大学综合排名第一位。

作为澳大利亚唯一享有“国立”资格并多次荣获诺贝尔奖的著名学府，澳大利亚国立大学许多学科的学术地位在澳大利亚独占鳌头，学校毕业的科研专家曾获得过多次包括诺贝尔奖在内的世界级学术大奖。澳大利亚有史以来获得的 11 个诺贝尔奖中，有 6 个是由澳大利亚国立大学同仁获得的。



THE UNIVERSITY OF
WESTERN AUSTRALIA

西澳大学

The University of Western Australia

所属地区：澳大利亚，西澳州，珀斯



学校亮点：

- 澳大利亚八大名校之一，2015-2016 QS 世界排名前 100 名
- 坐落于澳大利亚经济动脉西澳州首府珀斯，矿产石油工程师的摇篮
- 是全澳洲第二所推广本科通才教育的大学，可以接受中国高考成绩直接申请本科

院校介绍：西澳大学建立于 1911 年，是西澳州最具声望的大学，也是澳大利亚八大名校之一，坐落在澳大利亚西澳州的首府城市珀斯。

珀斯连续多年被评为世界上最适宜居住的城市，与中国处于同一时区，是少为人知的世外桃源。西澳州占全澳面积的三分之一，被人们看作是澳大利亚的经济动脉，支撑着整个澳大利亚经济输出的 48%，也是世界矿产石油产出最多地区之一，与中国贸易往来十分密切。

QS 星级排行把西澳大学评定为 5 星加大学，在最新的排名中名列世界百强行列。而《优秀大学指南》一贯也把西澳大学评为五星级大学。

西澳大学的工程及理科专业享誉世界，生命科学及农业专业澳洲第一，化学领域澳洲第二。商学院为澳洲为数不多取得双认证的商学院之一。西澳大学在本科阶段推行通才教育，学生们可以尝试广泛的课程方向，在确定自己的喜好后选择多方面发展的灵活专业。

所属地区：澳大利亚，南澳州，阿德莱德



学校亮点：

- 世界顶尖 1% 大学 澳洲八大名校联盟成员
- 五位诺贝尔奖及 108 位罗德奖学金获得者
- 建校 140 周年澳洲最古老的大学之一
- 五大学院 400 余个本科及授课型硕士课程
- 阿德莱德是全球最佳宜居城市之一

院校介绍：阿德莱德大学建于 1874 年，是澳大利亚最具盛名的学府之一，其优秀的毕业生遍布全球。学校坐落于南澳首府阿德莱德市，共有四个校区，每个校区都有宜人的学习环境和最先进的研究设备，形成了无可比拟的学习和研究氛围，置身其中，学生能发挥出最大的潜能，取得最佳成绩。

阿德莱德大学领先的研究领域包括：葡萄酒和食品研究、健康科学、生物科学、物理学、信息技术和远程通讯、环境科学和社会科学。

阿德莱德市是澳洲的第五大城市，依山傍海，治安良好，既有大城市的便利，又少了喧嚣之感，是学生们生活和学习的理想之地。

阿德莱德市目前依旧是澳洲唯一被列为移民偏远地区的州首府，人口较少，就业机会多，竞争相对不那么激烈，又有移民加分，是学生们深造和就业的上佳之选。

商科、工程、葡萄酒等优势专业课程设置合理，为中国学生提供了丰富的深造机会。

Western Sydney University

所属地区：澳大利亚，新南威尔士州，悉尼

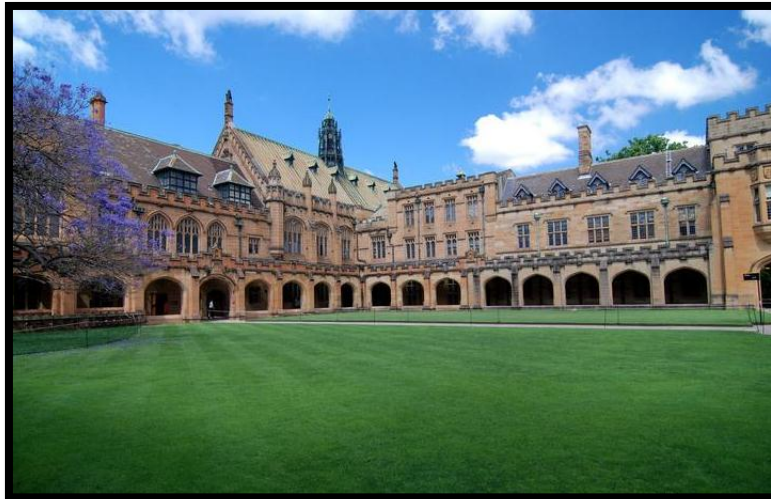


学校亮点：

- 悉尼地区花园型综合大学
- 超高性价比，学费经济，课程实用，就业率高更能享受国际都市悉尼丰富难得的实习机会
- 传媒、护理、翻译、机械工程等课程提供世界一流的实践设施，为学生打造就业竞争力

院校介绍：西悉尼大学位于澳大利亚新南威尔士州的首府悉尼的西南方向 20 公里左右，是澳大利亚 38 所公立大学的一所，成立于 1989 年，2010 年被澳大利亚教学委员会授予杰出贡献奖，为澳大利亚培养了众多的人才。西悉尼大学提供了教育类，商科类，心理学，护理类，社会科学和法律的从本科到博士的课程，是一个综合性的国立大学。学费和学制较为合理，部分硕士学位一年可以完成，学费比八大名校低 30%左右，性价比高。专业排名靠前，教育，护理和翻译专业排名居澳洲前列。官方认证机构认可，教育，护理和翻译毕业的学生满足条件后均可以获得教师资格证书，护士执照和翻译证书。雇主认可度高，毕业生就业率在澳洲排名名列前茅。

所属地区：澳大利亚，新南威尔士州，悉尼



学校亮点：

- 澳洲最大的教育护理以及社工课程的提供者
- ACU 的 MBA 课程在 2015 年 CEO 杂志的评选中排名澳洲第 7 位
- 商科课程多种多样，会计，IT 课程受协会认证

院校介绍：澳大利亚天主教大学是一所澳大利亚政府资助的公立大学，向所有符合要求的学生开放申请，而不论其国家、文化或者宗教背景。目前入读澳大利亚天主教大学的学生来自于超过 75 个不同国家。

澳大利亚天主教大学在澳大利亚的五大城市开设了 6 个校区，学生在悉尼、墨尔本、布里斯班、堪培拉等校区都可以选择到适合的课程。

澳大利亚天主教大学在师范教育、运动科学以及护理领域位居全澳领先地位。

多年来，澳大利亚天主教大学一直将学费保持在较低的水平，提供性价比很高的实用学位课程，并对此感到自豪。

所属地区：澳大利亚，新南威尔士州，伍伦贡



学校亮点：

- 计算机和 IT 全澳领先
- 课程设置注重实践
- 坐落在距离悉尼 60 分钟的伍伦贡，学费和生活费经济

院校介绍：伍伦贡大学成立于 1951 年，坐落于澳大利亚新南威尔士州的伍伦贡市和悉尼市，是一所国际名牌大学，拥有 60 年优秀的教育与研究传统。

澳大利亚优秀大学指南曾把伍伦贡大学评价为澳大利亚顶尖研究机构之一，在 7 项主要领域给伍伦贡大学以五星评级。在 2015-2016QS 世界大学排名中，工程与技术学院和社会科学学院跻身前 200 名。

伍伦贡市是澳大利亚的第 9 大城市，由悉尼开车或坐火车只需要 90 分钟即可抵达，生活环境优质，风景优美，是留学生生活学习的绝佳之地。

Queensland University of Technology

所属地区：澳大利亚，昆士兰州，布里斯班



学校亮点：

- QS 五星级大学，课程灵活，专业丰富
- 澳大利亚第一所同时拥有全球三大顶级机构权威认证的“三桂冠”商学院
- 创意产业学院全澳首创，动漫、影视、娱乐制作、热门媒体专业全覆盖

院校介绍：昆士兰科技大学（QUT）是澳大利亚的一流高等学府，拥有出色的毕业生就业率、良好的国际业界关系、以及世界知名的应用科研实力。大学科研实力排名澳大利亚前十位，就业率曾被评为五星级。在 2015-2016QS 世界大学排名中，社会科学学院跻身前 100 名，工程和技术学院排名世界 103。

QUT 目前共有 4 万余名学生，其中有来自 100 多个国家的 6800 名国际学生，共设有 650 余个本科与研究生专业，有多个衔接课程可让学生直接升读学位课程。昆士兰科技大学的课程设置可满足各种层面不同学生的教育需求。学生可在多个学院中选择课程与专业，包括建筑环境与工程学院、商学院、创意产业学院、教育学院、卫生健康学院、法学院、科学技术学院以及国际学院。

QUT 商学院是澳大利亚第一所同时拥有全球三大顶级教育认证机构——美国的 AACSB、欧洲的 EQUIS 以及英国的 AMBA 权威认可的“三桂冠”商学院。也是全球少数同时拥有三大认证的商学院之一。

堪培拉大学

University of Canberra

所属地区：澳大利亚，首都地区，堪培拉



学校亮点：

- 首都堪培拉的知名大学
- 五星级就业率和毕业生起薪
- 专科生多种升学途径

院校介绍：堪培拉大学位于澳大利亚的首府堪培拉市，是堪培拉市内 4 所大学之一。堪培拉大学的毕业就业率一直保持在堪培拉四所大学中的中上水平。堪培拉大学具有高质量的教育及优美的校园。学校的教学宗旨是培养学生的职业能力，注重课程的实用性，这一特点有别于几公里之外的以学术研究为主的传统大学澳大利亚国立大学。在堪培拉大学学习，学生可以使用澳大利亚首都的文化研究设施如国家图书馆、国家博物馆、国家档案馆、国家统计局等，以及首都一流的运动、娱乐设施。首府堪培拉拥有 32 万人口，是澳大利亚最方便、最安全、最适合居住和学习的城市之一。布鲁斯校区占地 120 公顷，距离中心商业区约有 8 公里。这一切吸引了澳大利亚以及世界上 70 多个国家的海外留学生。堪培拉大学提供职业教育，其教学反映它的宗旨--提供多种职业培训。



南澳大学

University of South Australia

所属地区：澳大利亚，南澳州，阿德莱德



学校亮点：

- 在《泰晤士高等教育》2014-2015 年度世界校龄低于 50 年大学排名中排名 35 位
- 连续数年在《QS 世界大学排名》中被评为五星级名校。在 2015-2016QS 世界大学排名中，工程与技术学院和社会科学学院跻身前 200 名。
- 商学院是澳大利亚八所获得欧洲质量认证体系（EQUIS）认证的商学院之一，南澳洲唯一获得该认证的商学院，也是最早获 EQUIS 认证的澳大利亚商学院
- 澳大利亚唯一设有测量学硕士课程的大学，毕业生可注册成为土地测量师。南澳洲唯一设有信息管理学硕士课程的大学
- 护理学院是澳大利亚最大的护理学院之一，拥有 7 间医院环境仿真实验室
- 澳洲最早开设航空学位课程的大学之一，也是澳洲仅有两所拥有自己的飞行学院的大学之一
- 是澳大利亚药剂教育联盟（NAPE）的主要大学成员。并设有“虚拟放射环境治疗培训（VERT）”，使放射治疗学科的学生在虚拟的癌症治疗中接受培训

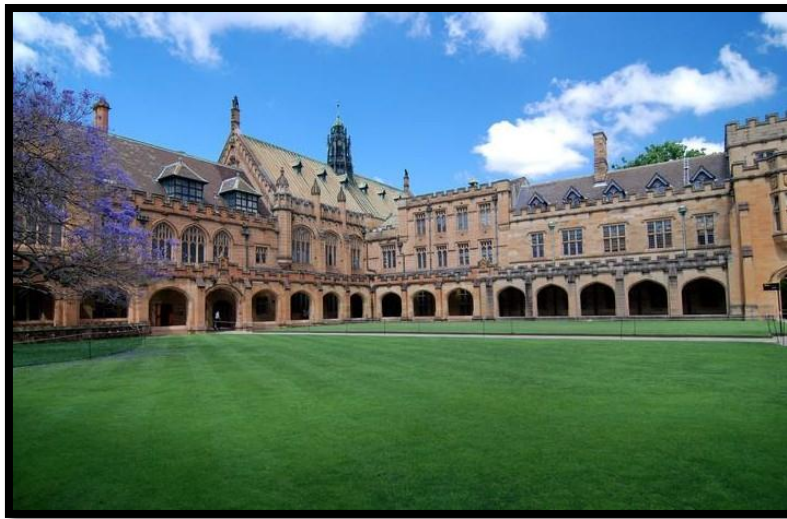
院校介绍：南澳大学坐落在南澳州的首府阿德莱德市，是一所现代化，充满活力的国际学府，有 150 年专业教育的悠久历史。现有在校生约 33000 名，是南澳州最大的大学，也是澳大利亚性价比最高的大学之一。学生就读于南澳大学，获得的绝不仅是一纸文凭，学生们将获得全新的体会，掌握各种实用技术与个人技巧，为步入职业生涯打下坚实的基础。南澳大学商学院受到欧洲商学院体系的认可，享誉国际，课程质量在全球处于领先水平。南澳大学与企业紧密相连，以培育最优秀的雇员和公民。



悉尼科技大学

University of Technology, Sydney

所属地区：澳大利亚，新南威尔士州，悉尼



学校亮点：

- 坐落在悉尼市中心的知名学府
- 课程丰富，入学灵活
- 就业率名列前茅
- 在 2015-2016QS 世界大学排名中，社会科学学院跻身前 100 名，工程与技术学院世界排第 109。

院校介绍：悉尼科技大学（UTS）历史可以追溯到 1843 年成立的悉尼机械学院,经过 100 多年的发展，于 1988 年正式更名为悉尼科技大学，1990 年成立法学院、成为综合性大学。

大学位于国际大都市悉尼市中心，以提供国际化、创新性和紧贴行业的课程而著称。目前，共有 30000 多名注册学生在 UTS 就读，包括 7000 多名国际学生选择 UTS 的国际课程。其中有 26000 多名学生就读位于悉尼市中心的城市校区。

悉尼科技大学的市中心校区坐落在澳大利亚悉尼市中心黄金地段，距离悉尼中央火车站和公交站仅 5 分钟路程，和著名的悉尼歌剧院、海港大桥和岩石区等名胜风景近在咫尺，交通、生活非常便利。

悉尼科技大学的毕业生在悉尼当地的就业率统计中名列前茅，毕业生备受雇主好评，就业率非常高。

悉尼科技大学 INSEARCH 学院

UTS:Insearch

所属地区：澳大利亚，新南威尔士州，悉尼



学校亮点：

- 进入悉尼科技大学的最佳途径：文凭课程确保获得 36-48 个学分抵免，并可以快捷升入读本科二年级；2014 年文凭课程升学率达到 90%以上
- 提供广泛的学习领域，包括商科、信息技术、工程、传媒、设计、建筑、理学等
- 友好的学习支持环境与独具特色的学生服务，包括小班教学模式、全职学业顾问提供的一对一辅导及不及格科目“提前干预”项目等

院校介绍：悉尼科技大学 INSEARCH 学院是悉尼科技大学创立的直属学院，与悉尼科技大学共享职业价值和以实践为基础的教育观，已经从悉尼科技大学语言学校发展为一个可以提供衔接悉尼科技大学本科学位相关课程的综合性专业教学机构。

悉尼科技大学 INSEARCH 学院为来自于全世界希望进入悉尼科技大学学习的学生提供预科、大学文凭课程以及英语直升课程等快捷课程，以确保学生可以顺利过渡到大学阶段。

近年，悉尼科技大学英士企学院为国际学生专门推出英才计划，为优秀的国际学生提供在澳洲实习的机会，并在课程中赋予学生面试就业的过硬技能，为中国留学生开启了学习实践相结合的成才之路。



麦考瑞大学

Macquarie University

所属地区：澳大利亚，新南威尔士州，悉尼



学校亮点：

- 澳洲知名大学，被誉为澳洲第九大名校
- 在 2015-2016QS 世界大学排名中，艺术与人文科学学院排名第 76 位，社会科学学院排名第 103 名
- 会计课程有特色，提供和 CPA 捆绑的会计硕士

院校介绍：麦考瑞大学作为澳大利亚最优秀的大学之一，为学生提供世界级的学位。目前在校学生人数 38747 人。麦考瑞大学在澳大利亚的高校排名中名列前 10，在 2014 年上海交通大学的全球高校排名中名列前 200，以其创新课程、优质教学和独特的校园环境在国际上享有盛誉。麦考瑞大学坐落在澳大利亚的第一大城市悉尼，地处澳大利亚最大规模高科技园区，周边有包括索尼，微软，科利耳等超过 300 家世界知名的行业领军企业总部，为学生提供更多的实习就业机会。麦考瑞大学在会计、金融和精算，工程，医科，地球和环境科学等专业领域有着突出的成绩，课程广受学生好评。翻译和传媒课程也是大学的优势专业之一，专业历史悠久，享有国际盛誉。麦考瑞大学是澳大利亚唯一拥有自有火车站的大学，是澳大利亚国家级听了研究中心，也是澳大利亚唯一拥有校内私立医院的大学。过去的 5 年中，大学投资十亿澳币建设校内设施，为学生提供一流的学习环境。设备先进的图书馆，拥有超过 180 万册藏书，在澳大利亚率先独家安设了图书馆机器人完成书籍的存储管理和检索。

所属地区：澳大利亚，南澳州，阿德莱德



学校亮点：

- 国际学生进入阿德雷德大学的最佳途径之一
- 多个课程灵活衔接本科，学生服务好
- 位于阿德雷德地区，英语语言环境

院校介绍：布拉福德学院坐落在澳大利亚八大名校之一的阿德莱德大学校园内，专门为国际学生进入阿德莱德大学进行本科学习提供途径课程，分别是大学预科课程和学位转移课程。

布拉福德学院的学生在位于阿德莱德市中心的阿德莱德大学校园内学习的同时也成为了阿德雷德大学的一分子，和阿德莱德大学的学生一样共享校内一流的设施和服务。

布拉福德学院拥有非常优秀的教师和教学管理人员。一流的教师队伍，高质量的课程以及良好的学习环境保证学生实现进入阿德莱德大学的目标。

学生的大学生活从布拉福德学院开始，迈出了通向成功的第一步。

蓝带国际厨艺餐旅学院

Le Cordon Bleu Australia

所属地区：澳大利亚，南澳州，阿德莱 / 澳大利亚，新南威尔士州，悉尼



学校亮点：

- 全球最顶尖的酒店管理和厨艺学院（《顶级厨师》合作伙伴）
- 在澳洲三大城市提供从厨艺文凭到本科的一系列课程
- 边学习边实习，提供著名 5 星级酒店带薪实习机会

院校介绍：蓝带国际酒店管理和厨艺管理学院成立于 1895 年，是全球领先和知名的酒店餐旅学院，在保留传统法国美食的基础上不断改革，成为了至今世界顶级的酒店管理和厨艺管理的最高学府，采用小班制教学模式，90%为国际学生，来自 70 多个国家。蓝带在世界 15 个国家设立了校区，提供厨艺课程，以及国际酒店和餐饮管理的学士和硕士学位课程。

蓝带在澳大利亚三大城市开设不同课程：在悉尼提供厨艺和法式甜点专科课程；在阿德莱德提供酒店管理和餐饮管理的本科和硕士课程；在墨尔本提供厨艺以及副学士学位课程。课程密集，理论、实践、实习相结合，高品质教学，学习方式灵活，满足学生的不同需求。

高中毕业生可以直接申请蓝带本科，节省时间，本科含一年带薪实习，边学习边实习，提供著名 5 星级酒店带薪实习机会，还未毕业，已经拥有了就业的竞争力。酒店管理硕士课程和南澳大学合作，提供业内实习机会。

所属地区：澳大利亚，北领地，达尔文



学校亮点：

- 世界大学排名前 2%，该校毕业生就业率居全澳前列，且毕业生起薪高
- 可给学生申请澳大利亚内陆地区移民加分
- 国际学生毕业后，符合条件者可申请北领地政府签发的区域独立技术移民签证

院校介绍：北领地唯一一所大学，历史可追溯至 1950 年，以出色的研究能力著称。毕业生起薪高，就业率高，移民前景乐观，是性价比最高的大学之一。查尔斯达尔文大学位于澳大利亚北部的达尔文地区，安谧舒适，治安良好。查尔斯达尔文大学拥有原住民研究院，文学院，商学院，教育学院，预科，工业教育和培训，法学院，理工学院。查尔斯达尔文大学是澳大利亚唯一一所可以提供包括高中、职业技术教育、本科、硕士、博士其他各种非学历教育等全面选择的教育机构，受到州政府的全面支持。



弗林德斯大学

Flinders University

所属地区：澳大利亚，南澳州，阿德莱德



学校亮点：

- 澳洲最早开设护理高等教育，在全澳洲第一所在大学校园内设立附属医院的大学，全澳洲最大的护理和助产学院之一
- 拥有全澳洲发展最快的理工学院，大学投资 1.2 亿澳币在阿德莱德高新产业园区内建成理工学院，与行业建立紧密联系
- 弗林德斯大学培养了许多行业内取得成功的校友：1 号店 CEO 刘峻岭；德勤（南澳）合伙人 Jody Burten 等著名校友
- 根据雇主调查显示，弗林德斯大学的毕业生被认为综合能力最强的毕业生，在行业内建立良好口碑

院校介绍：弗林德斯大学由伊丽莎白女王于 1966 年正式奠基成立。弗林德斯大学是澳大利亚南澳州第二所公立大学。目前有 26,078 名学生，其国际学生 4,161 名。弗林德斯大学在教学和科研领域享有盛名。在全世界率先开设纳米技术本科课程，同时在澳大利亚率先开设生物医学工程本科课程及医学研究课程。在大学优质教学的指导方针下，在 2004 和 2006 年分别有两位教授荣获澳大利亚最高教学荣誉-澳大利亚总理奖。在 2012 生物医学工程系教授 Karen Reynolds 荣获澳大利亚“年度工程师”及澳大利亚 100 位最具影响力工程师殊荣。多年来，我们弗林德斯大学与中国院校积极开展合作，并在很多领域建立了合作关系。与中国合作的院校有：南开大学，中南大学，山东大学，湖南大学。

迪肯大学

Deakin University



所属地区：澳大利亚，维多利亚州，墨尔本

学校亮点：

- 迪肯大学是一所大型的综合性学府，尤其在教育学、心理学、信息技术、传媒学、建筑学等领域在澳大利亚处于领先地位。
- 迪肯大学的研究重在发展与工业及各专业协会的联系，并且鼓励发展教职工与从事研究的学生之间的建设性伙伴关系。
- 迪肯大学在艺术、教育、健康和行为科学、经济和法律、科学和技术等专业提供一系列课程研究。

院校介绍：迪肯大学位于澳大利亚维多利亚州首府墨尔本市，维多利亚州历来被称为澳大利亚文化中心。该校建立于 1974 年，是澳大利亚联邦政府投资承办的一所大学，是澳大利亚唯一一所两次荣获年度重点大学荣誉的学校。1995 年迪肯大学曾被《优秀大学指南》评为年度“科技教育奖”，1999 年被评为“杰出培训教育奖”。迪肯大学追求的不仅仅是提供给学生一个合格的澳大利亚学位，而是更重视给学生一段无论在教育方面还是个人经历方面都意义重大的生活。在 2015-2016 QS 世界大学排名中，艺术与人文科学学院和社会科学学院跻身前 200 名。

作为澳大利亚的新一代大学，迪肯大学成功地将一个大学重视教学、研究质量的传统与挑战成规桎梏的愿望结合起来，不断寻求课程开发与教授的新途径。

莫道克大学

Murdoch University



所属地区：澳大利亚，维多利亚州，墨尔本

学校亮点：

- 研究实力获得公认，莫道克大学多次被推举为大型研究中心和机构的主办人。
- 在 12 年中有 11 次被《优秀大学指南》评为学生满意度五星级的大学。
- 在针对大学毕业生的国家独立调查中，莫道克大学被列为澳洲公立大学中教学质量最佳的大学。
- 优势专业有：兽医/动物科学、环境/工程、互联网/游戏、传媒等。

院校介绍：莫道克大学建立于 1973 年，是一所研究型大学。追求完美是本校的办学特点。它以一流的教学和科研工作在上世界上享有较高的知名度，因为学校 70%的学术工作者拥有博士学位，所有也就并不令人感到意外了。正如《优秀大学指南》所提到的，莫道克大学曾连续五年获得五星级毕业满意度的院校。

莫道克大学的命名源于澳大利亚杰出的学者、评论家沃尔特莫道克先生。莫道克大学位于澳大利亚西澳洲佩斯，学校占地 227 公顷，澳大利亚的特色植物将校园点缀得格外漂亮。1987 年，学校以其在建筑、景观美化和规划设计方面的接触表现而还获得了威信很高的城市设计奖。

科廷大学 Curtin University

所属地区：澳大利亚，西澳州，珀斯



学校亮点：

- 澳大利亚西海岸著名综合性公立大学。
- 开设众多专门针对西澳洲紧缺职业的课程，如会计、药剂、护理、物理理疗、工程、采矿和计算机等，毕业生就业前景广阔、就业率和毕业起薪高。
- 2014-2015《泰晤士报高等教育期刊》全球大学排名前 2%，全球年轻大学排名前百强。
- 澳洲最具多元文化的大学之一，25%在校生来自海外。
- 入学条件灵活，为尚不具备直接入学条件的学生设有完成后可直入学位课程的证书和文凭课程。

院校介绍：

科廷大学创建于 1967 年，是澳大利亚西海岸名列前茅的综合性公立大学，学校位于近年经济发展势头强劲的西澳州首府珀斯。珀斯以其美丽的自然环境和便利的医疗卫生体系日益成为澳洲最富有活力的国际大都市之一。科廷大学在国际教育界享有崇高声誉，现有超过 50,000 名在校生，来自本国及海外共 125 个国家，科廷也是澳洲最具多元文化的大学之一，25%在校生来自海外。

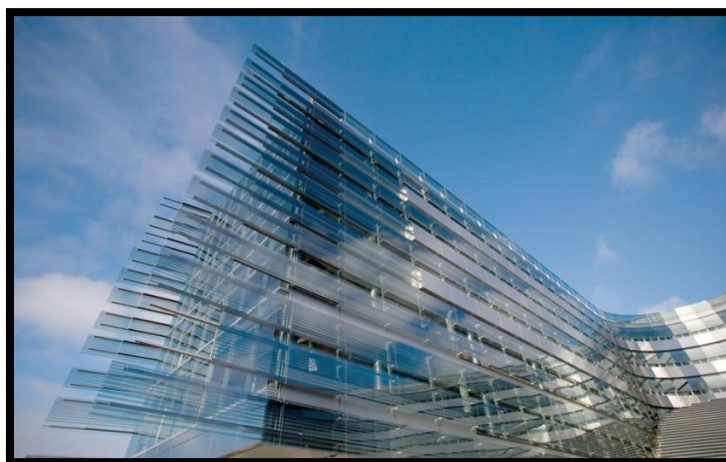
科廷大学入选 2014-2015《泰晤士报高等教育期刊》全球年轻大学排名前百强，位列 82 名。英国《泰晤士报》2006 年度大学排名显示：科廷大学与中国的一些重点大学如中国科技大学和上海交通大学等齐名。科廷大学许多课程专门针对西澳洲紧缺职业，如会计、药剂学、护理、物理理疗、工程、采矿和计算机（网络）等，拥有澳洲学历的国际学生近一半申请了澳洲独立技术移民的评估。同时，科廷大学有灵活的入学条件，因材施教，课程设置灵活实用。科廷大学以其毕业生的就业前景广阔、就业率高而著称，如科廷大学采矿学院毕业生的起薪全澳洲最高，就业率 100%。



参展院校 - 新西兰

The University of Auckland

所属地区：新西兰，奥克兰



学校亮点：

- 世界大学前百强，排名较高的科目有：会计与金融（位于世界第 24 位），政治与国际研究（26 位），法律（28 位）等，是 Universitas 21，环太平洋大学联盟以及世界大学联盟成员
- 奥克兰大学商学院拥有美国 AACSB International，欧洲 EQUIS 以及英国 AMBA “三皇冠”认证
- 学校位于奥克兰市中心，生活便利，各种社团活动帮助学生融入学校生活
- 职业发展和服务部门为学生提供就业以及继续深造的信息资源

院校介绍：建于 1883 年的奥克兰大学是新西兰最著名的一所大学，现已发展成国际性教学和学术研究中心。奥克兰大学位于国际性大都市奥克兰的市中心，为 4 万多名学子提供了一个充满挑战和机遇的学习环境。奥克兰大学所提供的课程均以科研为主导，属世界级水平，为国际所认可，因而吸引了来自世界各地的本科和研究生学生。奥克兰大学的毕业生在新西兰及世界各地的商业、法律、医学、政治和学术界担任着各种重要职务。

奥克兰大学八个院系和神学院的所有教学和科研活动分别在五个校区内进行。他们包括建筑设计、房地产、城市规划及艺术、文学、商业及经济、工程、法律、医学及卫生保健和理科学。另外，大学内还有 50 个跨学科的研究机构和团体，小如研究小组，大如研究所等，从事一些新兴的跨学科融合领域的研究。



学院亮点:

- 新西兰首屈一指，其中社会科学科系世界排名第 30 名，人文科学科系世界排名第 35 名。排名较高的学科有：发展研究（位于世界第 23 位），英语语言与文学（第 33 名），语言学（第 33 位），社会科学（第 49 位）等。
- 四大科系分别是：人文科学、社会科学、文化语言与语言学、毛利研究和太平洋研究
- 本科学位有 42 个专业和 15 中语言可供学生选择
- 提供 16 个研究生和文凭学位
- 在职工工包括 261 位全职学术员工和 99 位全职专业员工
- 2015 年，欧洲学生占 40.2%，亚洲学生占 34.4%，太平洋岛屿占 11.3%，毛利学生占 8.2%，以及其他
- 2014 年，1893 名学生在文学院完成学位；2015 年，715 位国际学生在文学院注册

学院介绍: 享有一流的国际声誉，被誉为新西兰首屈一指的文学院。根据 2015/2015 QS 世界大学排名，文学院的人文科学科系和社会科学科系跻身世界 40 强。在这里，你不仅可以拜国际备受尊敬的学者为师，更会将国际一流大学的毕业证书揽入囊中。我们为学生提供超过 40 门学科，其中包含探索当代热门问题，如政治时事、国际关系和犯罪学，同时，我们还提供英语语言研究和历史等学科。文学本科学位还可以与商学、工程学、艺术、健康科学、法学、音乐和科学学位联合，使得学生学习可以激发他们潜能的科目，从而更好地用额外技能武装自己。

从文学院毕业的学生拥有雇主关注的价值，比如高级书面和口头交流能力、分析和批判思维能力、研究技能、解决问题的能力、自我约束力和时间管理能力。这些能力可以使得毕业生选择不同的职业生涯。我们的毕业生有成为外交官的、翻译官的、记者的、历史学家的、研究员的、政策顾问的等等。同时，文学院通过提供海外游学项目来拓展学生的视野，通过提供实习机会来增加学生的工作经验以及帮助学生与未来的雇主建立联系。

本科学位有：文学学士学位、联合学位、语言学文凭、语言证书；研究生学位有：文学学士学位（荣誉学位）、文学硕士学位、TESOL 硕士学位、国际关系与人权研究硕士学位、翻译研究硕士学位等；以及理论学位：理论学士学位（荣誉学位）、理论硕士学位和博士学位。

ACG 学术教育集团

Academic Colleges Group

所属地区：新西兰，奥克兰



学校亮点：

- ACG 学术教育集团 (Academic Colleges Group) 是新西兰最大的教育集团。
- ACG 高级中学、桑德兰学校、斯爱伦学校、帕奈尔学校是新西兰的顶级学校之一。
- 奥克兰大学和 AUT 奥克兰理工大学授权委托 ACG 独家为其开设大学预科课程。
- ACG 设计学院 Yoobee 是新西兰最大的电脑技术设计学院。

院校介绍：ACG 学术教育集团 (ACG) 是新西兰最大的教育集团。ACG 提供幼儿园、小学、初中、高中、学术英语、雅思英语、奥克兰大学预科、AUT 奥克兰理工大学预科、电脑平面设计、数码电影制作、游戏艺术设计、网页设计开发、数字媒体设计、高级动漫制作、酒店管理、职业西厨、商业管理、幼儿教育、健康护理等大学专业课程。ACG 拥有 20 个校区。校区分布在新西兰中心城市：皇后镇、基督城、惠灵顿、陶朗加、哈密尔顿、奥克兰。在越南和印度尼西亚还拥有国际学校。ACG 重视教学质量，鼓励成绩杰出，并致力于学生的综合素质教育和培养。ACG 高级中学、桑德兰学校、斯爱伦学校、帕奈尔学校是新西兰的顶级学校之一。ACG 的中学均采用国际剑桥 IGCSE 和 A Levels 课程。ACG 高级中学还开设国际文凭 Pre - IB 和 IB Diploma 课程。奥克兰大学和 AUT 奥克兰理工大学授权委托 ACG 独家为其开设大学预科课程。成功完成奥克兰大学预科和 AUT 奥克兰理工大学预科的学生可以直接升入新西兰奥克兰大学和 AUT 奥克兰理工大学本科专业。ACG 奥克兰大学预科和 AUT 奥克兰理工大学预科毕业证书学历被新西兰所有大学承认，被澳大利亚重点大学接受。ACG Yoobee 设计学院提供证书文凭课程包括数字媒体、网页开发、动漫摄制、电影制作、游戏艺术和平面设计。ACG NZCC 职业学院提供健康护理、幼儿教育、商业管理、计算机科学等大学文凭课程。ACG NZMA 提供酒店管理、厨师烹饪、商业毕业生文凭课程。ACG English School 英语学校提供强化学术英语和雅思英语。

Massey University

所属地区：新西兰，北帕默斯顿



学校亮点：

- 梅西大学商学院，是新西兰最早时期获得 EQUIS（欧洲商学教育质量监控协会）和 AACSB（美国商学精英协会）认证的学府（全球仅 5% 的顶尖商学院获此认证），有新西兰第一商学院之称，学院内金融专业被评为亚洲太平洋地区第一
- 新西兰国内唯一提供飞行专业，争端仲裁和兽医学的大学院校
- 梅西大学合并了新西兰国家音乐学院，成为南半球内音乐系人才最大的发源地

院校介绍：梅西大学成立于 1927 年，是新西兰最大的一所教育和研究学府，也是新西兰唯一一所真正的全国性大学，世界大学生运动会火种采集地，下辖五所学院，分别是商学院、科学院、艺术学院、教育学院以及人文与社会科学学院。梅西大学在商学、兽医、农业科学、工程、航空和艺术等学术研究方面极为出色，梅西大学以综合学术研究水平位居亚太地区百强名校之列。梅西大学拥有全新西兰最大的商学院，由全球最具权威的商学院与会计的非政府认证机构---美国管理商学院联合会 AACSB 正式认证。梅西大学主校区位于北帕默斯顿市的 Turitea 校区（因拥有大量树木和公园而闻名的花园式校区）和 Hokowhitu 校区（北帕默斯顿城区内靠近新西兰最宽的湖 Manawatu River）；分校区奥尔巴尼 Albany Campus 位于新西兰最大城市奥克兰的北岸，校区内覆盖丰富植被，停车方便,并且有 albany 内各分校区穿梭的校内免费 bus,步行 10 分钟至 Westfield 购物中心，电影院、商店和各类餐饮应有尽有；惠灵顿分校位于新西兰首都惠灵顿，紧邻市中心的艺术娱乐区域 Cuba 街和 Courtenay Place。



奥塔哥大学

University of Otago

所属地区：新西兰，但尼丁



学校亮点：

- 大学拥有 10 座图书馆：七座位于达尼丁市。图书馆藏书量总和为南半球最大。
- 位于新西兰南岛奥塔哥省的省会城市丹尼丁，是全新西兰最古老，历史最悠久的大学。
- MBA 课程在国际享有盛誉,在世界排名为 89 位。
- 在 2015-2016 QS 世界大学排名中，综合排名第 173 名，其中，艺术与人文科学学院、生命科学与医学院和社会科学学院跻身前 100 名。
- 有全新西兰第一所医学院，并且是南岛的医学研究中心，有全新西兰唯一的牙医学校，其国际排名更是在前十名内，且为大洋洲第一名，南岛唯一有药学，理疗，医学实验等科系的学校

院校介绍：奥塔哥大学(University of Otago)位于新西兰南岛奥塔哥省首府达尼丁市，成立于 1869 年，是新西兰第一所大学，也是新西兰唯一能够提供消费者与应用科学、牙医学、人类营养学、药学、体育、理疗及测量学等专业的综合性大学。该校有商学、健康科学、人文科学、理学四所学院，该大学研究课题宽泛，学术强项包括生物科学、心理学、人类学、历史和艺术史等，其中奥塔哥大学医学院有很强的科研能力，在海内外颇负盛名。

奥塔哥大学是新西兰两个最大的研究机构之一(2006 年科学技术研究部报告)，也是新西兰研究类排名位居首位的大学(2006 年度研究成果基金会的质量评定)。在新西兰大学的专业排名中，奥塔哥大学拥有最多排名第一的专业：生物医学、临床医学、地球科学、经济学、教育学、英语语言和文化、历史和经典、法学、哲学、公共卫生、宗教研究和神学、体育和运动科学。其中，医学专业闻名全世界。

惠灵顿维多利亚大学

Victoria University of Wellington

所属地区：新西兰，惠灵顿



学校亮点：

- 工商管理学院靠近繁华的首都市中心，地理位置得天独厚。
- 人文学科是惠灵顿维多利亚大学的强项，人文与社会科学院在泰晤士高等教育增刊世界大学专业排名中进入了前 100 名。
- 惠灵顿维多利亚大学的国际法、公法和商法是其法学院的优势学科，在业界很受认可。学院还有两个研究中心——新西兰公法研究中心和新西兰仲裁研究中心。该校法学院为世界顶尖水平，世界排名曾前十，长期位于世界 20 强。
- 2013 年新西兰政府 PBRF 学术研究成果及表现基金会评比为综合性学术研究质量第一名。
- 商学院拥有全球三大著名认证(AACSB,AMBA, EQUIS)；会计是新西兰唯一被双认证的学科，其权威性被世界认可。旅游管理获 TedQual 认证。工程学院受到世界各大 IT 行业及企业的认可。建筑与设计学院被世界级的机构与协会认证，如：IFI, NZIA, NZILA 等。

院校介绍：惠灵顿维多利亚大学 Victoria University of Wellington 建校于 1899 年，位于首都惠灵顿，维多利亚大学是新西兰最古老的大学之一，有着足以自豪的优良传统，作为一所以研究为基础向学生提供高质量教育的大学，它已久负盛名。惠灵顿维多利亚大学有着各种程度的学位专业可供选修，包括优等学位、硕士学位和博士学位。维多利亚大学向学生提供最大限度的选课灵活性。可供选修的学位有建筑、设计，法律、实用艺术（包括教育和音乐）、科学和技术等专业。联合学位为学生从事两个以上专业的高水平学习提供了机会，学校也鼓励交流学生和留学生申请攻读这些学位。

新西兰国际语言学院

Languages International

所属地区：新西兰，奥克兰和基督城



学校亮点：

- 是新西兰历史最为悠久的私立英语学院。
- 该校也有开设修学团的行程。
- 学校位于奥克兰和基督城两个校区，属于新西兰一类学校。

院校介绍：国际语言学院建于 1978 年，是新西兰历史最为悠久的私立英语学院。本院以优异可靠的教学品质和对学生的体贴关怀闻名遐迩，享誉全球。

该学院环境优雅，学风浓郁，为您提供高品质的教学与无微不至的关怀。在这里，您会遇到来自世界各地富有情趣的人们。友善的伙伴，知识丰富的教师，对远方来客充满爱心的纽西兰家庭，以及丰富多彩的课外活动，将使您在这座如诗如画的都市中享受到生活的乐趣和成功的喜悦。



UNITEC 理工学院

UNITEC Institute of Technology

所属地区：新西兰，奥克兰



学校亮点：

- 新西兰 Unitec 理工学院是联合国教科文组织的大学国际协会成员，与许多国际大学有合作交流关系。
- 作为新西兰最大的国立理工学院，新西兰 Unitec 理工学院在校学生 25000 名，已经超过新西兰多所大学的学生人数，其中 1500 名国际学生来自 80 多个国家。
- 国际学生能够在 Unitec 迅速提高英语水平，融入新西兰社会。

院校介绍：Unitec 拥有 3 个校区，Mt Albert 校区位于新西兰最大城市奥克兰的艾伯特山上，该校区占地 55 公顷，离市中心仅十分钟车程，多条主要交通线路往返校区与市中心。另一个校 Waitakere 校区则位于 Waitakere 城中心，为西奥克兰社区提供服务和 ALBANY 校区在北岸，为北奥克兰社区提供服务。UNITEC 是一所独特的高等教育机构，它促使学生掌握一门明显的优势技能。学校的教学的教学方法是将大学学术上的标准和理论与高等理工学院的技术与职业优势结合。UNITEC 离奥克兰中心只有 7 分钟的路程，并拥有十分理想的学习环境。校园坐落在优美如公园一般的地段上(奥克兰中心最大的学校)，使学生能够在宁静的环境里认真学习。所有教学活动、教学楼和娱乐设施都在校园里。UNITEC 是新西兰第一大高等理工学院，拥有 17,000 多名学生，其中在 5,000 多名全日制学生，来自 40 多个不同国家的学生。学校现开设 25 个学位教授点，20 多个研究生教授点与及大量的本科教授点。

所属地区：新西兰，奥克兰



学校亮点：

- 新西兰学历认证局(NZ QA)认可的文凭课程
- 国际认可信息技术 (IT) 供应商认证培训
- 毕业后免费求职协助

学校介绍： Computer Power Plus 提供自我导向的学习环境，使得学生可以控制自己的学习。您按照在入学时协定的个性化的教学计划在校园内自主学习。学校会为您提供所需要的一切资源，具备资质且经验丰富的教师会在整个学习过程中随时帮助你。不同于传统的学校，您不是在教室里和一位老师在某一个时间学习一个科目，而是在开放实训室内的您自己的工作台学习，这意味着您可以按更快的进度学习而不会被学习慢的同学影响。大多数同学会发现某些科目比其他科目容易很多。商业环境中的全日制学习模拟日常工作情景，每天 5 个小时在校园内学习实践，另外 2 个半小时则是在家里或者图书馆学习。Computer Power Plus 这种两相结合的学习方案既提供了学习理论的机会，又提供了积累实践经验的条件。



参展院校 - 加拿大

纽布伦斯威克大学

University of New Brunswick

所属地区：加拿大，纽布伦斯威克省，弗雷德里克顿市



学校亮点：

- 加拿大历史最悠久的五所大学之一
- 加拿大《麦克林 MacLean's》2015 年综合类大学---排名第四
- 北美最安全的校园之一

学校介绍：

纽布伦斯威克大学地处的弗雷德里克顿市是加拿大新不伦瑞克省的首府。弗雷德里克顿市被圣约翰河一分为二，是全省重要的文化、艺术、教育中心。加拿大新布伦瑞克大学拥有两个主校区，分别位于圣约翰市和弗雷德里克顿市。学校不但设置了广泛的专业课程，同时确保每个学生在学习和成长过程中得到充分关注。学校提供超过 70 多个学位、证书课程，聘用最优秀的教师任教、提供宝贵的实习机会。小班教学模式和低师生比率的教学环境，确保每一个人在学习和成长过程中得到教授的充分关注。新布伦瑞克大学组织学生开展探索性、开创性研究，使他们打破现有思维模式，引入新概念，充分利用校园资源。该校在全省负责的高校科研项目数量占 75%，如果你想获得全面而丰富的海外学习体验，加拿大新布伦瑞克大学绝对是你最明智的选择！

所属地区：加拿大，英属哥伦比亚，温哥华



学校亮点：

- 加拿大《麦克林 MacLean's》2015 年---医博类第三，基础类第二
- 被誉为北美最美丽校园
- 2015-2016 QS 世界大学排名第 50

院校介绍： UBC 于 1908 年由麦吉尔大学合作创校，主要校区有两处，一个为温哥华校区，位于加拿大第三大城市温哥华的市郊，距离温哥华只有 30 分钟 的车程，校区占地达 400 公顷。这里有怡人的气候，绵延的海岸线，美丽的海洋与沙滩，是游览观光者必到之处。此外，温哥华校区还有该市最吸引人的许多学术 及休闲娱乐设施，包括人类学博物馆、表演艺术中心、著名的 UBC 植物园及植物研究中心等。温哥华校区是 UBC 最大的校区，学生人数超过 45,000 名。

另一个校区为奥肯那根校区，开放于 2005 年 9 月，是个独具特色的小型大学校园。该校区在校人数约为 5,325 名，教职员工达 700 多名，共设有 7 个院系。

UBC 是不列颠哥伦比亚省历史最悠久的大学，与多伦多大学，麦吉尔大学并称加拿大大学“三强”，在经历了百余年的长足发展后，逐渐成为蜚声全球的综合型大学，在加拿大国内的排名中始终保持前三名之列，多次位列北美前十，世界排名保持在 35 名以内，林学、生态学全球第一，医博类全球第二。UBC 被誉为西海岸的明珠，每年都吸引世界大批顶尖的莘莘学子前来就读，尤以科学研究和研究生教育见长，是世界一流的研究型大学。除了多样化的学生、全球性的远瞻眼光及杰出的研究成果外，UBC 的温哥华校园还被誉为全北美最漂亮的校园。UBC 师资力量雄厚，教学与科研水平都处于世界领先水平。在世界五十强院校中，UBC 是加拿大仅有的两所院校中的一所，此外，在北美院校排名中，UBC 也稳居前十强。该校著名的学者与教授中就有 1999 年诺贝尔经济学奖得主有欧元之父之称罗伯特·蒙代尔和 1993 年诺贝尔化学奖 得主迈克尔·斯密斯教授。

所属地区：加拿大，安大略省，金斯顿



学校亮点：

- 加拿大传统名校
- 商学院享誉全球: MBA 课程全加第一，北美前 20
- 工学，法学，医学健康专业在加拿大都名列前茅，是加拿大最好的大学之一，除了录取标准较高，几乎没有缺点

院校介绍：女王大学被誉为加拿大的普林斯顿，是安大略省第二古老大学，仅次于麦吉尔大学。170 年校龄，历史悠久，由维多利亚女王敕命建立，是加拿大传统四名校 (the old four) 之一：女王大学，麦吉尔大学，多伦多大学和西安大略大学。女王大学商学院本科以其学术威望和严格的入学筛选而闻名。在 2010 年，女王大学商学院收到 4,985 份入学申请，而每一年正式被录取的学生仅有大约 450 人。商学院的入学门槛很高，不仅要求学生成绩优异，还要在 Personal Statement of Experience (PSE) (个人经历) 和 Commerce Essay (商科作文) 上表现出色。

硕士研究生方面，女王大学 MBA 四次被“加拿大商业杂志”评为第一。根据商学院系主任 Margot Northey 的策略，女王大学商学院的目标是：“尤其致力于吸引在通讯、生物技术上有造诣者，为已是科学的领导者补充商业技巧。”

University of Windsor

所属地区：加拿大，安大略省，温莎



学校亮点：

- 温莎位于安大略省，大学城，小城市，人口 20 万，环境优美，气候相对舒适
- 在工程学、法学和商科方面提供世界级水平的课程
- 是加拿大的汽车工业中心和高科技公司聚集地

院校介绍：加拿大温莎大学位于北美中西部五大湖区的工业中心——温莎市，与美国底特律隔河相望。学校全日制学生达到 1 万 6 千多人，其国际学生 1500 多人，来自世界 70 多个国家。温莎市有 20 多万人口，拥有世界顶级的国际展览馆，是现代高科技产品的制造核心地带。这意味着国际化的学习、研究和工作经历是加拿大其它学院无法比拟的。

温莎大学是加拿大最南端的公立大学，有着加拿大最温和的气候。位于加拿大安大略省温莎市的温莎大学，历年都被 Mclean' s 杂志评为加拿大最好的十所综合性大学之一，早从 1857 年大学就开始了她对高质量高等教育的求索。温莎大学坐落在美加边境的五大湖区，北美洲的工业心脏。温莎市交通便利，纬度与北京相同，冬季平均摄氏零下 5 度左右，夏季摄氏 28 度左右，气候宜人，环境整洁，绿草如茵，距离安大略首府多伦多市约 4 小时车程，而到离隔河相望的北美洲汽车城底特律则只需 5 分钟车程。



哥伦比亚国际学院 Columbia International College

所属地区：加拿大，安大略省，汉密尔顿市



学校亮点：

- 为加拿大及安大略省许多教育专业联合会成员，其中包括：加拿大私立学校联合成员(FISC)，安河私立学校协会成员(ISAO，大汉密尔顿地区工业教育委员会成员(IEC)，加拿大国际教育协会会员(CBIE)，加拿大教育中心会员(CEC)
- 加拿大最大的国际寄宿中学暨大学预科学院
- 每年 100%毕业生升入世界各地的名牌大学，并获得奖学金和安大略省教育厅荣誉生奖章

院校介绍：

建校于 1979 年，是目前加拿大最大的寄宿中学暨大学预科学院。首创加拿大“全程教育”与“大学联盟”，与加拿大著名大学包括滑铁卢大学，麦马斯待大学，阿卡迪亚大学，阿尔伯塔大学，布鲁克大学，安大略科技大学建立了大学联盟，可提供近 30 项专为哥伦比亚国际学院的学生而预设的大学入学奖学金。拥有高达 100% 的预科毕业生升大学率。

学生总人数近 1500 人，来自全球 48 个国家，学生与教师比率为 20：1，学生与教职员比率为 7：1，拥有超过 200 名资历丰富的教职员，全面照顾学生的学习和生活。



弗莱明学院

Fleming College

所属地区：加拿大，安大略省，彼得堡市



学校亮点：

- 弗莱明提供多所大学的转学分计划，目前已有超过 27 所大学认可弗莱明的学分
- 大部分两年制专业提供双文凭同修选择,三年的学习毕业可获得双文凭
- 有大学预科课程，针对特伦特大学，可转入特伦特大学的第二年本科课程

院校介绍：弗来明学院(Fleming College)是加拿大安大略省彼得堡的一所应用艺术和技术学院，学院建立于 1967 年，分别在琳赛、科伯和哈利伯顿建有分校。该院坐落于风景秀丽的彼得堡“克洼舍”源区，为学生们提供了幽静的学习环境。弗来明学院拥有上百种课程，给予来自世界各地的学生最佳的选择。学院并拥有大专及大学的双重学位。学生可随个人意愿选择大专课程或选择本学院于各大学联合的大学课程。长期以来，加拿大各大跨国公司一直与本学院合作培养他们所需人才。如 Nortel.General Electric,以及 Bell.尤其以电话发明人贝尔而得名的贝尔(Bell)公司有超过 18 亿加币投资在本学院，且部分贝尔公司的资讯技术人员都培训于本院。通过学院完善的教学设备以及特别的模拟实验，希望学生在得到了课程与实践的相结合后，能在学业后更成功投身于社会，迈向你的未来。雄厚的师资队伍，令学生的兴趣和潜能得到了良好的开发。学院始终把焦点放在学生的将来，力求学有所用，为学生未来打下最稳固的根基。也因此，多年来弗来明学院成为了各国留学生的最终选择。



Upper Grand
District School Board

圭尔夫地区公立教育局

Upper Grand District School Board

所属地区：加拿大，安大略省，圭尔夫



学校亮点：

- 地理位置优越：加拿大区域经济和学术研究中心之一，闹中取静，地处大学城，学术气氛浓厚，居住人群年轻有活力
- 语言环境纯正：超过 99.9% 的学生是母语为英语的本地人
- 区域内众多世界顶级名校，每年都有众多毕业生成功获得 Offer 并拿到奖学金：圭尔夫大学、滑铁卢大学、劳里埃大学、麦克马斯特大学
- 优势 AP 课程, 升入大学免托福等英语考试
- 管理严格、寄宿家庭热情有爱心

院校介绍：Upper Grand District School Board (UGDSB) 辖内共有 71 所公立学校，其中小学 60 所，中学 11 所，共有注册学生 32,000 人，教职员工 3,000 多人，师生比例接近 10:1。这些有多年教学经验的教职员工在志愿者的协助下与社区密切合作，致力于为学生提供最多元最实用的学习体验。

环境：圭尔夫市被评为加拿大最安全的城市之一 (Maclean's 杂志)、加拿大三大最适合居住的城市之一 (Reader's Digest) 和加拿大七大最聪明的城市之一 (Canadian Council, 2009)。

交通：最近的多伦多皮尔逊国际机场每天有多个直飞航班往返北京、法兰克福、伦敦等 180 多个世界各大城市，超过 65 个不同线路的航班可直达多伦多。往返寄宿家庭和学校之间可乘坐校车。

人口：传统加拿大居民区，95% 以上的居民母语为英语。

所属地区：加拿大，安大略省，多伦多



学校亮点：

- 快速录取，赶搭 2014 年秋季入学末班车，通过预科申请加拿大顶尖名校
- 灵活入学时间，9-12 月每月都可接受学生入学，充分考虑高考生的实际需求
- 安省少数拥有大规模独立校园的国际预科学院，地处多伦多知名富人区，环境安静高雅，周围居民以加拿大本地白人为主
- 一流师资力量，为国际学生量身定制，满足北美及世界名校的入学要求
- 小班教学，一个班级平均约十个学生，同时分小组讨论和辅导，老师可以给学生更多的关注，每天提供一节免费英语辅导课程
- 确保学生进入大学，毕业生历年来 100%升入大学
- 完善周到的生活服务，舒适的宿舍，全面呵护学生的海外生活

院校介绍：布鲁克林学院位于多伦多，这里名校密集，学术气氛浓郁。其前身为当地私立高中 Next Page Private High School，在过去的 10 多年里致力于培养多伦多本地希望进入世界级名校的高中生，最终成功的将他们送入多伦多大学、皇后大学、麦吉尔大学等世界名校。

学院提供 9-12 年级高中课程，大学预科课程，ESL 语言强化课程，还为有志于申请加拿大名牌大学的学生设有“名校保送班”，确保他们进入加拿大名校。学校的课程由大学教授监督，几乎所有授课讲师来自大学，确保高水准的教学质量。布鲁克林学院备受称道的还有学校综合设施和对学生的照顾。

百年理工学院

Centennial College

所属地区：加拿大，安大略省，多伦多



学校亮点：

- 免托福、雅思成绩，提供双录取
- 拥有全北美最大的汽车、飞机维修基地，毕业生有机会进入通用、福特等大型公司工作
- 百年理工学院的健康护理中心位于多伦多大学的分校区，学生可以共享多伦多大学资源
- 大专和大学在校生若完成两年的课程，申请百年的相同专业可有部分学分转入百年
- 通向约克大学（加拿大顶级商学院）捷径

院校介绍：加拿大百年理工学院位于加拿大最大的经济文化中心城市——安大略省多伦多市，是加拿大政府正式对外公布的 90 所高等院校之一，也是多伦多市四所高等职业培训教育机构之一。百年理工学院创建于 1965 年加拿大建国一百周年。学生总数：12000 多名，国际学生人数 1200 多名，来自世界 100 多个国家百年共有 108 个项目和 4 个校区。提供证书、大专文凭，大学学士学位及研究生证书项目。百年理工学院建校几十年来培养了数万名来自加拿大本地及世界各国的学生，令他们在加拿大和美国就业。学院开设 1000 多门课程，从这里毕业的学生在加拿大及世界各地的工商界、教育界和政界都身居要职，因为学院已经和许多世界级的大公司和企业结成了战略伙伴关系，作为一所公立学院，百年理工学院颁发的学历也是国际公认的。

乔治亚学院

Georgian College

所属地区：加拿大，安大略省，多伦多



学校亮点：

- 地处安大略省，离多伦多很近，但是中国学生比例明显低于多伦多市内的学院
- 商科专业比较突出，与多所大学有合办学位课程

院校介绍：乔治亚是一所公立学院，提供 50 多种各式各样的专业课程供学生选择。如果学生的英文程度较弱，还可以先学习学院的英语课程，完成英语学习并达到学院的语言要求则可免托福直接进入专业课程学习。

乔治亚学院拥有一系列完整的学习设施，包括学习资源中心、计算机实验室、视听中心、学生活动中心、医疗保险中心、咨询服务中心、电影院等。

乔治亚学院大多数的科系与当地的大企业有教育合作关系，学生获得合法工作授权后，不仅能在这些企业获得实践经验，也可领取公司所支付的薪金。丰富的专业知识和实践经验使得乔治亚学院毕业学生的就业率高达 93%。

乔治亚学院与美加澳等许多大学是姊妹院校，因此学生的学分可以转移至合作大学如基辅大学、温莎大学、莱斯桥大学、湖首大学、皇家路大学、诺斯伍德大学、瑞尔森大学、卡尔加里大学、约克大学、西悉尼大学等世界各地名校。



范莎学院 Fanshawe College

所属地区：加拿大，安大略省，伦敦



学校亮点：

- 位于安大略省伦敦市，是全加 25 所公立大学中排名第五大的院校
- 和西安大略大学有双录取项目，2+2 项目的升学率是在所有学院转学项目中最高的
- SPP 院校
- 商科类专业有优势，毕业生满意度高

院校介绍：范莎学院位于加拿大安大略省的伦敦市，距多伦多市和美国密西根的底特律市都只有 200 公里。而且，举世闻名的尼加拉瓜大瀑布离范莎学院仅两小时的车程。范莎学院是安大略省的 25 所公立大学中排名第五的院校，是由安大略省政府创办并管理的。现在在校生为 14000 人，国际学生 800 人。该校师资力量雄厚，拥有约 600 名教职工，并且许多优秀的教师都有在海外学习和教课的经验。另外，学院还有完善的设备，包括 1,600 个计算机工作站等等。

温哥华公立教育局
Vancouver School Board

所属地区：加拿大，卑诗省，温哥华



学校亮点：

- BC 省升学率排名第一的公立教育局
- BC 省获奖学金率最高的公立教育局
- 可接受 18 岁以上的中学生申请
- 位于风景优美，气候宜人的温哥华市
- 每所学校都配有一名入学顾问导师，他们在国际学生选择课程，如何达到毕业要求，怎样进入公立大学等诸多方面为学生提供最大的帮助
- 温哥华教育局聘用多名学校安置服务员帮助新到的学生，以 10 种以上不同的语言，为学生提供服务

院校介绍：温哥华公立教育局(SD39)建立于 1886 年，是加拿大西部最大的校区之一。39 学区自 1985 年开始招收国际学生，可招收国际学生的学校为 19 所，国际教育计划为来自加拿大以外国家的学生提供优质的中学教育(8 至 12 年级)，并为母语为非英语的学生提供英语作为第二外语的课程(ESL)。

温哥华公立教育局(SD39)下属每间学校均有多项课外活动和兴趣小组，包括戏剧、音乐团、自动机械设计、数学研究，还有足球、排球、篮球及田径运动等。成绩优异的学生可以选择读微积分、电脑、文学、历史及科学等高级课程。同时合格的学生也可报读国际认可的 IB 课程 (International Baccalaureate Program)



德海中学

Drumheller Valley Secondary School

所属地区：加拿大，阿尔伯特省



学校亮点：

- 加拿大唯一能提供校内住宿的公立中学
- 阿尔伯特大学预录取资格
- 小班制教学，每班不超过 25 名学生，国际留学生与加拿大本地学生一起上正式课程，利于学生社交和语言表达能力的提高

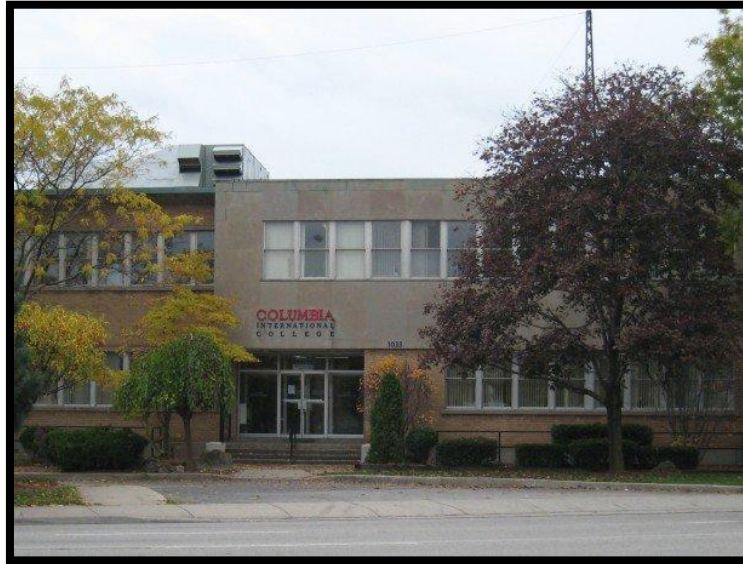
院校介绍：德海中学(Drumheller Valley Secondary School)是加拿大阿尔伯特省(Alberta)毗邻卡尔加里市(Calgary)的金山教育局(GHSD)属下的公立中学。该校有 400 多名在校生，提供 7 年级到 12 年级课程。学校课程设置丰富，包括高中课程、职业培训、艺术课程等，体育活动丰富。学校有来自世界各地的国际生，如墨西哥、哥伦比亚、巴西、土耳其、德国、瑞士、韩国、日本、西班牙、中国等。德海中学是阿尔伯特省的重点中学，是唯一获得省政府拨款，在校内设置学生宿舍的中学，也是加拿大唯一能为国际学生提供校内住宿的公立中学。该中学是阿尔伯特大学(University of Alberta)在该省公立中学的独家合作伙伴。应阿尔伯特省政府和大学的要求，德海中学特定在 2012 年首次面对省内重点大学开设了 Elite Program(精英项目)，在学生完成加拿大高中课程之余，学校加强对国际生未来升入北美名校所必须的语言和学术上的辅导，指导学生申请大学。精英项目的学生将可获得阿尔伯特大学预录取信和大学老师亲自到校的专业选择指导。



Columbia College
Vancouver, Canada

哥伦比亚学院 Columbia College

所属地区：加拿大，卑诗省，温哥华



学校亮点：

- 拥有最好的现代化设备、位于温哥华市中心，交通便利
- 提供专业的寄宿家庭服务
- 一所名符其实的国际学院，学生来自 30 多个国家
- 课程灵活，适合各类学生不同的需要
- 修读‘大学转修课程’所得学分均被加拿大及美国大学所承认
- 托福（TOEFL）及剑桥大学英语考试的认可考试中心及教师培训中心
- 一年三次入学机会，每学期都开办一系列课程，供学生选择并可全年就读
- 大学转学分课程—进入一流大学的途径[2]

院校介绍：

哥伦比亚学院是加拿大历史的非营利国际学院。学院开设了大学转修课程，通过修读此课程获得的学分均为加拿大和加拿大大学所承认；70 年代，学院开始提供英语作为第二语言的培训课程。哥伦比亚学院实验室和图书馆设备一流，能满足各学科教学的需要。学院开始提供英语作为第二语言的培训课程。哥伦比亚学院位于温哥华市的中心地带，交通便利。温哥华是一座拥有 200 万人口的国际化大都市，蕴含多种不同的文化。温哥华是世界上最美丽的城市之一，有山有水，亦有秀丽的郊野公园，一年四季气候宜人，无论市内市外，随时随地可以享受户外运动，如高尔夫球、网球、远足等。学院有专门的机构负责帮助学生安排适当的寄宿家庭，学院的工作人员会亲自探访提供寄宿的家庭以力求保证为学生找到最符合其要求的家庭。对于国际学生，学校可提供机场接机和安排住宿等服务。



博域中学

Bodwell High School

所属地区：加拿大，英属哥伦比亚省，温哥华市



学校亮点:

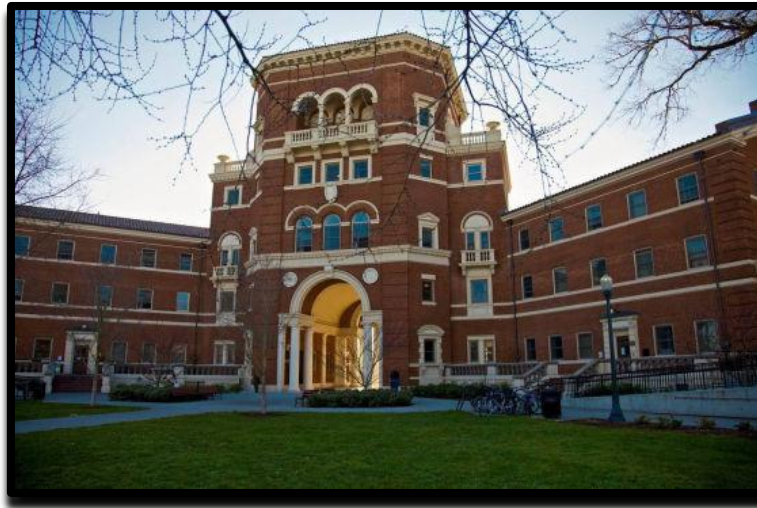
- 经卑诗省教育厅认可的独立中学;
- 颁发获卑斯省教育局核发的毕业证书，学生毕业后可申请北美各地大学及学院；
- 灵活，创造性的教学方式深受来自各国学生的喜爱。

院校介绍：

博域中学是一所具有国际视野的学校。她坐落在风景如画的海边，与温哥华市中心及秀丽的斯坦利公园隔水相望，既有安静、舒适的环境，也拥有快速到达市中心的便利交通。这所私立男女综合寄宿学校，成立于1991年。热忱的老师、学生顾问和生活指导老师在明确的任务、目标和价值观的引导下，积极地推动对学生的教育工作，为学生精心打造了一个充满爱心的学习环境。博域中学在读学生约有350名，其中国际学生来自35个不同的国家，包括：中国、韩国、美国等。学校的教学大楼由专人设计，充满浓郁的艺术气息。每年，大多数博域中学12年级学生都会在省考中取得优异的成绩并获得各著名大学的录取。

劳伦森大学 Laurentian University

所属地区：加拿大，安大略省，萨德博里市



学校亮点：

- 一流的师资提供给学生一流的‘个人化’教育环境，教授与学生的比例 1 : 14。实现了真正的“小班教育”
- 劳伦森大学每年在科研方面的投入约 2200 万到 3000 万加币，科研中心为学生提供了充足和精良的研究设备。研究人员与当地企业结合紧密，为学生创造了丰富的实习机会
- 劳伦森大学以 97.4%的骄人成绩在安省 18 所大学中名列前茅

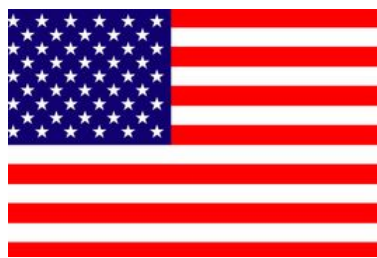
院校介绍:

劳伦森大学创办于 1960 年，位于安大略省，用英、法双语教学，能提供广泛的学士、硕士及博士学位课程。

大学约有 10000 名本科生和研究生，教职工总数近千人，其中教授 400 多名。大学拥有刚成立的安大略北方医学院、建筑学院、古德曼矿业学院以及环境学院。劳伦森大学主校区位于[安大略省](#)多伦多市东北方 400 公里的 Sudbury 市。Sudbury 市是安大略省北方最大的城市，人口 16 万，是加拿大最美丽的自然景区之一。

Sudbury 市交通便利，与各中心城市均有直达航班、铁路和高速公路相联系。

劳伦森大学是加拿大唯一的两所双语学校之一，学校采取英语或法语教学。劳伦森大学有一个理想的学习环境，采取小班教学，学生有机会跟随那些在国际上享有声誉的教授进行研究。劳伦森大学为学生创造了一个个性化的学习环境，提供一流的教育和设施，使学生有充分的机会去探索与发现、分析与交流。



参展院校 – 美国

所属地区：美国，加利福尼亚州，欧文



学校亮点：

- 2014 美国大学综合排名 49 位，公立大学排名前 10 位；
- 共获得 3 个化学和物理方面的诺贝尔奖项；
- 本科 IUPP 和硕士 IGSP 桥梁课程，帮助学生实现名校梦想；
- 交通便利（驱车至洛杉矶 45 分钟，圣地亚哥 60 分钟，迪士尼 20 分钟，海滩 10 分钟）；
- 连续多年被评为全美最安全城市之一

院校介绍：加州大学欧文分校(简称 UCI)是一所位于加州南部欧文市的四年制公立大学，成立于 1965 年，位列全美综合排名 41 位，公立学校排名前十位。学校教职人员皆具有深厚的专业研究背景，其中 3 人为诺贝尔奖获得者。UCI 受欢迎的学科是化学、生物、物理、商科、工程、计算机、经济和政治科学等。生物学是全学校最好和学生选修最多的学科，不少有志于将来念医科的学生，都希望能在在这里修读生物学。



圣弗朗西斯大学

University of St. Francis

所属地区：美国，伊利诺伊州，朱利叶



学校亮点：

- 多样化的入学途径，帮助学生实现学术和职业目标；
- “专升本”双录取无专业限制，手续简单，可直接承认 45-60 个大学学分；
- 受欢迎的专业：物流、数码录音制作、计算机科学、金融、市场营销、精算、旅游与酒店管理、大众传媒等。

院校介绍：圣弗朗西斯大学 (University of St. Francis, 简称 USF) 是一所建立于 1920 的私立综合大学，位于美国的伊利诺伊州 (IL) 朱利叶市 (Joliet)，距离芝加哥约 1 小时车程。作为美国仅次于纽约和洛杉矶的第 3 大城市，芝加哥是坐落在密西根湖畔的一个璀璨耀眼的超级大都市，也是世界 10 大金融中心之一。芝加哥同时也是世界最大的铁路枢纽，全州有铁路 37000 公里，有 30 条铁路干线及其支线汇集于此，居全国第 2 位。无论是生活、娱乐还是教育方面，芝加哥都有自己非常独特的地方，而芝加哥的大学也是留学生们的必争之地。由于 USF 地处美国的物流中心，其“物流”专业在当地尤为著名。

学校现有在校生三千多名，学校师生比例是 1:12。该校在 2012 年美国中西部地区大学排名中位居第 37 名，是中国教育部认证的美国学校之一。

圣弗朗西斯大学为学生们提供本科与硕士学位。大学最受学生们欢迎的专业包括物流、数码录音制作、计算机科学、金融、市场营销、精算、旅游与酒店管理、大众传媒，护士与护理等。学院课程设置极为灵活，既提供传统的在校课程也有部分先进的在线课程，大大方便了学生们安排自己的学习生活。



夏威夷大学马诺阿分校

University of Hawai'i at Manoa

所属地区：美国，夏威夷州，檀香山



学校亮点：

- 美国综合排名前 150 名的公立研究型大学；
- 首次面对国际学生推出拥有“本科有条件录取”；
- 拥有世界顶级的海洋生物专业
- 热门专业：商务、旅游管理、工程、海洋与地球科学、语言学

院校介绍：夏威夷大学的历史可以追溯到 1907 年成立的夏威夷农业和机械工艺学院，于 1920 年正式获得夏威夷大学的名称，夏威夷农业和机械工艺学院并入其中，并逐步扩充至十个校区，形成夏威夷大学系统。而马诺阿分校是夏威夷大学体系十大分校中历史最悠久，规模最大，设备最齐全的旗舰学校。在校学生超过 20000 名，这里拥有最大规模和最先进的教学设施，拥有 87 个本科学位、87 个硕士学位和 53 个博士学位，是一所具备国际水平的公立研究性大学，在 USNews 中排名全美 156。



德州农工大学金斯维尔分校

Texas A&M Kingsville

所属地区：美国，德克萨斯州，金斯维尔



学校亮点：

- 在工程学院学习的学生有机会申请\$8800的奖学金
- 是美国南德克萨斯最好的国家级大学
- 设有许多其它大学没有的课程，如工业技术，野生动物学，通讯科学及物流等

院校介绍：德州农工大学金斯维尔分校于美国的德克萨斯州。学院建立于 1925 年，最初名为南德克萨斯州立教师学院，学校在 1989 年合并入德克萨斯农业和机械 大学，在 1993 年将学校名改为德克萨斯农工大学金斯维尔分校。德克萨斯农工大学金斯维尔分校是南德克萨斯最古老的高等公立学府。学校的使命与领域随着人口增长与工业需求而不断变化，以适应人们的需要。如今学校是南德克萨斯州一流的研究机构，也是该区域最优秀的几所大学之一。

德州农工大学金斯维尔分校设有农业与人类科学学院，文理学院，工商管理学院，教育学院，工程学院与医药学院。学校提供 50 多个本科学位及 60 多个硕士研究专业。学校设有许多其它大学没有的课程，如工业技术，野生动物学，通讯科学及物流等等。学校的的专业课程以质量和严谨著称，这一点可由学校获得 到的高声望评鉴认可、吸引的高素质师资，以及毕业生在各个领域所取得的成就得以证明。

阿拉巴马大学伯明翰分校

University of Alabama at Birmingham

所属地区：美国，阿拉巴马州，伯明翰



学校亮点：

- 学校地处的伯明翰地区曾被列为全美最适合创业及发展的十佳城市之一。
- UAB 设有多个助学项目，如联邦佩尔基金，联邦补充教育机会基金，联邦勤工俭学基金，联邦斯特福德学生贷款，阿拉巴马学生援助项目等。奖学金主要包括：校长奖学金，学业奖学金，艺术表现奖学金，运动奖学金等。

院校介绍：阿拉巴马大学伯明翰分校简称 UAB，是一所公立的大学，它位于美国阿拉巴马州的伯明翰地区。阿拉巴马大学伯明翰分校（伯明翰）是阿拉巴马州教育系统内的三个自治教育机构之一，另外两所为阿拉巴马大学托斯卢萨校区和阿拉巴马大学汉茨威尔校区（汉茨威尔）两所学校。在历经了 40 年伯明翰市社会、文化、经济复兴的洗礼后，UAB 这所年轻有活力的大学已经蜕变成了一所世界知名的研究型大学和医学中心。就学生人数而言，UAB 是阿拉巴马州第三大大学，仅次于阿拉巴马大学和奥本大学（Auburn University）。学校共有 12 个学院，下设 100 多个专业，涵盖了文科、理科、教育、医学、工程、商业等各个领域，可提供职业、学士、硕士和博士、学位。



罗克福德大学 Rockford University

所属地区：美国，伊利诺伊州，罗克福德市



学校亮点：

- 被 The Princeton Review 命名为最好的美国中西部学院以及 81 个 “College with a Conscience” 之一。
- 拥有一所美国优等生联谊会 (Phi Beta Kappa, PBK, 优等生联谊会，美国著名的荣誉社团
- 被授予美国总统高等教育界服务荣誉奖章

院校介绍:

罗克福德大学是一所知名的美国文理学院，着重于高质量教育和学生就业技能的培养，提供 80 多门本科及研究生专业。罗克福德大学最早创建于 1847 年，最知名的毕业生是美国历史上 1931 年曾经获得诺贝尔和平奖的 Jane Addams 女士，她也是美国历史上公认的哲学家，美国社会主义工职业的创建者。

罗克福德大学位于美国中西部伊利诺伊州 (Illinois) 的第二大城市罗克福德市，距离美国第三大城市芝加哥城 130 多公里，约一个半小时车程。

学校拥有一所美国优等生联谊会 (Phi Beta Kappa, PBK, 优等生联谊会，美国著名的荣誉社团，它肩负着“颂扬并倡导文理学科的卓越”的使命，并吸纳全美顶尖学院及大学中的优秀学生为成员。从创立开始，该社团产生 17 位美国总统，37 位美国法院大法官，1 名全国足球联盟最具价值球员和 131 位诺贝尔奖获得者。)

罗克福德大学经常被美国知名教育期刊《普林斯顿评论》(The Princeton Review) 评为美国中西部最优学院；也被授予美国总统高等教育界服务荣誉奖章。

参展院校 – 教育集团



学习集团

Study Group

所属地区：澳大利亚，新西兰，英国，美国

参展项目：

澳新部分

悉尼大学预科

国立大学预科

西澳大学预科以及文凭课程

新西兰奥克兰大学预科

弗林德斯大学预科

国际大一及硕士预科

查理斯特大学本科及硕士

泰勒高中

英国部分

英国贝勒比斯学院

谢菲尔德大学/萨赛克斯大学/莱斯特大学/林肯大学/利物浦约翰莫尔斯大学/利兹贝克特大学

国际学习中心



纳维教育集团

Navitas

所属地区：澳大利亚，新西兰，美国，英国

参展项目：

澳新部分： "阿德莱德大学 (Eynesbury) 南澳大学 (SAIBT) 迪肯大学 (Deakin College) 拉筹伯大学及悉尼校区 (LTM<USC) 麦考瑞大学 (SIBT) 西悉尼大学 (WSU, the College) 科廷大学及悉尼校区 (Curtin College &CUS) 埃迪斯科文大学 (PIBT) 格里菲斯大学 (Griffith College) 纽卡斯尔大学 (NIC) 堪培拉大学 (UCC) 坎特伯雷大学 (UCIC) 澳大利亚/新西兰知名大学的预科，大一课程，本科，硕士预科，硕士课程。

美国部分： 西肯塔基大学纳维学院, 新罕布什尔大学纳维学院, 麻省大学达特茅斯校区纳维学院, 麻省大学罗维尔校区纳维学院, 佛罗里达大西洋大学纳维学院各个学院的大学本科课程以及硕士预科课程。

英国部分： 纳维英国桥梁课程直通英国名校：布鲁内尔大学，斯旺西大学，普利茅斯大学，伯明翰城市大学，朴茨茅斯大学，赫特福德大学，安格利亚鲁斯金大学，爱丁堡龙比亚大学，罗伯特戈登大学



剑桥教育集团 Cambridge Education Group (CEG)

所属地区：英国，美国

参展项目：

英国部分：剑桥文理中学&剑桥视觉及表演艺术学校，伦敦大学本预硕预大一课程，伦敦政经本预LSE 方向，考文垂大学本预硕预大一课程，赫尔大学预科。

美国部分：波士顿维洛克大学大一转学分课程，纽约州立大学大一转学分课程，北德州大学大一桥梁课程 "



Kaplan

所属地区：英国

参展项目：

英国部分：

利物浦大学国际学院

格拉斯哥大学国际学院

伯明翰大学国际学院

约克大学国际学院

诺丁汉特伦特大学国际学院

USA & Canada University Application Processing Center

所属地区：美国，加拿大

参展项目：

美国项目：

加州大学欧文分校——本科预科，研究生预科，经济学博士预科，暑期课程

圣弗朗西斯大学——本科直录，双录，转学分（专升本），MBA 直录，金融硕士

夏威夷大学马诺阿分校——双录，MBA 直录，硕士博士预科

加拿大项目：英属哥伦比亚大学——本科预科，研究生预科，暑期课程，实习课程

德海中学——毗邻卡尔加里市，精英项目，提供一对一的师生辅导，提供校内住宿。



美国剑桥国际教育

CIIE

院校简介:

为美国最大的校方代表机构，美国剑桥国际教育，负责美国 350 个中学大学在全世界的国际交流和招生工作，为美国大中学校的文化多元化和国际化，做出了杰出的贡献。同时，也为各国的国际文化交流机构、学校、学生和家长们了解美国的教育体系和双方学校的特点特长，提供了零距离无障碍沟通和持续稳定发展的管理平台。

Academy of Holy Angels 圣天使学院

Charles Wright Academy 查尔斯怀特学院

John Carroll School 约翰卡洛尔学校

Our Lady of Good Counsel High School 圣母古德康索高中

Bishop Kenny High School 肯尼主教高中



加诚博教

Can-Achieve

所属地区：加拿大

参展项目：

中学部：圭尔夫教育局, 温哥华教育局

大学部：温莎大学, 温莎大学硕士课程, 纽不伦斯威克大学



国王教育

Kings Education

所在地区：美国,英国

参展项目：

美国部分：US Pathways

英国部分：英国国王精英中学