

IDP2015 春季展会

参展院校宝典

Visit www.idp.com



关于 IDP



IDP 教育集团是全球最大的国际教育推广机构之一，业务涉及国际教育交流、英语语言考试及发展调研三大领域。集团成立于 1969 年，总部位于澳大利亚墨尔本，在国际教育领域位居前列。在澳大利亚、美国、英国、加拿大等 25 个国家有 80 个项目办公室，IDP 和美国、澳大利亚、英国加拿大和新西兰等国与上千家教育机构建立了密切的合作关系，每年超过 30,000 名优秀的国际学生选择通过 IDP 在全球各地的项目办公室实现去美国、英国、加拿大、澳大利亚和新西兰留学的梦想。

同时，IDP 教育集团和英国文化协会及剑桥大学考试委员会共同拥有全球最重要的英语水平考试—IELTS(雅思考试)。每年超过两百万人次参加雅思考试，证明自己的英语水平，获得留学、工作或移民的机会。

IDP 教育集团全球统一的专业服务获得“美国国际招生委员会”(AIRC)对海外留学服务机构的首批认证。集团在澳大利亚、美国、英国和加拿大设有办事处能够保障和当地院校更加密切的沟通。

在中国，IDP 教育集团授权教育部留学基金管理委员会东方国际教育交流中心、中智上海国际教育教育咨询有限公司、广州华侨服务中心，在北京、上海、南京、广州、深圳等城市开设 IDP 项目办公室，为中国学生提供完善专业的留学咨询服务。IDP 教育集团成立 40 多年来，以其在国际教育推广领域的特殊地位、和在国际教育领域的卓越成就，获得了学生的高度认可和政府、院校、媒体的广泛好评。

WHY IDP

- 值得信赖—45 年专注于优质留学服务
- 雅思主办—雅思考试三大主办方之一
- 遍布全球—全球 31 个国家 80 多个办公室
- 权威认证—美国 (AIRC) 权威机构认证
- 经验丰富—在全球已服务 40 万学生
- 精英团队—海外归国精英智囊团
- 周到服务—海外办公室提供全面服务
- 强强联手—IDP 与泰晤士高等教育合作



参展院校 – 澳洲

- ❖ 维多利亚州政府公立学校
- ❖ 墨尔本大学
- ❖ 新南威尔士大学
- ❖ 昆士兰大学
- ❖ 蒙纳士大学
- ❖ 澳洲国立大学
- ❖ 西澳大学
- ❖ 阿德莱德大学
- ❖ 迪肯大学
- ❖ 西悉尼大学
- ❖ 澳大利亚天主教大学
- ❖ 卧龙岗大学
- ❖ 塔斯马尼亚大学
- ❖ 昆士兰科技大学
- ❖ 堪培拉大学
- ❖ 南澳大学
- ❖ 悉尼科技大学
- ❖ 悉尼科技大学 INSEARCH 学院
- ❖ 麦考瑞大学
- ❖ 布拉福德学院
- ❖ 蓝带国际酒店管理和厨艺管理学院（澳大利亚）
- ❖ 查尔斯达尔文大学
- ❖ 堪培拉科技学院
- ❖ 邦德大学

维多利亚州政府公立学校

Victorian Government Schools

所属地区：澳大利亚，维多利亚州



学校亮点：

- 高质量的公立学校教育系统
- 学生福利和寄宿家庭支持
- 国际认可的 VCE 证书

院校介绍：澳大利亚维多利亚州政府公立中学是维多利亚州政府辖下一百多所公立中学的统称。这些学校主要分布在墨尔本市各区，以及维多利亚州其他幽静、舒适的城市。

在完善的教育制度下，维州政府公立中学开设了多元化、具有挑战性的课程，配合优良的师资、小班授课及完善的教学配套设施，为学生提供了一个优质、安全、舒适的学习环境。维州教育部还对招生工作严格把关，保证了维州政府公立中学长期以来所建立的良好声誉。

维州政府公立中学因教学质量高、升学率高、学习环境安全舒适、对海外学生悉心关怀而受到世界各国留学生的广泛赞誉。至今为止，绝大多数中国留学生都成功地完成了高中学业，获得了国际认可的《维多利亚教育证书》（VCE 证书），并顺利地升入澳大利亚大学深造。





墨尔本大学

The University of Melbourne

所属地区：澳大利亚，维多利亚州，墨尔本



学校亮点：

- 澳洲八大名校之一，2014-2015 年度 TIMES 排名第 33 名，领跑澳洲大学
- 坐落在几度蝉联宜居城市之冠的墨尔本
- 本科教学推行墨尔本模式，通才模式的精英教育

院校介绍：墨尔本大学是澳大利亚八大名校之一，也是 21 世纪大学联盟的创始会员和秘书处所在地，同时还是泛太平洋大学联盟（APRU）、亚太国际贸易教育暨研究联盟（PACIBER）的成员大学之一。

科学：墨尔本大学科学院是通往职业机遇的桥梁，所设学科不仅横跨科学，技术，工程系统等领域，还覆盖法律，教学，医学等。墨尔本大学科学院第一年提供不同的学科，让学生发掘众多的兴趣领域。

核心专业包括单一学科或多学科专业。选修专业包括至少两门需要学到第二年结束的学科专业

商科：墨尔本大学商业与经济学院成立于 1924 年，成立以来一直是澳洲商学教育的领先者。其硕士课程的很多专业都可以接收大四在读，以及本科毕业的非商科背景的学生申请。

工程：墨尔本大学是澳洲大学中第一所建立工程学院的大学，已经有将近 150 多年的历史了，吸引了全球众多优秀的学生来校读书。墨尔本大学工程学院排名全球 15 位，各项排名如下：电气工程专业：全球排名 15 位；化学工程专业：全球排名 12 位；土木与结构工程专业：全球排名 11 位；机械制造业工程专业：全球排名 17 位。



新南威尔士大学

The University of New South Wales

所属地区：澳大利亚，新南威尔士州，悉尼



学校亮点：

- 悉尼地区的澳洲八大名校之一，全球百强名校
- 就业率全澳顶尖，商科、IT、理工科名列前茅，工程院校尤其
- 校方代表常驻 IDP 办公室，现场面试，减免百元澳币申请费

院校介绍：成立于 1949 年的新南威尔士大学坐落于澳大利亚经济中心悉尼，不仅是澳大利亚“八大名校”(Group of Eight)的成员，还是东南亚、欧洲及北美洲最负盛名的“21 世纪大学集团”的成员。其毕业生与时俱进的实际操作和学习适应能力使得新南威尔士大学成为八校联盟大学中就业率和毕业生起薪最高的大学之一。根据英国《泰晤士报》高等教育研究的排行榜，新南威尔士大学的工程学院排名全澳第一，世界第 27 位；它也是全澳提供工程门类、领域、专业最为齐全的工程学院。新南威尔士大学设计学专业提供了独特的教学方式，大部分艺术设计类课程是以工作室的方式提供教学。而且多数设计类的课程都被国际性的设计行业协会所认可。iCinema--澳大利亚唯一的互动式影院研究中心也为学校所有。新南威尔士大学的会计学专业在世界上受到广泛的赞誉，成为近年来学生报考最热门的专业之一。



昆士兰大学

The University of Queensland

所属地区：澳大利亚，昆士兰州，布里斯班



学校亮点：

- 澳洲八大名校创始院校之一
- 获得的全国性教学奖项全澳领先，坐落在风景如画的布里斯班，体验真正留学生活
- 三个校区提供种类繁多的课程，拥有世界级的研究设施，教学设施和资源丰富的图书馆
- 拥有强大的国际网络以及学生海内外的交流项目，并且与企业，专业人士以及社团联系紧密
- 学生宿舍型学院设备完善，不仅拥有 100 多个学生社团，还有完善的体育设施

院校介绍：昆士兰大学是澳大利亚“八大名校（Go8）”创始院校之一；也是 Universitas 21 仅有的三家澳洲会员院校之一，商学院 MBA 课程被《经济学人》杂志评为世界前 100 强。

昆士兰大学是澳大利亚一所领先的教学和研究型学府，以优美的校园环境、精良的教学设施和优秀的教师队伍而斐声国际。学生在校总人数 43700 名，这其中包括来自 133 个国家的大约 10400 名国际留学生。大学所在地——布里斯班是一座充满活力的都市：优美的自然环境、怡人的气候、多元的社会文化、安全的生活环境为海外留学生在这里学习、进修提供了最为舒适的生活保障。

昆士兰大学的研究领域广泛，附有 130 多个研究中心，与 50 多个国家在 2330 多个研究项目中开展广泛合作。昆士兰大学拥有高水平教师队伍，许多人都是其各自领域的国际知名学者。在全澳优秀高校教师的评选中，昆士兰大学的获奖人数超过澳大利亚其他大学，所获得的教学杰出贡献奖全澳第一。



蒙纳士大学

Monash University

所属地区：澳大利亚，维多利亚州，墨尔本



学校亮点：

- 澳大利亚八大名校之一，2014-2015 Times 世界排名第 83 位
- 坐落于世界宜居城市墨尔本
- 商科、计算机和设计专业受到广泛赞誉，可以接受中国高考成绩直接申请本科
- 蒙纳士大学毕业生最受世界顶级企业 CEO 青睐
- 蒙纳士学院是通往世界百强名校的途径

院校介绍：澳大利亚八大名校之一的蒙纳士大学始建于 1961 年，是澳大利亚规模最大的高等学府，校区分布于墨尔本市及其周边地区。作为一所富有朝气的国际知名大学，蒙纳士大学以其突出的教学质量和研究成果而著称于世。该校学生总数约 60000 人，其中包括来自 100 多个不同国家的 15000 余名的国际学生。

根据 2014 年 QS 世界大学专业排名，蒙纳士大学在药理学方面排名世界第 8 位，法学排名世界第 16 位，教育学排名世界第 6 位，会计和金融学排名世界第 20 位。

在纽约时报近期发布的一项调查中，4500 多位全球成功企业的 CEO 们在聘请毕业生时，将蒙纳士大学评为毕业生最受雇主青睐的澳洲大学之一。蒙纳士大学的毕业生在澳大利亚享有最高的就业率，蒙纳士大学的学位将是学生踏上辉煌事业的第一步。





澳洲国立大学

The Australian National University

所属地区：澳大利亚，首都地区，堪培拉



学校亮点：

- 澳大利亚八大名校之一，2014-2015 Times 世界排名第 45 位
- 南半球最好的大学之一，连年稳居全球前百大名校
- 政治、经济和精算专业受到中国学生欢迎

院校介绍：澳大利亚国立大学建于 1946 年，是一所集科研与教学为一体的综合性大学。

澳大利亚国立大学坐落于澳大利亚首都堪培拉，花园般美丽的校园占地 150 公顷，四周被国家自然保护区环抱，而且往来市区的交通十分便捷。澳洲国立大学宜人的气候、理想的地理位置、优美的自然环境使校园的学习和生活充满友好，和平的气氛，是大学生学习、生活和旅游的最佳选择。

澳大利亚国立大学的教学及研究水平在国际上享有极高的声望，曾被《亚洲周刊》列为澳大利亚顶级多元教育大学，并多次位于澳大利亚大学综合排名第一位。

作为澳大利亚唯一享有“国立”资格并多次荣获诺贝尔奖的著名学府，澳大利亚国立大学许多学科的学术地位在澳大利亚独占鳌头，学校毕业的科研专家曾获得过多次包括诺贝尔奖在内的世界级学术大奖。

澳大利亚有史以来获得的 11 个诺贝尔奖中，有 6 个是由澳大利亚国立大学同仁获得的。



THE UNIVERSITY OF
WESTERN AUSTRALIA

西澳大学

The University of Western Australia

所属地区：澳大利亚，西澳州，珀斯



学校亮点：

- 澳大利亚八大名校之一，2014-2015Times 世界排名第 157 位
- 坐落于澳大利亚经济动脉西澳州首府珀斯，矿产石油工程师的摇篮
- 是全澳洲第二所推广本科通才教育的大学，可以接受中国高考成绩直接申请本科

院校介绍：西澳大学建立于 1911 年，是西澳州最具声望的大学，也是澳大利亚八大名校之一，坐落在澳大利亚西澳州的首府城市珀斯。

珀斯不但是世界上最适宜居住的城市之一，与中国处于同一时区，是少为人知的世外桃源。西澳州占全澳面积的三分之一，被人们看作是澳大利亚的经济动脉，也是世界矿产石油产出最多地区之一，于中国贸易往来十分密切。

西澳大学在 2014 年上海交通大学的世界大学排名榜内位于第 88 位。《优秀大学指南》一贯把西澳大学评为五星级大学。

西澳大学的工程专业享誉世界，商科和文学方面也提供丰富的课程选择。西澳大学在本科阶段推行通才教育，学生们可以尝试广泛的课程方向，在确定自己的专业志愿后再选择对应的核心课程。



所属地区：澳大利亚，南澳州，阿德莱德



学校亮点：

- 世界顶尖 1% 大学 澳洲八大名校联盟成员
- 五位诺贝尔奖及 108 位罗德奖学金获得者
- 建校 140 周年澳洲最古老的大学之一
- 五大学院 400 余个本科及授课型硕士课程
- 阿德莱德是全球最佳宜居城市之一

院校介绍：阿德莱德大学建于 1874 年，是澳大利亚最具盛名的学府之一，其优秀的毕业生遍布全球。学校坐落于南澳首府阿德莱德市，共有四个校区，每个校区都有宜人的学习环境和最先进的研究设备，形成了无可比拟的学习和研究氛围，置身其中，学生能发挥出最大的潜能，取得最佳成绩。

阿德莱德大学领先的研究领域包括：葡萄酒和食品研究、健康科学、生物科学、物理学、信息技术和远程通讯、环境科学和社会科学。

阿德莱德市是澳洲的第五大城市，依山傍海，治安良好，既有大城市的便利，又少了喧嚣之感，是学生们生活和学习的理想之地。

阿德莱德市目前依旧是澳洲唯一被列为移民偏远地区的州首府，人口较少，就业机会多，竞争相对不那么激烈，又有移民加分，是学生们深造和就业的上佳之选。

商科、工程、葡萄酒等优势专业课程设置合理，为中国学生提供了丰富的深造机会。



迪肯大学

Deakin University

所属地区：澳大利亚，维多利亚州，墨尔本

**学校亮点：**

- 墨尔本地区知名综合性大学
- 会计商科双硕士课程收到广泛赞誉
- 招生官现场面试，减免申请费，更有机会获得第一手奖学金信息

院校介绍：澳大利亚迪肯大学建校于 1970 年代，位于澳大利亚墨尔本市，是一所大型的综合性学府，澳大利亚的顶尖大学之一，提供商科、护理、计算机、工程等丰富专业。商科课程丰富，有灵活的双硕士课程组合，包括会计、金融、信息系统、国际贸易等，一年三次开学，2 年内可以完成硕士学位。迪肯大学的护理课程深受中国学生欢迎，在中国有护理资质与经验的学生去读护理本科可以获得学分减免，以较短的时间完成澳大利亚护理学士学位，有机会成为澳大利亚的注册护士。

对于雅思达不到要求的学生，迪肯大学提供灵活的英语语言课程，学生不用重考雅思，成功完成语言课程便可直接进入主课程学习。高中毕业生或完成大一的学生可以通过 MIBT 的桥梁课程进入迪肯大学大二学习，三年内完成本科课程，方便快捷，性价比高。



The University of Western Sydney

所属地区：澳大利亚，新南威尔士州，悉尼



学校亮点：

- 悉尼地区花园型综合大学
- 超高性价比，学费经济，课程实用，就业率高更能享受国际都市悉尼丰富难得的实习机会
- 传媒、护理、翻译、机械工程等课程提供世界一流的实践设施，为学生打造就业竞争力

院校介绍：西悉尼大学位于澳大利亚新南威尔士州的首府悉尼的西南方向 20 公里左右，是澳大利亚 38 所公立大学的一所，成立于 1989 年，2010 年被澳大利亚教学委员会授予杰出贡献奖，为澳大利亚培养了众多的人才。西悉尼大学提供了教育类，商科类，心理学，护理类，社会科学和法律的从本科到博士的课程，是一个综合性的国立大学。学费和学制较为合理，部分硕士学位一年可以完成，学费比八大名校低 30%左右，性价比高。

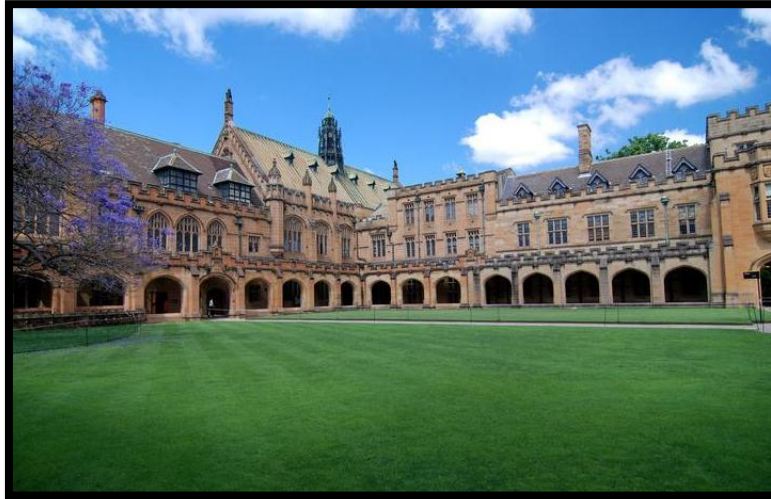
专业排名靠前，教育，护理和翻译专业排名居澳洲前列。官方认证机构认可，教育，护理和翻译毕业的学生满足条件后均可以获得教师资格证书，护士执照和翻译证书。雇主认可度高，毕业生就业率在澳洲排名名列前茅。



澳大利亚天主教大学

Australian Catholic University

所属地区：澳大利亚，新南威尔士州，悉尼

**学校亮点：**

- 澳洲最大的教育护理以及社工课程的提供者
- ACU 的 MBA 课程在 2015 年 CEO 杂志的评选中排名澳洲第 7 位
- 商科课程多种多样，会计，IT 课程受协会认证

院校介绍：澳大利亚天主教大学是一所澳大利亚政府资助的公立大学，向所有符合要求的学生开放申请，而不论其国家、文化或者宗教背景。目前入读澳大利亚天主教大学的学生来自于超过 75 个不同国家。

澳大利亚天主教大学在澳大利亚的五大城市开设了 6 个校区，学生在悉尼、墨尔本、布里斯班、堪培拉等校区都可以选择到适合的课程。

澳大利亚天主教大学在师范教育、运动科学以及护理领域位居全澳领先地位。

多年来，澳大利亚天主教大学一直将学费保持在较低的水平，提供性价比很高的实用学位课程，并对此感到自豪。





卧龙岗大学

University of Wollongong

所属地区：澳大利亚，新南威尔士州，卧龙岗

**学校亮点：**

- 计算机和 IT 全澳领先
- 课程设置注重实践
- 坐落在距离悉尼 60 分钟的卧龙岗，学费和生活费经济

院校介绍：卧龙岗大学成立于 1951 年，坐落于澳大利亚新南威尔士州的卧龙岗市和悉尼市，是一所国际名牌大学，拥有 60 年优秀的教育与研究传统。

澳大利亚优秀大学指南曾把卧龙岗大学评价为澳大利亚顶尖研究机构之一，在 7 项主要领域给卧龙岗大学以五星评级。

卧龙岗市是澳大利亚的第 9 大城市，由悉尼开车或坐火车只需要 90 分钟即可抵达，生活环境优质，风景优美，是留学生生活学习的绝佳之地。



塔斯马尼亚大学

University of Tasmania

所属地区：澳大利亚，塔斯马尼亚州，霍巴特

**学校亮点：**

- 历史悠久，海洋相关专业世界闻名
- 入学灵活，学费经济
- 提供丰富奖学金机会

院校介绍：塔斯马尼亚大学于 1890 年成立，是澳大利亚历史最悠久、最具国际声誉的四所大学之一。校园位于塔斯马尼亚州南部的霍巴特和北部的郎塞。塔斯马尼亚是澳大利亚的岛省，离澳大利亚本土 240 公里，风景独特、优美，当地民风纯朴，居民友善，具有非常适宜生活和居住的环境及气候。塔斯马尼亚大学是澳大利亚为国际学生提供奖学金最多的大学。学校对所有申请人进行能否录取的评估，同时进行能否获得奖学金的评估，如学生经过评估获得奖学金，获奖通知书和录取通知书将同时供给学生。奖学金授予给那些成绩优秀的学生，获得奖学金的学生就可获得部分学习费用的免除。



所属地区：澳大利亚，昆士兰州，布里斯班



学校亮点：

- QS 五星级大学，课程灵活，专业丰富
- 澳大利亚第一所同时拥有全球三大顶级机构权威认证的“三桂冠”商学院
- 创意产业学院全澳首创，动漫、影视、娱乐制作、热门媒体专业全覆盖

院校介绍：昆士兰科技大学（QUT）是澳大利亚的一流高等学府，拥有出色的毕业生就业率、良好的国际业界关系、以及世界知名的应用科研实力。大学科研实力排名澳大利亚前十位，就业率曾被评为五星级。

QUT 目前共有 4 万余名学生，其中有来自 100 多个国家的 6800 名国际学生，共设有 650 余个本科与研究生专业，有多个衔接课程可让学生直接升读学位课程。昆士兰科技大学的课程设置可满足各种层面不同学生的教育需求。学生可在多个学院中选择课程与专业，包括建筑环境与工程学院、商学院、创意产业学院、教育学院、卫生健康学院、法学院、科学技术学院以及国际学院。

QUT 商学院是澳大利亚第一所同时拥有全球三大顶级教育认证机构——美国的 AACSB、欧洲的 EQUIS 以及英国的 AMBA 权威认可的“三桂冠”商学院。也是全球少数同时拥有三大认证的商学院之一。



堪培拉大学

University of Canberra

所属地区：澳大利亚，首都地区，堪培拉



学校亮点：

- 首都堪培拉的知名大学
- 五星级就业率和毕业生起薪
- 实习机会广泛
- 专科生多种升学途径

院校介绍：堪培拉大学位于澳大利亚的首府堪培拉市，是堪培拉市内 4 所大学之一。堪培拉大学的毕业就业率一直保持在堪培拉四所大学中的中上水平。堪培拉大学具有高质量的教育及优美的校园。学校的教学宗旨是培养学生的职业能力，注重课程的实用性，这一特点有别于几公里之外的以学术研究为主的传统大学澳大利亚国立大学。

在堪培拉大学学习，学生可以使用澳大利亚首都的文化研究设施如国家图书馆、国家博物馆、国家档案馆、国家统计局等，以及首都一流的运动、娱乐设施。首府堪培拉拥有 32 万人口，是澳大利亚最方便、最安全、最适合居住和学习的城市之一。布鲁斯校区占地 120 公顷，距离中心商业区约有 8 公里。这一切吸引了澳大利亚以及世界上 70 多个国家的海外留学生。堪培拉大学提供职业教育，其教学反映它的宗旨——提供多种职业培训。





南澳大学

University of South Australia

所属地区：澳大利亚，南澳州，阿德莱德



学校亮点：

- 南澳知名大学
- 商科课程获得澳洲商学院认证
- 健康科学、建筑学等全澳领先

院校介绍：南澳大学坐落在南澳州的首府阿德雷德市，是一座现代化、学科完善的国际学府，有着150年专业教育的悠久历史，在国际上赢得了广泛的声誉。

学生就读于南澳大学，获得的绝不仅是一纸文凭，学生们将获得全新的体会，掌握各种实用技术与个人技巧，为步入职业生涯打下坚实的基础。

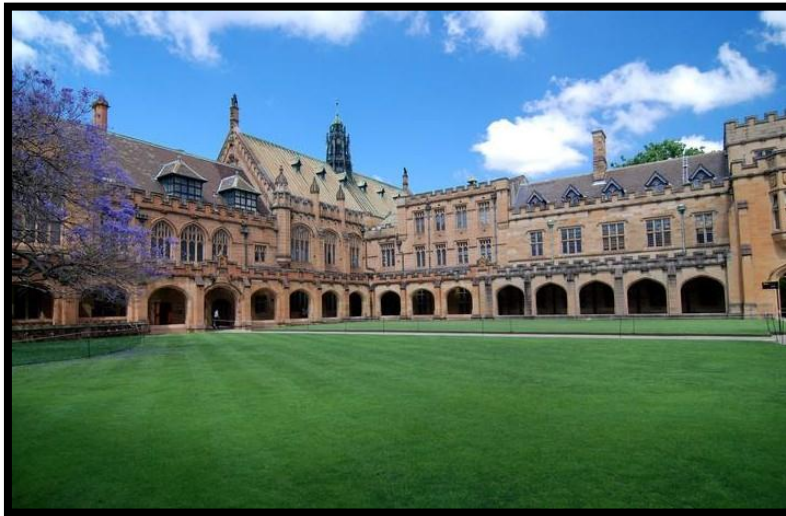
南澳大学商学院受到欧洲商学院体系的认可，享誉国际，课程质量在全球处于领先水平。南澳大学与企业紧密相连，以培育最优秀的雇员和公民。



悉尼科技大学

University of Technology, Sydney

所属地区：澳大利亚，新南威尔士州，悉尼



学校亮点：

- 坐落在悉尼市中心的知名学府
- 课程丰富，入学灵活
- 就业率名列前茅

院校介绍：悉尼科技大学（UTS）历史可以追溯到 1843 年成立的悉尼机械学院,经过 100 多年的发展，于 1988 年正式更名为悉尼科技大学，1990 年成立法学院、成为综合性大学。

大学位于国际大都市悉尼市中心，以提供国际化、创新性和紧贴行业的课程而著称。目前，共有 30000 多名注册学生在 UTS 就读，包括 7000 多名国际学生选择 UTS 的国际课程。其中有 26000 多名学生就读位于悉尼市中心的城市校区。

悉尼科技大学的市中心校区坐落在澳大利亚悉尼市中心黄金地段，距离悉尼中央火车站和公交站仅 5 分钟路程,和著名的悉尼歌剧院、海港大桥和岩石区等名胜风景近在咫尺，交通、生活非常便利。

悉尼科技大学的毕业生在悉尼当地的就业率统计中名列前茅，毕业生备受雇主好评，就业率非常高。



悉尼科技大学 INSEARCH 学院

UTS:Insearch

所属地区：澳大利亚，新南威尔士州，悉尼



学校亮点：

- 进入悉尼科技大学的最佳途径：文凭课程确保获得 36-48 个学分抵免，并可以快捷升入读本科二年级；2014 年文凭课程升学率达到 90%以上
- 提供广泛的学习领域，包括商科、信息技术、工程、传媒、设计、建筑、理学等
- 友好的学习支持环境与独具特色的学生服务，包括小班教学模式、全职学业顾问提供的一对一辅导及不及格科目“提前干预”项目等

院校介绍：悉尼科技大学 INSEARCH 学院是悉尼科技大学创立的直属学院，与悉尼科技大学共享职业价值和以实践为基础的教育观，已经从悉尼科技大学语言学校发展为一个可以提供衔接悉尼科技大学本科学位相关课程的综合性专业教学机构。

悉尼科技大学 INSEARCH 学院为来自于全世界希望进入悉尼科技大学学习的学生提供预科、大学文凭课程以及英语直升课程等快捷课程，以确保学生可以顺利过渡到大学阶段。

近年，悉尼科技大学英士企学院为国际学生专门推出英才计划，为优秀的国际学生提供在澳洲实习的机会，并在课程中赋予学生面试就业的过硬技能，为中国留学生开启了学习实践相结合的成才之路。



麦考瑞大学

Macquarie University

所属地区：澳大利亚，新南威尔士州，悉尼

**学校亮点：**

- 澳洲知名大学，被誉为澳洲第九大名校
- 会计课程有特色，提供和 CPA 捆绑的会计硕士
- 翻译课程以及无线电工程等澳洲领先

院校介绍：麦考瑞大学作为澳大利亚最优秀的大学之一，为学生提供世界级的学位。麦考瑞大学在澳大利亚的高校排名中名列前 10，在 2014 年上海交通大学的全球高校排名中名列前 200，以其创新课程、优质教学和独特的校园环境在国际上享有盛誉。麦考瑞大学坐落在澳大利亚的第一大城市悉尼，在北莱德和悉尼市中心都有校区，学生的学习、生活、出行十分便利。

麦考瑞大学在会计、金融和精算等专业领域有着突出的成绩，课程广受学生好评。

翻译课程也是大学的优势专业之一，专业历史悠久，享有国际盛誉。



所属地区：澳大利亚，南澳州，阿德莱德



学校亮点：

- 国际学生进入阿德雷德大学的最佳途径之一
- 多个课程灵活衔接本科，学生服务好
- 位于阿德雷德地区，英语语言环境

院校介绍：布拉福德学院坐落在澳大利亚八大名校之一的阿德莱德大学校园内，专门为国际学生进入阿德莱德大学进行本科学习提供途径课程，分别是大学预科课程和学位转移课程。

布拉福德学院的学生在位于阿德莱德市中心的阿德莱德大学校园内学习的同时也成为了阿德雷德大学的一份子，和阿德莱德大学的学生一样共享校内一流的设施和服务。

布拉福德学院拥有非常优秀的教师和教学管理人员。一流的教师队伍，高质量的课程以及良好的学习环境保证学生实现进入阿德莱德大学的目标。

学生的大学生活从布拉福德学院开始，迈出了通向成功的第一步。



蓝带国际酒店管理和厨艺管理学院（澳大利亚）

Le Cordon Bleu Australia

所属地区：澳大利亚，南澳州，阿德莱 / 澳大利亚，新南威尔士州，悉尼



学校亮点：

- 全球最顶尖的酒店管理和厨艺学院（《顶级厨师》合作伙伴）
- 在澳洲三大城市提供从厨艺文凭到本科的一系列课程
- 边学习边实习，提供著名 5 星级酒店带薪实习机会

院校介绍：蓝带国际酒店管理和厨艺管理学院成立于 1895 年，是全球领先和知名的酒店餐旅学院，在保留传统法国美食的基础上不断改革，成为了至今世界顶级的酒店管理和厨艺管理的最高学府，采用小班制教学模式，90%为国际学生，来自 70 多个国家。蓝带在世界 15 个国家设立了校区，提供厨艺课程，以及国际酒店和餐饮管理的学士和硕士学位课程。

蓝带在澳大利亚三大城市开设不同课程：在悉尼提供厨艺和法式甜点专科课程；在阿德莱德提供酒店管理和餐饮管理的本科和硕士课程；在墨尔本提供厨艺以及副学士学位课程。课程密集，理论、实践、实习相互结合，高品质教学，学习方式灵活，满足学生的不同需求。

高中毕业生可以直接申请蓝带本科，节省时间，本科含一年带薪实习，边学习边实习，提供著名 5 星级酒店带薪实习机会，还未毕业，已经拥有了就业的竞争力。酒店管理硕士课程和南澳大学合作，提供业内实习机会。

所属地区：澳大利亚，北领地，达尔文



学校亮点：

- 世界大学排名前 2%，该校毕业生就业率居全澳前列，且毕业生起薪高
- 可给学生申请澳大利亚内陆地区移民加分
- 国际学生毕业后，符合条件者可申请北领地政府签发的区域独立技术移民签证

院校介绍：北领地唯一一所大学，历史可追溯至 1950 年，以出色的研究能力著称。毕业生起薪高，就业率高，移民前景乐观，是性价比最高的大学之一。查尔斯达尔文大学位于澳大利亚北部的达尔文地区，安谧舒适，治安良好。查尔斯达尔文大学拥有原住民研究院，文学院，商学院，教育学院，预科，工业教育和培训，法学院，理工学院。查尔斯达尔文大学是澳大利亚唯一一所可以提供包括高中、职业技术教育、本科、硕士、博士其他各种非学历教育等全面选择的教育机构，受到州政府的全面支持。



堪培拉科技学院

Canberra Institute of Technology

所属地区：澳大利亚，首都地区，堪培拉



学校亮点：

- 学院提供范围广泛的教育和培训课程，且课程和工商业紧密相连
- 学分完全与澳洲国立大学和堪培拉大学对接，学生不用考雅思直接入读大学大二课程，并最终在总计四年时间内获得本科学士学位
- 小班授课，灵活的学习选择，网上授课，设备完善的学习空间，经验丰富的专家授课
- 和多个堪培拉联邦政府部门签订了正式合同

院校介绍：堪培拉科技学院(Canberra Institute of Technology)是一所大型的政府学院，被认为是澳大利亚国内乃至国际上杰出的职业教育及培训的中心。学院提供范围广泛的教育和培训课程，且课程和工商业紧密相连，同时提供理论和实践的教育和培训。整个学院由 5 个系和一个专科学校组成，坐落在 6 个大型的校园。





邦德大学

Bond University

所属地区：澳大利亚，昆士兰州，黄金海岸



学校亮点：

- 教学质量优秀，97%教师拥有博士学位，被誉为南半球哈佛
- 师生比例 1:10，小班教学闻名全澳
- 曾获得澳洲最多的五星级大学排名

院校介绍：邦德大学成立于 1987 年，坐落于澳大利亚最著名的旅游胜地昆士兰州的黄金海岸市，是澳大利亚第一所由政府筹建、政府管理的非盈利性私立大学。邦德大学以培养广受雇主青睐的毕业生而闻名澳洲，多年来在澳大利亚权威大学评级刊物《优秀大学指南》获得多项教学质量和就业率的五星级排名。

邦德大学曾获得教学质量、师资配备、课程综合满意度、学生技能等 10 项五星级排名的荣誉，该数量超过了澳洲任何一所大学，从而获得拥有五星级数量的第一名。黄金海岸四季如春，环境安全舒适，中国学生相对较少，是留学澳洲最理想的城市。

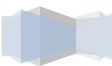
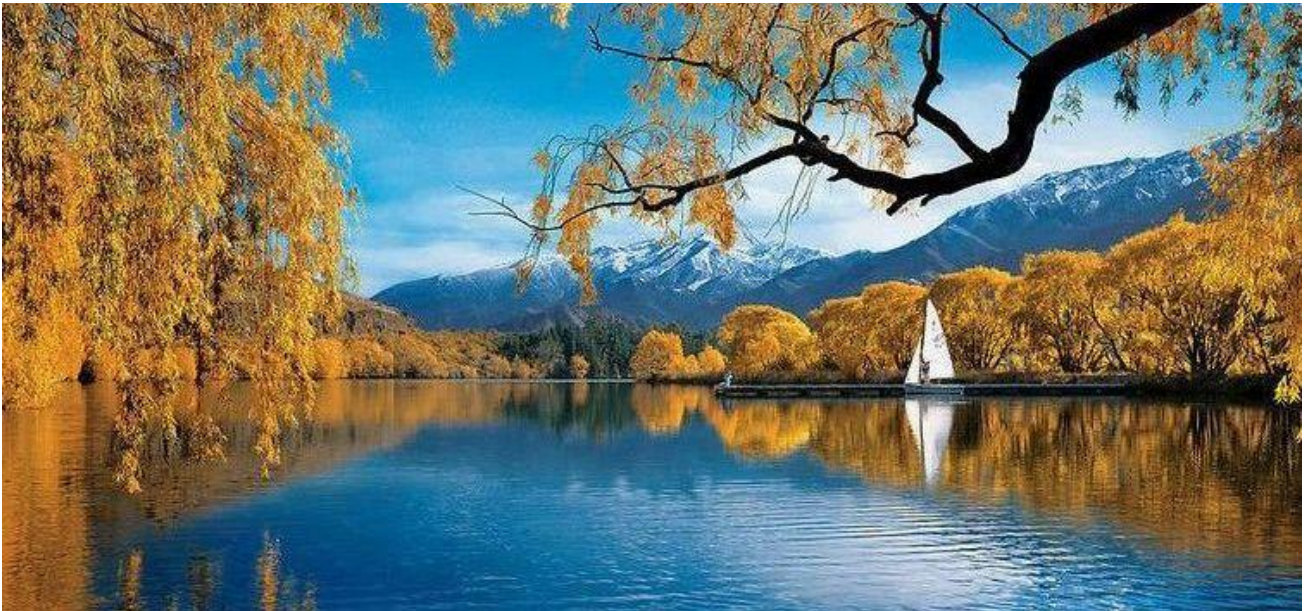
26

商科、酒店管理和法学是邦德大学的优势专业，依托黄金海岸的地理优势，酒店和旅游管理就业率非常高。法学课程优势明显，学生多次获得法学辩论的世界级奖项。

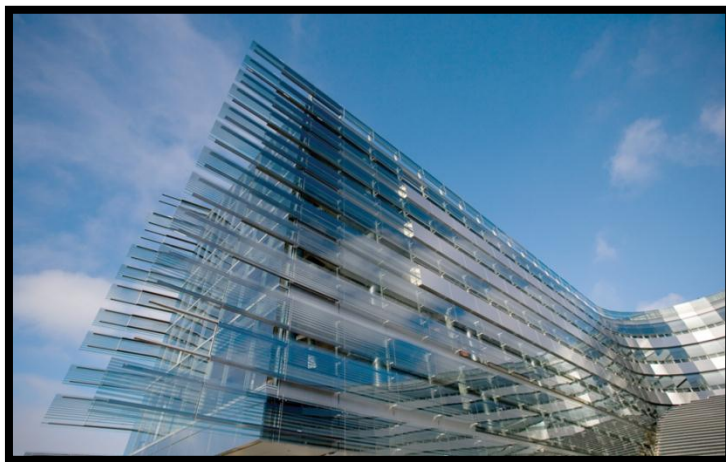


参展院校 – 新西兰

- ❖ 奥克兰大学
- ❖ 奥克兰大学英语语言学院
- ❖ ACG 学术教育集团
- ❖ 新西兰林肯大学
- ❖ 惠灵顿理工学院
- ❖ 新西兰国立理工学院
- ❖ 奥克兰商学院



所属地区：新西兰，奥克兰



学校亮点：

- 世界大学前百强，排名较高的科目有：会计与金融（位于世界第 24 位），政治与国际研究（26 位），法律（28 位）等，是 Universitas 21，环太平洋大学联盟以及世界大学联盟成员
- 奥克兰大学商学院拥有美国 AACSB International，欧洲 EQUIS 以及英国 AMBA“三皇冠”认证
- 学校位于奥克兰市中心，生活便利，各种社团活动帮助学生融入学校生活
- 职业发展和服务部门为学生提供就业以及继续深造的信息资源

院校介绍：建于 1883 年的奥克兰大学是新西兰最著名的一所大学，现已发展成国际性教学和学术研究中心。奥克兰大学位于国际性大都市奥克兰的市中心，为 4 万多名学子提供了一个充满挑战和机遇的学习环境。奥克兰大学所提供的所有课程均以科研为主导，属世界级水平，为国际所认可，因而吸引了来自世界各地的本科和研究生学生。奥克兰大学的毕业生在新西兰及世界各地的商业、法律、医学、政治和学术界担任着各种重要职务。

奥克兰大学八个院系和神学院的所有教学和科研活动分别在五个校区内进行。他们包括建筑设计、房地产、城市规划及艺术、文学、商业及经济、工程、法律、医学及卫生保健和理科学。另外，大学内还有 50 个跨学科的研究机构和团体，小如研究小组，大如研究所等，从事一些新兴的跨学科融合领域的研究。



奥克兰大学英语语言学院

The University of Auckland - English Language Academy

所属地区：新西兰，奥克兰



学校亮点：

- 全属于新西兰最大院校 --- 奥克兰大学
- 给奥克兰大学提供无缝英文语言课程
- 提供多元文化的学习环境，在这里您将可以结识到来自 30 多个国家的学生

院校介绍：奥克兰大学英语语言学院（ELA）向准备攻读本科和研究生学位的所有学生提供英语语言课程、专业英语和教师培训课程。

奥克兰大学语言学院与位于奥克兰市中心的奥克兰大学毗邻，为来学习的学生提供了一个现代化的、颇具规模的环境。所有学院（ELA）的教师都有专业的教学水平和资深的英语教学经验。在这里，学院的工作人员和奥克兰大学国际留学生部的员工紧密合作为学生提供高质量的服务。



ACG 学术教育集团

Academic Colleges Group

所属地区：新西兰，奥克兰



学校亮点：

- 提供幼儿园到大学教育的最佳升学路径以及实用性强、就业率高的职业文凭课程

院校介绍：ACG 学术教育集团（ACG）是新西兰最大的教育集团。ACG 提供幼儿园、小学、初中、高中、学术英语、雅思英语、奥克兰大学预科、AUT 奥克兰理工大学预科、电脑平面设计、数码电影制作、游戏艺术设计、网页设计开发、数字媒体设计、高级动漫制作、酒店管理、职业西厨、商业管理、幼儿教育、健康护理等大学专业课程。

ACG 拥有 20 个校区。校区分布在新西兰中心城市：皇后镇、基督城、惠灵顿、陶朗加、哈密尔顿、奥克兰。在越南和印度尼西亚还拥有国际学校。ACG 重视教学质量，鼓励成绩杰出，并致力于学生的综合素质教育和培养。ACG 高级中学、桑德兰学校、斯爱伦学校、帕奈尔学校是新西兰的顶级学校之一。ACG 的中学均采用国际剑桥 IGCSE 和 A Levels 课程。ACG 高级中学还开设国际文凭 Pre-IB 和 IB Diploma 课程。奥克兰大学和 AUT 奥克兰理工大学授权委托 ACG 独家为其开设大学预科课程。成功完成奥克兰大学预科和 AUT 奥克兰理工大学预科的学生可以直接升入新西兰奥克兰大学和 AUT 奥克兰理工大学本科专业。

ACG 奥克兰大学预科和 AUT 奥克兰理工大学预科毕业证书学历被新西兰所有大学承认，被澳大利亚重点大学接受。

30

ACG Yoobee 设计学院提供证书文凭课程包括数字媒体、网页开发、动漫摄制、电影制作、游戏艺术和平面设计。ACG NZCC 职业学院提供健康护理、幼儿教育、商业管理、计算机科学等大学文凭课程。ACG NZMA 提供酒店管理、厨师烹饪、商业毕业生文凭课程。ACG English School 英语学校提供强化学术英语和雅思英语。



新西兰林肯大学

Lincoln University

所属地区：新西兰，坎特伯雷



学校亮点：

- 林肯大学距离基督城市中心约 20 公里，为南半球最著名的农业大学
- 本校接受三年大专的学生入读

院校介绍：林肯大学（Lincoln University）距离基督城市中心约 20 公里，为南半球最著名的农业大学，近五十公顷的校区以及周围的 730 公顷的农场及花园，另外学校还有其他约 1000 公顷的农地在坎特伯雷省，土地资源相当丰富。此大学原先以农业学校之名，于 1878 年成立，之后于 1896 年改制为学院，于 1930 年成为独立自主的大学，属于急速成长中的大学。目前学生人数刚超过 14,000 且每年不断成长，其中一半来自海外各地。

学校以农业，园艺，及商科为主，有学士，硕士及博士学位。学校主要重心是研究为主，并且有许多研究的计划正在进行，并提供新西兰全国农业的新技术与品种改良。新西兰向来以农业立国，并以许多先进的农业生化技术傲视全球，所以当全世界其他地区正忧患着许多农业病，如疯牛症或者草中含有毒素等，新西兰都没有这类问题，这全是因为新西兰有一个很好的农业大学在背後作技术支援，使得其农产品能以最古老最安全的方法达到最高效益。





惠灵顿理工学院

Wellington Institute of Technology

所属地区：新西兰，惠灵顿



学校亮点：

- 位于首都的独特优势为国际学生们提供了良好的英语语言环境、安全的社会环境以及广泛的就业机会
- 提供众多新西兰及国际认可的学历，范围涉及商业管理、信息技术、餐饮管理、运动科学、视觉艺术、心理咨询、工程和建筑等，是惠灵顿地区囊括职业培训专业最广的学府
- 设有 70 多个专科和本科学位可供国际学生选择。学费也较新西兰或其他海外院校相对优惠。一个学年的学费根据不同课程介于 16000 到 19900 新西兰元之间
- 英语语言预科学习费用为每学期 5995 新西兰元。这些费用已包括了个人医疗保险、机场接机费、注册费及学习书本等杂费
- 学校有着独特的阶梯式教学体系，学生可以根据自身的英语和学术水平选择入学起点，也能够根据自己的学业等级和社会环境决定毕业时间，以便寻找工作机会或者继续更高层次学习

院校介绍：惠灵顿理工学院(WelTec)成立于 1904 年，是一所由新西兰政府出资建立，拥有 100 多年教育历史的公立学院。WelTec 秉承其一个多世纪的优秀教学科研传统，致力于从基础英语到专科文凭及本科学位等不同层次的全面教育。它向学生提供一系列内容全面的专业课程。这些课程注重实际职业要求，同时又能引导学生获取正式文凭。目前在校全日制学生总数大约为 2,500 人，非全日制学生总数为 6,000 人。来自亚洲、欧洲、南美洲和太平洋地区的留学生共占在校学生总数的 6%。

学校结合日新月异的社会与工作职能需求，依据其富有创新的教学与研发力量，不断提高专业教育体系。WelTec 不仅在专业教学领域占据领先地位，而且与新西兰的工商业界保持着紧密的战略合作关系。



新西兰国立理工学院

Unitec Institute of Technology

所属地区：新西兰，奥克兰



学校亮点：

- 新西兰最大的国立理工学院, 也是被业界尊崇的新西兰一流国立理工学院。
- 国际认可及中国教育部认可的学历, 学费性价比高, 阶梯课程灵活实用, 开设广泛的课程, 属于一所综合性高等学府
- 毕业生的竞争力与就业能力有很强的优势, 在业界口碑极佳
- 优越的地理位置, 主校区距奥克兰市中心仅 10 分钟车程, 绿草荫荫, 风景如画, 环境优美的校园占地面积 55 公顷, 享有‘城市绿洲’美誉
- 久负盛名的英语教学中心, 师资国际认可, 许多教师并担任雅思考官

院校介绍： 新西兰 Unitec 国立理工学院是新西兰最大的国立理工学院, 在校学生 23,000 名, 其中 2,800 名国际学生分别来自 80 多个国家和地区。Unitec 国立理工学院是联合国教科文组织国际大学协会成员, 并与海外许多高等院校建立合作交流关系。Unitec 坐落于奥克兰市, 拥有 4 个校区, 风景如画的主校园距奥克兰商业中心仅 10 分钟车程。奥克兰是新西兰最大及最具多元化的都市, 拥有 140 万人口, 被评为世界上最适宜居住城市之一。



奥克兰商学院

Auckland Institute of Studies (AIS)

所属地区：新西兰，奥克兰



学校亮点：

- 师资力量雄厚。学院的教师都是从世界各地择优聘用的学科优秀教师；
- 小班授课，每班最多 12 人，这为教师与学生能够面对面的进行教学与研究讨论创造了良好条件
- 对今后会在 AIS 攻读文凭以及学位的学生免语言
- 学院环境优美，设施齐备，三个学院的图书馆藏书都在 20 万册以上，为学生的专业学习提供良好环境
- 学院地理位置优越，校园距离奥克兰市中心约十分钟车程，交通便利
- 奥克兰商学院(AISStHelens)是新西兰私立学院中一间经营历史最久，最大的提供学位课程的院校

院校介绍： 新西兰 Unitec 国立理工学院是新西兰最大的国立理工学院，在校学生 23,000 名，其中 2,800 名国际学生分别来自 80 多个国家和地区。Unitec 国立理工学院是联合国教科文组织国际大学协会成员，并与海外许多高等院校建立合作交流关系。Unitec 坐落于奥克兰市，拥有 4 个校区，风景如画的主校园距奥克兰商业中心仅 10 分钟车程。奥克兰是新西兰最大及最具多元化的都市，拥有 140 万人口，被评为世界上最适宜居住城市之一。



参展院校 – 英国

- ❖ 南安普顿大学
- ❖ 斯旺西大学
- ❖ 雷丁大学
- ❖ 白金汉大学
- ❖ 诺丁汉大学
- ❖ 牛津布鲁克斯大学
- ❖ 萨里大学
- ❖ 阿伯丁大学
- ❖ 埃塞克斯大学
- ❖ 伯明翰大学



UNIVERSITY OF
Southampton

南安普顿大学

University of Southampton

所属地区：英国，英格兰，南安普顿



学校亮点：

- 英国罗素教育集团大学成员之一，TIMES 2015 年英国大学排名 18。是英国著名研究型大学之一，其工程学院在全英排名第一
- 拥有八所享誉世界的学院：艺术学院、教育学院、工程与实用科学院、法学院、数学院、医学院、科学院、管理学院、社会科学院
- 在最新的学术教育研究排名中显示，电子与计算机科学学院（ECS）在全英国高校中排名第一，全球排名第五

热门专业：电子通信/计算机科学/航空与航天/工程学/商科/海商法/海洋学/造船/和声/振/光电子学

大学介绍：南安普顿大学成立于 1862 年，是英国罗素大学集团成员，世界百强名校，在英国享有极高的声誉，是英国最好的大学之一，在研究和教学上在世界范围上亦享有很高的荣誉。

南安普顿大学的教育水平极高，在多项高校排名中始终名列前 20 位，在全国学生普查中经常获得十大最佳高校荣誉。南安普顿大学最卓越的院系有工程学、经济管理、艺术设计、法律、社会科学、医学、自然科学及生命与健康科学。



Swansea University
Prifysgol Abertawe

斯旺西大学

Swansea University

所属地区：英国，威尔士，斯旺西



学校亮点：

- 位于威尔士南部海滨城市，风景优美，气候宜人，紧邻海边，只隔一条马路
- “英国最美丽的大学校园”之一，“学生满意度最高的大学”之一，学校对学生服务非常贴心
- 工程学院最为出名，土木工程/航空航天/计算机/材料工程/机械工程具有世界级领先水平，海商法与南安普顿并且全英第一。
- 学校 2015 年将开第二校区，需要招收大量国际学生

热门专业：土木工程/航空航天/计算机/材料工程/机械工程/海商法

大学介绍：斯旺西大学成立于 1920 年，位于英国第一杰出自然风景区，鸟瞰斯旺西湾，位于高尔半岛的边缘。作为威尔士的第二大城市，斯旺西享有全方位的社会，文化体育设施和发达的交通网络。距伦敦 192 公里，只需 3 小时火车车程；距威尔士的首都卡迪夫，少于 1 小时车程。

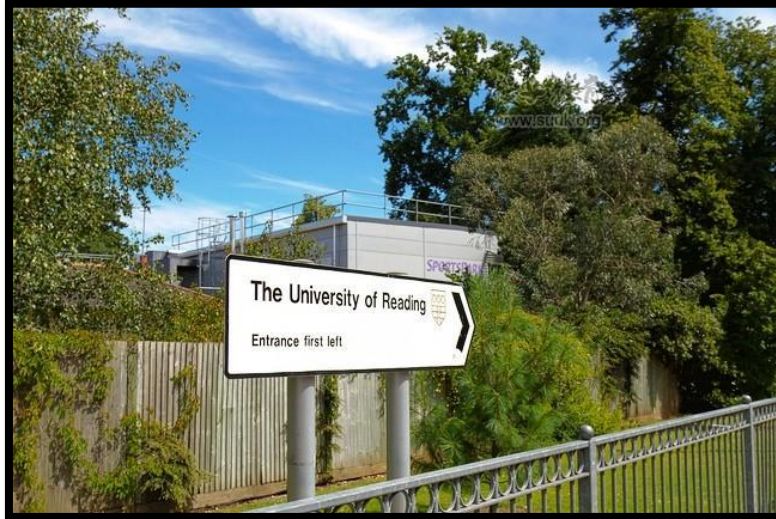
斯旺西大学拥有得天独厚的地理位置，位于斯旺西城和高尔半岛之间。该地区为学校提供了一个天然的地域实验室，实地考察成为了学生学习自然科学的必要部分。

另外，你可以朝北面去探索 Towy Valley 周边的农村地区，你会发现 Carreg Cennen 城堡的遗址和 Brecon Beacons 国家公园。



University of Reading

所属地区：英国，英格兰，雷丁



学校亮点：

- 距离伦敦仅 28 分钟火车，是英国最美的校园之一
- 雷丁大学亨利商学院号称英国最牛的商学院之一，属下国际资金市场协会（ICMA 中心）与牛津大学、剑桥大学、伦敦政经、帝国理工、华威大学、伦敦城市大学并成为英国“金融界的七驾马车”

热门专业：农学/食品科学/建筑/城市规划/法学

大学介绍：雷丁大学始建于 1892 年，由牛津大学创办，于 1926 年得到皇家授权。如今，已成为一所集研究和教学一体的综合大学，其各方面的成就，已经使她位于英国著名大学之前列。

雷丁大学特别重视科研与研究生教育，学校设有 43 个系，5 大学科，在官方的教学五大科研评估中分数很高。

雷丁大学有一系列广泛的全日制学位课程，包括艺术、人文、科学和社会科学。学科和研究的专业领域有：农业、建设管理、园艺、控制论、气象学、房地产和印刷术，很少有其他学校提供类似的课程。雷丁大学有 4 个全国优质教学中心，其中 2 个是该校独立取得的（本科生应用研究和职业管理技能），另外 2 个是和其他英国大学合作完成的。

雷丁大学的研究能力在全国乃至世界都得到认可，很多研究人员都获得了奖项。根据 2008 研究评估会认定雷丁大学是一个研究密集型大学，87% 的研究都达到了世界水平。



白金汉大学

The University of Buckingham

所属地区：英国，英格兰，白金汉



学校亮点：

- 英唯一一所非营利性的私立(独立大学)
- 实行两年制本科教育，三年完成本科及硕士学位，大大缩短时间与费用
- 小班授课及牛津-剑桥式的小组辅导制（6-8 名学生）：每位学生都被老师所熟知，教授和讲师能够最大限度地与学生互动交流
- 拥有最合理师生比例（1:8），大大优于英国 1:17 的平均水平
- 本科专业每年多次入学机会：学生能够根据自己的实际情况选择最适合自己的入学时间

热门专业：商业/金融/经济/法律/政治/英国文学/传媒/计算机/心理学

大学介绍：白金汉大学建于 1976 年，是英国唯一的非营利性的独立大学。作为皇家宪章的持有者，大学有权颁授学位，其学历国际认可，并与中国教育部实现中英学历互认。白金汉大学是一个繁荣并具有挑战性的学术团体。自建立之初，其主要目的就是教学，并致力于追求卓越。大学同时保持了人性化的规模：1100 多名在校生来自 80 多个国家和地区，使白金汉成为一个理想的学习、交友场所。

白金汉是一座美丽安逸的小镇，位于牛津和剑桥之间，距伦敦 1.5 小时车程。大学多元文化氛围浓厚，环境优美，设施齐备，保障所有新生住宿，并设有专门部门及人员为学生提供帮助。学生会组织并成立俱乐部和社团，丰富学生业余生活。



The University of
Nottingham

诺丁汉大学

The University of Nottingham

所属地区：英国，英格兰，诺丁汉



学校亮点：

- 世界百强名校，英国常春藤联盟罗素大学集团成员
- 诺丁汉大学是英国名列前茅的大学之一，并且以其出色的教学质量赢得国际声誉
- 诺丁汉大学法学院一直处于英国的法学院领先地位

热门专业：商业管理/建筑学/化学/食品/遗传学/工程/经济/法律/计算机

大学介绍：诺丁汉大学（The University of Nottingham），建于 1881 年，是英国著名的一流大学。世界百强名校，英国常春藤联盟罗素大学集团成员。诺丁汉大学在中国宁波和马来西亚吉隆坡建有海外校区。英国诺丁汉大学曾荣获英国“女王企业奖”和“女王高等教育年度奖”。诺丁汉大学分为五个学院，并提供范围广泛的各种科学和人文科学的约 50 种学位，本科生每个位置平均约有 10 个人申请，是英国申请最激烈的大学之一。这所大学至今已经产生了很多的杰出校友，包括三位诺贝尔奖的得主和许多奥运奖牌的得主。诺丁汉大学在 2014/15QS 世界大学排名上位居英国第 14 位，世界第 77 位；2014-15 泰晤士高等教育世界大学排名上位居英国第 22 位；2013 上海交大世界大学学术排名上位居英国第 9 位，世界第 84 位。

**OXFORD
BROOKES
UNIVERSITY**

牛津布鲁克斯大学

Oxford Brookes University

所属地区：英国，英格兰，牛津



学校亮点：

- 一年春秋两次开学，与牛津大学位于同一个城市
- 英国唯一一家与 ACCA 合作本科期间免考全部 15 门课程，学生本科毕业后直接拿到 ACCA 证书，研究生免考 5 门以上
- 商业和管理类专业、经济学和规划类专业教学质量全英第一

热门专业：会计/商务分析/建筑学/城市规划/国际出版/酒店管理/国际旅游市场/创意写作/WTO 与法律

大学介绍：牛津布鲁克斯大学位于世界学术名城——牛津。这里学风浓郁、精英荟萃，历来为求学圣地。布鲁克斯大学历史悠久，始建于 1865 年，以其授课和课程设置的不断创新和高质量而享有国际声誉，多门课程教学评比获得满分；在教学和科研上，以结合实际应用解决现实世界的课题而著称，多个研究领域位于世界前沿。在英国的这片土地上，被当地人民和学者称为“大牛津”的牛津大学和成立于 1865 年的牛津布鲁克斯大学的“小牛津”，在同一片天空下共享现代的知识与文明，为社会科学研究事业培养出一批优秀人才。



University of Surrey

所属地区：英国，英格兰，吉尔福德



学校亮点：

- 花园学校，位置优越，紧邻伦敦，坐火车到伦敦市中心仅需 40 分钟
- 学校科研实力强劲，研究资金十分充裕
- 欧洲卫星通信研发中心，学校设有萨里太空中心和萨里卫星技术公司
- 旅游酒店管理专业全英第一
- 同声传译专业是英国女王和首相首席翻译官林超伦博士亲自授课

热门专业：会计金融/卫星通信/同声传译/土木工程/电子工程/酒店管理/护理/心理学

大学介绍：萨里大学位于英格兰东南的萨里郡吉尔福德，距伦敦仅 30 分钟车程。萨里大学在最近一次的英国最权威、唯一由英国政府组织的排名 RAE 科研实力评定中，位居全英第 35 位。目前该校研究生与本科生人数共有约 9300 人。校园布局紧凑，拥有学术、运动、餐饮服务以及娱乐设施，从宿舍区步行即可到达。

在《卫报》2015 英国大学排名中，萨里大学名列第 6 位，仅次于帝国理工，甚至排在伦敦政经和伦敦大学学院等老牌顶尖名校之前。在《泰晤士报》2014 英国大学排名和《完全大学指南》2015 英国大学排名中，萨里大学名列第 12 位和第 13 位。



阿伯丁大学

University of Aberdeen

所属地区：英国，苏格兰，阿伯丁



学校亮点：

- 成立于 1495 年，英国第五古老大学，出了 4 名诺贝尔奖得主
- 位于欧洲石油之都阿伯丁市，生物科学/环境科学/法律/MBA/金融投资/医药/工程管理/石油工程是该校王牌学科
- 无须读预科，高中毕业生可直读本科（4 年），对所有国际学生提供四周免费课前英语强化课程

热门专业：生物科学/环境科学/法律/MBA/金融投资/医药/工程管理/石油工程

大学介绍：阿伯丁大学成立于 1495 年，它是英国第五所古老的大学，其学生总数将近 14000。目前该大学大约有 19% 的国际学生，来自 120 个不同的国家。阿伯丁大学位于风景优美的苏格兰东岸阿伯丁市，该市又名花岗石城，以华美的方菱形花岗石建筑物著称，是苏格兰第三大城市，城市环抱于海滩、农田、和俊俏的山崖间。主要产业包括旅游、贸易、渔业、农业、石油。是北海油田在英国的国际离岸能源网络中心。大学离阿伯丁机场很近，有班机可达英国各地及欧洲。火车和大巴直通不列颠各地。



埃塞克斯大学

University of Essex

所属地区：英国，英格兰，考彻斯特



学校亮点：

- 全英商科专业最齐全的大学
- 课程实践性最强的大学
- 全英就业率最高的大学之一
- 科研和教学水平全英排名前十，学生满意度全英排名第二

热门专业：商科/戏剧/舞蹈和电影/经济/电子和电气工程/法律/政治类/物理

大学介绍：埃塞克斯大学是英国顶尖的院校之一，主要以其的研究和探索为学术的重点并因此而闻名全国，在 1965 年获颁英国皇家勋章。学校下设 4 个学院，共 16 个学系。在一直以来的官方的调查中，埃塞克斯大学一直因为其研究领域的杰出成就而在英国官方大学 RAE（Research Assessment Exercise）排名中名列前 10。埃塞克斯大学的具有优秀的教学与科研水平，尤其是政府学系，社会学系和人权中心，均享誉欧欧洲。该校的计算机科学系还第一次在英国设置了电子商务专业，现在该校的电子商务专业已经成为英国同类专业中的优秀代表。大部份课程开设一年授课式的硕士课程及研究式的博士课程。在近年的英国教育界科研质量考核中，埃塞克斯因其杰出的科研成果跻身于全英十二所最佳大学，同时它的许多系也达到了国际优秀水平。


 UNIVERSITY OF
BIRMINGHAM

伯明翰大学

University of Birmingham

所属地区：英国，英格兰，伯明翰



学校亮点：

- 伯明翰商学院始建于 1902 年，是英国高等教育中最早建立的商业学院，其 MBA 项目是同时获取世界上最大的 EQUIS（欧洲）、AMBA（英国 MBA 协会）双重认证
- 在塑料心脏研制、维生素 C 的合成、英国南极考察植物学和地质学、利用微波为雷达和炉提供动力、过敏性疫苗的应用、人工血主要组成部分的合成、遗传学发展下动植物养殖技术的改进等等都是伯明翰大学的研究成果，位于世界领先地位

热门专业：会计金融/投资学/管理/MBA/法律/教育学/计算机/音乐/化学/植物学和地质学/免疫学/遗传学/生物制药

大学介绍：伯明翰大学（University of Birmingham），位于英格兰的伯明翰市，是英国历史上著名六所“红砖”大学之一。目前是罗素大学集团成员之一，同时也是国际大学组织 Universitas 21 的创始会员，并担任该组织秘书长之职。伯明翰大学是英国最著名的大学之一，是英国最好、校园规模最大的老牌名校，伯明翰大学优异的教学和科研在世界各地都享有极高的声誉。

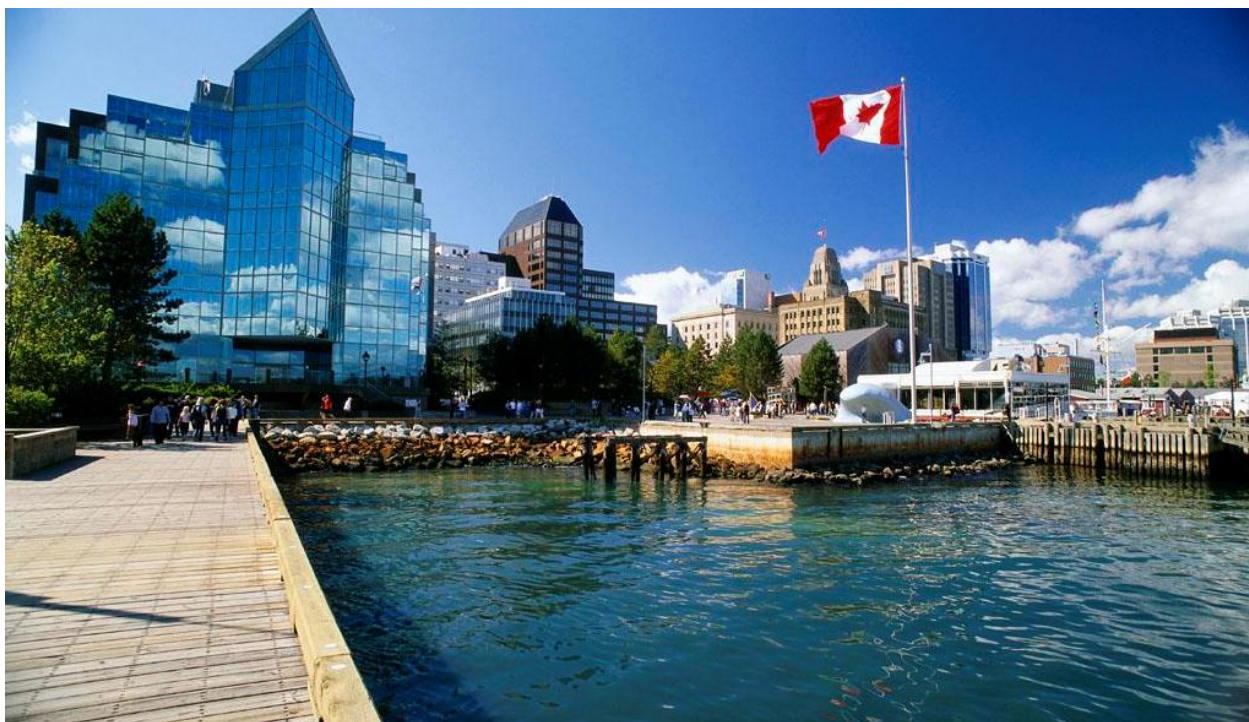
作为英国十大科研基地之一，伯明翰大学设有几乎所有主要科研项目研究点。他拥有一大批出类拔萃的科研人员，其中的很多人是各领域内的国际权威。在科研成果转化为生产力方面大学每年收入可达 2 亿英镑。根据 2013 年英国科研评估小组的评估，伯明翰大学是英国科研成果最杰出最成功的大学之一，在全英中排名第六，在 38 个科研领域内代表着国家和国际最高成就。目前在校学生 20000 多名，海外学生近 3000 人





参展院校 – 加拿大

- ❖ 女王大学
- ❖ 温莎大学
- ❖ CultureWorks 语言中心



Queen's University

女王大学

Queen's University

所属地区：加拿大，安大略省，金斯顿



学校亮点：

- 加拿大传统名校
- 商学院享誉全球: MBA 课程全加第一，北美前 20
- 工学，法学，医学健康专业在加拿大都名列前茅，是加拿大最好的大学之一，除了录取标准较高，几乎没有缺点

院校介绍：女王大学被誉为加拿大的普林斯顿，是安大略省第二古老大学，仅次于麦吉尔大学。170 年校龄，历史悠久，由维多利亚女王救命建立，是加拿大传统四名校 (the old four) 之一：女王大学，麦吉尔大学，多伦多大学和西安大略大学。女王大学商学院本科以其学术威望和严格的入学筛选而闻名。在 2010 年，女王大学商学院收到 4,985 份入学申请，而每一年正式被录取的学生仅有大约 450 人。商学院的入学门槛很高，不仅要求学生成绩优异，还要在 Personal Statement of Experience (PSE)（个人经历）和 Commerce Essay（商科作文）上表现出色。

硕士研究生方面，女王大学 MBA 四次被“加拿大商业杂志”评为第一。根据商学院系主任 Margot Northey 的策略，女王大学商学院的目标是：“尤其致力于吸引在通讯、生物技术上有造诣者，为已是科学的领导者补充商业技巧。”



所属地区：加拿大，安大略省，温莎



学校亮点：

- 温莎位于安大略省，大学城，小城市，人口 20 万，环境优美，气候相对舒适
- 在工程学、法学和商科方面提供世界级水平的课程
- 是加拿大的汽车工业中心和高科技公司聚集地

院校介绍：加拿大温莎大学位于北美中西部五大湖区的工业中心——温莎市，与美国底特律隔河相望。学校全日制学生达到 1 万 6 千多人，其中国际学生 1500 多人，来自世界 70 多个国家。温莎市有 20 多万人口，拥有世界顶级的国际展览馆，是现代高科技产品的制造核心地带。这意味着国际化的学习、研究和工作经历是加拿大其它学院无法比拟的。

温莎大学是加拿大最南端的公立大学，有着加拿大最温和的气候。位于加拿大安大略省温莎市的温莎大学，历年来都被 Mclean's 杂志评为加拿大最好的十所综合性大学之一，早从 1857 年大学就开始了她对高质量高等教育的求索。温莎大学坐落在美加边境的五大湖区，北美洲的工业心脏。温莎市交通便利，纬度与北京相同，冬季平均摄氏零下 5 度左右，夏季摄氏 28 度左右，气候宜人，环境整洁，绿草如茵，距离安大略首府多伦多市约 4 小时车程，而到离隔河相望的北美洲汽车城底特律则只需 5 分钟车程。



CultureWorks 语言中心

CultureWorks

所属地区：加拿大，安大略省，伦敦



学校亮点：

- 西安大略大学所有校区指定的双录取语言学校，同时也是安省理工大学、德恒学院指定的语言学校
- 提供双录取，无需托福和雅思进入西安大略大学
- 低门槛、高保障，入学时间自由
- 与大学零距离，提前适应大学环境及学业
- CultureWorks 语言中心课程设置完善，全方位提升您的学习能力，为大学学业打下良好基础

院校介绍：全加拿大唯一允许在大学内设置课程学习的私立语言学校，与顶级名校西安大略大学有密切的合作，学生在 Culture Works 完成语言课程后，无需托福或者雅思成绩直接进入该大学读专业。在 Culture Works 学习的学生，允许使用西安大略大学的所有的公共设施和服务项目，包括计算机房，图书馆，自助餐厅，以及签证延期的服务。





参展院校 – 美国

- ❖ 马里兰艺术学院
- ❖ 内华达大学雷诺分校
- ❖ 塞基诺州立大学
- ❖ 新墨西哥大学
- ❖ 加州大学欧文分校
- ❖ 圣弗朗西斯大学
- ❖ 夏威夷大学马诺阿分校





马里兰艺术学院

Maryland Institute College of Art (MICA)

所属地区：美国，马里兰州，巴尔的摩



学校亮点

- 学校创建于 1826 年，是美国最古老的第一间正式授与学位的全认证的私立艺术学院
- US News 排名前十，US News 最佳研究生院排名第四，提供 15 个研究生课程，包括全美排名第二的平面设计专业
- 位于马里兰州巴尔的摩，是美国经济研究院评选出的第五大最适合学习的城市，离首都华盛顿 45 分钟，费城 1 小时，纽约市 3 小时车程
- 授予的学位包括 BFA/MA/MFA/MBA/MA/MPS，其中包括 16 个本科专业：平面设计，建筑设计，绘画，雕塑，动画等

院校介绍：马里兰艺术学院成立于 1826 年，位于美国东部的巴尔的摩，是美国历史最悠久的授予学位的艺术学院，在校学生 2100 多名。该院的本科生和研究生的课程一直在全国的视觉艺术和艺术项目中名列前茅。因为相信艺术在社会中所起的重要作用，马里兰艺术学院致力于专业艺术家和设计师的教育，并发展一个合作的环境从而有利于艺术与设计的发展。所有专业反映了学院的理念即当学生发展思维提出疑问同时锻炼技能的时候最善于学习。马里兰艺术学院的专业集写作，文科教育，和工作室的技能于一体，使学生对文化背景的认识上升到更高的境界。当他们完成在这里的教育，能够独立工作于他们所选择的领域。



University of Nevada, Reno
Statewide • Worldwide

内华达大学雷诺分校

University of Nevada, Reno

所属地区：美国，内华达州，雷诺



学校亮点：

- US News 美国最佳学院
- 被 CFAE 评选为最佳研究型大学
- 根据美国科学基金评选的 400 最佳课程中，内华达大学的一些研究型专业（农业，环境科学，物理和生物）名列前 100
- 位于美国西部，阳光充沛，四季如春

院校介绍：内华达大学雷诺校区是一所综合性的公立大学。建于 1974 年，有来自全美与世界各地超过 70 个国家 1 万多名学生。学校主校区占地 200 英亩，拥有 60 个主教学楼，共有 6 个学院，1 个继续教育学院和 4 个独立的学院。UNR 位于雷诺市(Reno)中心最繁忙、最热闹的地带，离闻名世界的赌场和各色表演聚集地维珍妮娅走廊仅仅是几分钟的路程。夜间，从校园还可以看到赌场彻夜不眠的霓虹灯和雷诺拱门上闪亮的大字“世界最大的小城”。雷诺是一个充满着生机的城市，其中的博物馆、艺术画廊、国家公园、都被当地的居民和旅客视为世界一流的文化及室外活动盛行的度假胜地。加上每年有 300 多天的阳光普照，雷诺吸引着成千上万的旅客。



塞基诺州立大学

Saginaw Valley State University

所属地区：美国，密歇根州，塞基诺



学校亮点：

- 商学院被国际 AACSB（商业大学协会）认可
- 本科工程专业被全美 ABET 专业认证，世界 HLC 认证
- 密歇根州学费最低廉的学校
- 优质的学生服务，包括中英文双语

院校介绍：塞基诺州立大学是中国国家教育部承认其学历的美国公立大学，大学成立于 1963 年，位于密歇根州塞基诺市，该市是“美丽三城”（Midland, Bay City, Saginaw）之一，三城总人口 50 万人，城市临近五大湖之一的休伦湖，距离底特律 80 公里，芝加哥 200 公里。

大学招收本科生和研究生，在校师生一万余人，是密歇根州 15 所州立学校中最有朝气和创新精神的一所。学校开设有 80 多种不同的专业，以较强的商科，护理和教育专业而著称。大学的学费是密歇根州公立大学里最便宜的，校园布局时尚，小班授课，平均每个班级 25 个学生。该校的商学院和管理学院被 AACSB（Association to Advance Collegiate Schools of Business）认可，所以如果在这两个学院毕业，对毕业后找工作有很大优势。本科生也和硕士一样，有非常多做科研和实习的机会，范围相当的广。SVSU 的住宿设施被评为全州最棒的，而且国际学生可以参加国际学生俱乐部参加各种活动。塞基诺州立大学是一所由州政府全力支持，声誉卓越的高等学府。



THE UNIVERSITY of NEW MEXICO
New Mexico's Flagship University

新墨西哥大学

University of New Mexico

所属地区：美国，新墨西哥州，阿尔伯克基



学校亮点：

- 美国 50 所旗舰大学之一
- 全美前 100 最佳公立综合性大学
- 84%的教师拥有相关领域的最高学位；一位诺贝尔奖获得者，两位麦克阿瑟学者，35 位富布赖特学者，多名美国国家科学院院士

院校介绍： 新墨西哥大学(The University of New Mexico, 简称 UNM)是中国教育部首批认可推荐的美 国名校，建于 1889 年。新墨西哥大学是新墨西哥州的旗舰大学，涵盖各个学科，是该州最大的公立 大学。

UNM 主校区位于拥有接近一百万人口的阿尔伯克基市中心，在 Gallup, Los Alamos, Taos 以及 Valencia County 设有分校区，在 Los Alamos 和 Santa Fe 开设有研究生课程和大学高年级课程。

UNM 拥有雄厚的师资力量，教师队伍中有一位诺贝尔奖获得者杰尔曼，他是爱因斯坦之后国际上最 优秀的理论物理学家之一，两位麦克阿瑟学者，35 位富布赖特学者和 5 名美国国家科学院院士。

UNM 在工学、医学、药学、拉丁美洲研究、人类学、摄影学、生物学、激光学和环境生态等方面优 势显著。

UCIrvine
University of California, Irvine

加州大学欧文分校

University of California, Irvine

所属地区：美国，加利福尼亚州，欧文



学校亮点：

- 2014 美国大学综合排名 49 位，公立大学排名前 10 位；
- 共获得 3 个化学和物理方面的诺贝尔奖项；
- 本科 IUPP 和硕士 IGSP 桥梁课程，帮助学生实现名校梦想；
- 交通便利（驱车至洛杉矶 45 分钟，圣地亚哥 60 分钟，迪士尼 20 分钟，海滩 10 分钟）；
- 连续多年被评为全美最安全的城市之一

院校介绍：加州大学欧文分校(简称 UCI)是一所位于加州南部欧文市的四年制公立大学，成立于 1965 年，位列全美综合排名 41 位，公立学校排名前十位。学校教职人员皆具有深厚的专业研究背景，其中 3 人为诺贝尔奖获得者。UCI 受欢迎的学科是化学、生物、物理、商科、工程、计算机、经济和政治科学等。生物学是全学校最好和学生选修最多的学科，不少有志于将来念医科的学生，都希望能在 这里修读生物学。





圣弗朗西斯大学

University of St. Francis

所属地区：美国，伊利诺伊州，朱利叶



学校亮点：

- 多样化的入学途径，帮助学生实现学术和职业目标；
- “专升本”双录取无专业限制，手续简单，可直接承认 45-60 个大学学分；
- 受欢迎的专业：物流、数码录音制作、计算机科学、金融、市场营销、精算、旅游与酒店管理、大众传媒等。

院校介绍：圣弗朗西斯大学 (University of St. Francis, 简称 USF) 是一所建立于 1920 的私立综合大学，位于美国的伊利诺伊州 (IL) 朱利叶市 (Joliet)，距离芝加哥约 1 小时车程。作为美国仅次于纽约和洛杉矶的第 3 大城市，芝加哥是坐落在密西根湖畔的一个璀璨耀眼的超级大都市，也是世界 10 大金融中心之一。芝加哥同时也是世界最大的铁路枢纽，全州有铁路 37000 公里，有 30 条铁路干线及其支线汇集于此，居全国第 2 位。无论是生活、娱乐还是教育方面，芝加哥都有自己非常独特的地方，而芝加哥的大学也是留学生们的必争之地。由于 USF 地处美国的物流中心，其“物流”专业在当地尤为著名。

学校现有在校生三千多名，学校师生比例是 1:12。该校在 2012 美国中西部地区大学排名中位居第 37 名，是中国教育部认证的美国学校之一。

圣弗朗西斯大学为学生们提供本科与硕士学位。大学最受学生们欢迎的专业包括物流、数码录音制作、计算机科学、金融、市场营销、精算、旅游与酒店管理、大众传媒，护士与护理等。学院课程设置极为灵活，既提供传统的在校课程也有部分先进的在线课程，大大方便了学生们安排自己的学习生活。



夏威夷大学马诺阿分校

University of Hawai'i at Manoa

所属地区：美国，夏威夷州，檀香山



学校亮点：

- 美国综合排名前 150 名的公立研究型大学；
- 首次面对国际学生推出拥有“本科有条件录取”；
- 拥有世界顶级的海洋生物专业
- 热门专业：商务、旅游管理、工程、海洋与地球科学、语言学

院校介绍：夏威夷大学的历史可以追溯到 1907 年成立的夏威夷农业和机械工艺学院，于 1920 年正式获得夏威夷大学的名称，夏威夷农业和机械工艺学院并入其中，并逐步扩充至十个校区，形成夏威夷大学系统。而马诺阿分校是夏威夷大学体系十大分校中历史最悠久，规模最大，设备最齐全的旗舰学校。在校学生超过 20000 名，这里拥有最大规模和最先进的教学设施，拥有 87 个本科学位、87 个硕士学位和 53 个博士学位，是一所具备国际水平的公立研究性大学，在 USNews 中排名全美 156。



参展院校 – 教育集团

- ❖ 学习集团
- ❖ 纳维教育集团
- ❖ 国王北美名校本科项目



学习集团

Study Group

所属地区：澳大利亚，新西兰，美国，英国

集团亮点：

- 全球著名教育集团，院校遍布主要英语留学国家
- 与全球顶尖大学合作，提供桥梁课程
- 为奥克兰大学、悉尼大学、西澳大学以及澳洲国立大学提供预科课程
- 高中课程受到留学生赞誉，对高中生照顾有加
- 提供直升 13 所英国著名大学的大学本科和研究生预备课程，合作院校包括兰卡斯特，莱斯特，萨塞克斯，皇家霍洛威，萨里大学等

集团介绍：

Study Group 国际教育集团在 1994 年成立于英国，1997 年先后在澳洲、英国、爱尔兰、新西兰、美国和加拿大开设大学预科以及语言培训课程。经过 16 年的努力，旗下教育机构遍及世界各地。课程包括：英语语言学习、高中预备课程(High School Preparation)、职业专科证书课程(Diploma & Certificate)，大学预科课程(Foundation Studies)，和学士学位课程(Bachelor Degree)。

目前 Study Group 在英国是高等教育领域提供国际学生资源最大的机构，合作院校包括：贝勒比斯学院，兰卡斯特国际学习中心，莱斯特国际学习中心，萨塞克斯大学国际学习中心，皇家霍洛威大学国际学习中心，金斯顿大学国际学习中心，萨里大学国际学习中心等。

参展项目：**澳新部分**

- 悉尼大学预科，国立大学预科，西澳大学预科以及文凭课程，新西兰奥克兰大学预科

美国部分

- 公立常春藤-佛蒙特大学
- 缅因州旗舰大学-缅因大学





纳维教育集团

Navitas

所属地区：澳大利亚，新西兰，加拿大，英国

集团亮点：

- 全球知名教育集团，院校遍布主要英语留学国家
- 在美英加澳新有众多合作院校，提供高质量桥梁课程

集团介绍：

纳维（Navitas）教育集团是全球 3 大上市教育集团之一。Navitas 教育集团专业从事大学捷径课程的全球性组织。作为最大的捷径课程体系，Navitas 教育集团为学生提供了广泛的课程选择和不同城市的优秀大学。每年都有成千上万的学生选择就读 Navitas 课程后继续接受高等教育，为将来的职业生涯做准备。教育集团为学生提供了诸多学习选择，使用大学设施，大学教育环境，为学生继续深造做准备。所有 Navitas 开设的课程都是又大学认可并与之相符的，确保学生经过捷径课程近一年的学习后能满足所选学位课程的学术要求。

参展项目：

澳新部分 - 澳大利亚/新西兰知名院校捷径课程

- 阿德莱德大学
- 麦考瑞大学
- 艾迪斯科文大学
- 科廷大学
- 迪肯大学
- 格里菲斯大学
- 拉筹伯大学
- 麦考瑞大学
- 纽卡斯尔大学
- 南澳大学
- 坎特伯雷大学

加拿大部分

- 西门菲莎大学菲莎国际学院（FIC）
- 曼尼托巴大学曼尼托巴国际学院（ICM）

英国部分 - 纳维英国桥梁课程直通英国名校：

- 布鲁奈尔大学
- 斯旺西大学
- 普利茅斯大学
- 伯明翰城市大学
- 朴茨茅斯大学
- 赫特福德大学
- 安格利亚鲁斯金大学
- 爱丁堡龙比亚大学
- 罗伯特戈登大学



国王北美名校本科项目

Kings Education

所属地区：美国

集团亮点：

- 一流国际学院，提供广泛的预科课程；
- 小班授课，每班 6-10 人；
- 95%学生进入前 20 大学；
- 奖学金高达 6000 磅

集团介绍：

成立于 1957 年，国王精英高中是一所一流的国际学院。1973 年中国第一批赴英公派留学生在国王学院学习。学校现有 5 个校区，分别位于英国伦敦，牛津，伯恩茅斯；美国波士顿，洛杉矶。

国王精英高中为英国美国一流大学培养来自世界各国的学生。我们期望学生比起其他学生能做的更好，达到最佳的水平。我们的课程确保每位学生都能发挥最大的潜能，并且超越自我。帮助学生取得超群的成绩是我们的教学宗旨。国王学院鼓励学生积极向上，每年为高中及预科课程成绩最优秀的学生提供奖学金。

参展项目：

美国部分

- Kings Pathways 国王北美名校本科项目：埃默里大学、罗切斯特大学、爱荷华州立大学、加州大学等

